



## 令和2年障害福祉サービス等経営実態調査結果

厚生労働省社会・援護局障害保健福祉部



# 令和2年障害福祉サービス等経営実態調査の概要

## 1 調査概要

### (1) 目的

障害福祉サービス等施設・事業所の経営状況等を明らかにし、障害福祉サービス等報酬改定の影響把握及び次期報酬改定のための基礎資料を得る。

### (2) 調査日

令和2年6月(令和元年度決算を調査)

### (3) 調査対象等

調査対象：全ての障害福祉サービス等

ここでいう「障害福祉サービス等」とは、居宅介護、重度訪問介護、同行援護、行動援護、短期入所、療養介護、生活介護、重度障害者等包括支援、施設入所支援、共同生活援助、自立訓練(機能訓練)、自立訓練(生活訓練)、就労移行支援、就労継続支援A型、就労継続支援B型、就労定着支援、自立生活援助、計画相談支援、地域移行支援、地域定着支援、障害児相談支援、福祉型障害児入所施設、医療型障害児入所施設、児童発達支援、医療型児童発達支援、放課後等デイサービス、居宅訪問型児童発達支援及び保育所等訪問支援をいう。

抽出方法：調査対象サービスごとに、層化無作為抽出法により、4.7%～全数で抽出

調査客対数：16,657 施設・事業所

有効回答数：9,068 施設・事業所(有効回答率:54.4%)

### (4) 調査項目

障害福祉サービス等の提供状況、従事者の状況、収入の状況、支出の状況 等

## 2 回収状況

サービスの種類	調査客体数 (A)	有効回答数 (B)	有効回答率 (B) / (A)
居宅介護	917	411	44.8%
重度訪問介護	1,030	421	40.9%
同行援護	1,014	463	45.7%
行動援護	885	437	49.4%
療養介護	222	145	65.3%
生活介護	617	418	67.7%
短期入所	588	349	59.4%
施設入所支援	478	385	80.5%
自立訓練(機能訓練)	164	88	53.7%
自立訓練(生活訓練)	594	336	56.6%
就労移行支援	845	470	55.6%
就労継続支援A型	851	463	54.4%
就労継続支援B型	672	453	67.4%
就労定着支援	884	539	61.0%
自立生活援助	106	55	51.9%
共同生活援助(介護サービス包括型)	549	337	61.4%
共同生活援助(日中サービス支援型)	65	35	53.8%
共同生活援助(外部サービス利用型)	527	304	57.7%
計画相談支援	804	464	57.7%
地域相談支援(地域移行支援)	474	192	40.5%
地域相談支援(地域定着支援)	536	229	42.7%
障害児相談支援	779	448	57.5%
児童発達支援	719	362	50.3%
医療型児童発達支援	95	56	58.9%
放課後等デイサービス	1,036	504	48.6%
居宅訪問型児童発達支援	38	17	44.7%
保育所等訪問支援	801	412	51.4%
福祉型障害児入所施設	185	140	75.7%
医療型障害児入所施設	182	135	74.2%
全体	16,657	9,068	54.4%

注1：サービス名に「 」のあるサービスについては、集計施設・事業所数が少なく、集計結果に個々のデータが大きく影響していると考えられるため参考数値として公表している。

注2：重度障害者等包括支援については、有効回答数が極めて少ないため公表の対象外としている。

注3：調査客体数は、調査対象数から休止・廃止等により回答できない施設・事業所を除いた数である。

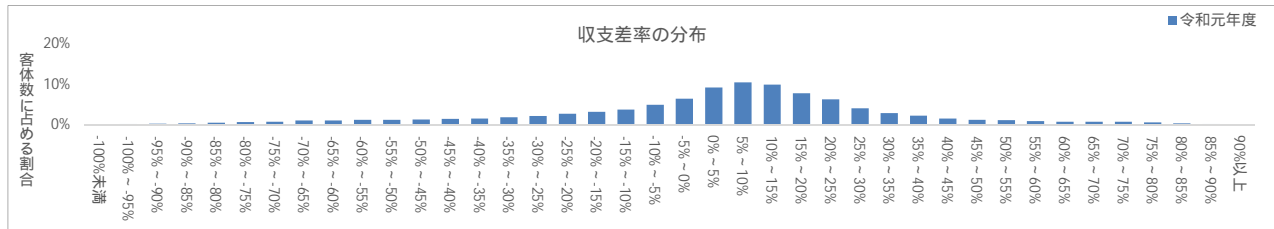
# 事業活動収支等の状況

## 第1表 全体 1施設・事業所当たりの収支額, 収支等の科目

(単位: 千円)

	経営概況調査				令和2年経営実態調査		平成29年経営実態調査		
	平成30年度決算		平成29年度決算		令和元年度決算		平成28年度決算		
事業活動収益	(1) 自立支援費等・措置費・運営費収	37,908	90.8%	38,515	90.0%	31,386	91.0%	33,575	88.3%
	(2) 利用料収益	2,480	5.9%	2,704	6.3%	1,846	5.4%	2,722	7.2%
	(3) 補助事業等収益	211	0.5%	326	0.8%	163	0.5%	280	0.7%
	(4) その他	871	2.1%	813	1.9%	670	1.9%	623	1.6%
事業活動費用	(1) 給与費	23,818	57.0%	26,160	61.1%	22,457	65.1%	24,488	64.4%
	(2) 減価償却費	2,262	5.4%	2,534	5.9%	1,600	4.6%	1,861	4.9%
	(3) 国庫補助金等特別積立金取崩額	653	-1.6%	446	-1.0%	395	-1.1%	674	-1.8%
	(4) 委託費	1,990	4.8%	1,925	4.5%	1,126	3.3%	1,298	3.4%
	(5) その他	11,478	27.5%	9,527	22.3%	6,844	19.8%	7,156	18.8%
事業活動外収	(1) 借入金利息補助金収入	5	0.0%	5	0.0%	4	0.0%	9	0.0%
事業活動外費用	(1) 借入金利息	61	0.1%	57	0.1%	58	0.2%	75	0.2%
V 特別収益	(1) 本部からの繰入	279	0.7%	430	1.0%	416	1.2%	798	2.1%
特別費用	(1) 本部への繰入	1,178	2.8%	1,352	3.2%	1,076	3.1%	1,551	4.1%
収入 (= + +)		41,754	100.0%	42,793	100.0%	34,484	100.0%	38,007	100.0%
支出 (= + +)		40,134	96.1%	41,109	96.1%	32,767	95.0%	35,755	94.1%
収支差 (= -)		1,620	3.9%	1,684	3.9%	1,718	5.0%	2,252	5.9%
客体数		5,262		5,039		9,068		8,993	
a 設備資金借入金元金償還支出		314		362		234		351	
b 長期運営資金借入金元金償還支出		124		95		112		128	
c その他の長期借入金償還支出		73		71		45		67	
(参考) ( + (2) + (3) ) - (a+b+c)		2,718		3,244		2,533		2,893	

無回答の施設・事業所は含まれない。



## 第2表 居宅介護 1施設・事業所当たりの収支額, 収支等の科目

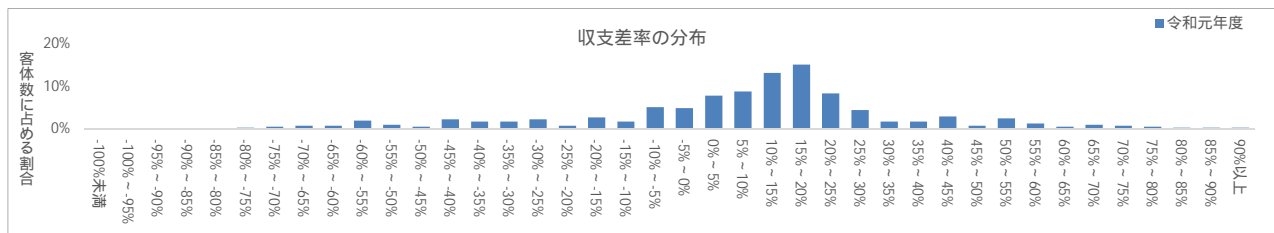
(単位: 千円)

	経営概況調査				令和2年経営実態調査		平成29年経営実態調査		
	平成30年度決算		平成29年度決算		令和元年度決算		平成28年度決算		
事業活動収益	(1) 自立支援費等・措置費・運営費収	8,870	85.9%	9,604	89.7%	11,913	93.4%	10,551	95.7%
	(2) 利用料収益	277	2.7%	436	4.1%	219	1.7%	244	2.2%
	(3) 補助事業等収益	61	0.6%	61	0.6%	31	0.2%	78	0.7%
	(4) その他	1,109	10.7%	573	5.4%	531	4.2%	98	0.9%
事業活動費用	(1) 給与費	5,784	56.0%	6,390	59.7%	9,107	71.4%	8,814	79.9%
	(2) 減価償却費	210	2.0%	162	1.5%	182	1.4%	155	1.4%
	(3) 国庫補助金等特別積立金取崩額	4	0.0%	5	0.0%	4	0.0%	7	-0.1%
	(4) 委託費	407	3.9%	1,119	10.5%	120	0.9%	90	0.8%
	(5) その他	3,026	29.3%	1,873	17.5%	2,196	17.2%	1,027	9.3%
事業活動外収	(1) 借入金利息補助金収入	2	0.0%	3	0.0%	2	0.0%	0	0.0%
事業活動外費用	(1) 借入金利息	9	0.1%	15	0.1%	22	0.2%	28	0.3%
V 特別収益	(1) 本部からの繰入	10	0.1%	29	0.3%	59	0.5%	57	0.5%
特別費用	(1) 本部への繰入	444	4.3%	543	5.1%	460	3.6%	274	2.5%
収入 (= + +)		10,329	100.0%	10,706	100.0%	12,756	100.0%	11,028	100.0%
支出 (= + +)		9,876	95.6%	10,097	94.3%	12,082	94.7%	10,381	94.1%
収支差 (= -)		453	4.4%	609	5.7%	673	5.3%	647	5.9%
客体数		294		287		411		404	
a 設備資金借入金元金償還支出		106		147		64		52	
b 長期運営資金借入金元金償還支出		92		120		102		123	
c その他の長期借入金償還支出		61		67		58		94	
(参考) ( + (2) + (3) ) - (a+b+c)		400		432		627		526	

1施設・事業所あたり延べ訪問回数	163	-	164	180
延べ訪問回数あたり収入	63	-	78	61
延べ訪問回数あたり支出	61	-	74	58
1施設・事業所あたりサービス換算職員数	4	-	4	4
サービス換算職員数あたり給与費	1,475	-	2,269	2,238

無回答の施設・事業所は含まれない。

延べ訪問回数は月間値(平成28年度のみ年間値/12)



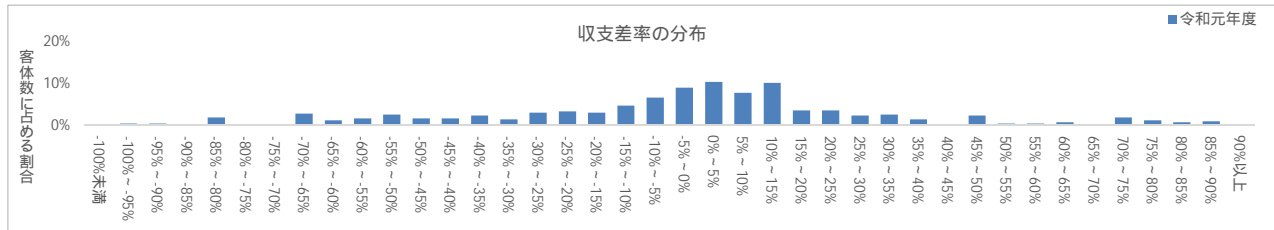
### 第3表 重度訪問介護 1施設・事業所当たりの収支額, 収支等の科目

(単位: 千円)

	経営概況調査				令和2年経営実態調査		平成29年経営実態調査		
	平成30年度決算		平成29年度決算		令和元年度決算		平成28年度決算		
事業活動収益	(1) 自立支援費等・措置費・運営費収	14,503	86.9%	12,603	87.3%	12,999	96.4%	14,479	95.6%
	(2) 利用料収益	340	2.0%	246	1.7%	95	0.7%	229	1.5%
	(3) 補助事業等収益	26	0.2%	38	0.3%	77	0.6%	176	1.2%
	(4) その他	1,801	10.8%	1,533	10.6%	294	2.2%	243	1.6%
事業活動費用	(1) 給与費	10,441	62.5%	8,519	59.0%	9,703	71.9%	12,056	79.6%
	(2) 減価償却費	743	4.5%	568	3.9%	287	2.1%	162	1.1%
	(3) 国庫補助金等特別積立金取崩額	7	0.0%	5	0.0%	4	0.0%	4	0.0%
	(4) 委託費	391	2.3%	799	5.5%	184	1.4%	93	0.6%
	(5) その他	4,061	24.3%	3,402	23.6%	2,210	16.4%	1,243	8.2%
事業活動外収	(1) 借入金利息補助金収入	2	0.0%	2	0.0%	2	0.0%	0	0.0%
事業活動外費用	(1) 借入金利息	18	0.1%	19	0.1%	17	0.1%	17	0.1%
V 特別収益	(1) 本部からの繰入	22	0.1%	20	0.1%	19	0.1%	13	0.1%
特別費用	(1) 本部への繰入	506	3.0%	683	4.7%	289	2.1%	374	2.5%
収入 (= + +)		16,694	100.0%	14,442	100.0%	13,485	100.0%	15,140	100.0%
支出 (= + +)		16,153	96.8%	13,985	96.8%	12,686	94.1%	13,941	92.1%
収支差 (= -)		541	3.2%	457	3.2%	799	5.9%	1,199	7.9%
客体数		194		186		421		338	
a 設備資金借入金元金償還支出		59		56		27		71	
b 長期運営資金借入金元金償還支出		113		131		86		138	
c その他の長期借入金償還支出		90		116		41		35	
(参考) (+ (2) + (3)) - (a+b+c)		1,015		717		928		1,113	
1施設・事業所あたり延べ訪問回数		125		-		132		1,434	
延べ訪問回数あたり収入		134		-		102		11	
延べ訪問回数あたり支出		129		-		96		10	
1施設・事業所あたりサービス換算職員数		5		-		5		4	
サービス換算職員数あたり給与費		2,022		-		2,112		3,301	

無回答の施設・事業所は含まれない。

延べ訪問回数は月間値(平成28年度のみ年間値/12)



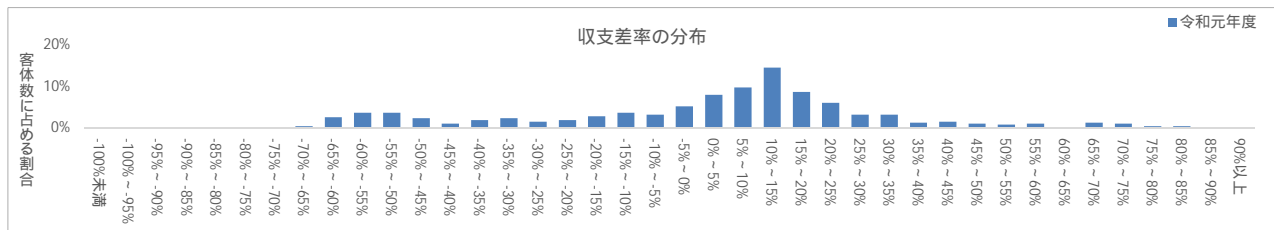
### 第4表 同行援護 1施設・事業所当たりの収支額, 収支等の科目

(単位: 千円)

	経営概況調査				令和2年経営実態調査		平成29年経営実態調査		
	平成30年度決算		平成29年度決算		令和元年度決算		平成28年度決算		
事業活動収益	(1) 自立支援費等・措置費・運営費収	5,421	93.4%	5,319	93.1%	5,249	92.6%	5,776	92.6%
	(2) 利用料収益	116	2.0%	112	2.0%	123	2.2%	174	2.8%
	(3) 補助事業等収益	30	0.5%	42	0.7%	43	0.8%	66	1.1%
	(4) その他	229	3.9%	237	4.1%	233	4.1%	199	3.2%
事業活動費用	(1) 給与費	3,404	58.6%	3,937	68.9%	4,269	75.3%	5,107	81.9%
	(2) 減価償却費	158	2.7%	51	0.9%	76	1.3%	77	1.2%
	(3) 国庫補助金等特別積立金取崩額	8	-0.1%	2	0.0%	1	0.0%	7	-0.1%
	(4) 委託費	211	3.6%	267	4.7%	36	0.6%	53	0.8%
	(5) その他	1,562	26.9%	984	17.2%	900	15.9%	471	7.6%
事業活動外収	(1) 借入金利息補助金収入	9	0.2%	2	0.0%	0	0.0%	0	0.0%
事業活動外費用	(1) 借入金利息	26	0.4%	4	0.1%	10	0.2%	8	0.1%
V 特別収益	(1) 本部からの繰入	1	0.0%	0	0.0%	22	0.4%	21	0.3%
特別費用	(1) 本部への繰入	231	4.0%	248	4.3%	91	1.6%	199	3.2%
収入 (= + +)		5,806	100.0%	5,712	100.0%	5,669	100.0%	6,236	100.0%
支出 (= + +)		5,584	96.2%	5,489	96.1%	5,382	94.9%	5,908	94.7%
収支差 (= -)		222	3.8%	223	3.9%	287	5.1%	328	5.3%
客体数		224		187		463		446	
a 設備資金借入金元金償還支出		67		65		22		40	
b 長期運営資金借入金元金償還支出		35		5		21		56	
c その他の長期借入金償還支出		82		103		40		31	
(参考) (+ (2) + (3)) - (a+b+c)		188		99		279		271	
1施設・事業所あたり延べ訪問回数		77		-		65		731	
延べ訪問回数あたり収入		75		-		88		9	
延べ訪問回数あたり支出		73		-		83		8	
1施設・事業所あたりサービス換算職員数		4		-		4		3	
サービス換算職員数あたり給与費		809		-		1,150		1,991	

無回答の施設・事業所は含まれない。

延べ訪問回数は月間値(平成28年度のみ年間値/12)



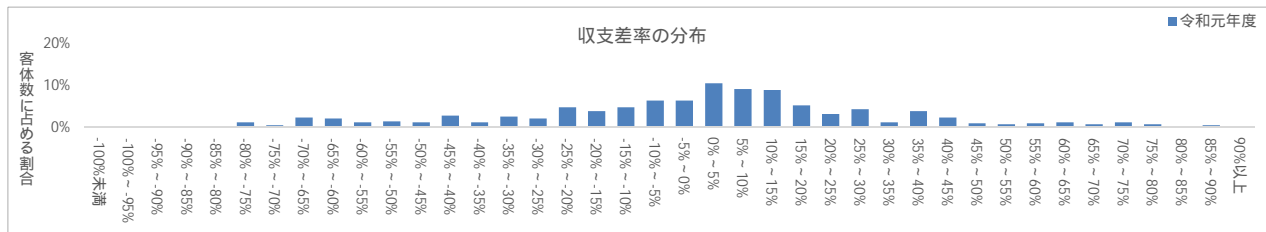
第5表 行動援護 1施設・事業所当たりの収支額, 収支等の科目

(単位:千円)

	経営概況調査				令和2年経営実態調査		平成29年経営実態調査		
	平成30年度決算		平成29年度決算		令和元年度決算		平成28年度決算		
事業活動収益	(1) 自立支援費等・措置費・運営費収	9,090	87.9%	9,494	90.5%	11,308	92.9%	11,133	91.9%
	(2) 利用料収益	320	3.1%	273	2.6%	256	2.1%	291	2.4%
	(3) 補助事業等収益	165	1.6%	117	1.1%	205	1.7%	289	2.4%
	(4) その他	704	6.8%	431	4.1%	294	2.4%	297	2.5%
事業活動費用	(1) 給与費	5,846	56.5%	7,050	67.2%	8,697	71.5%	9,409	77.7%
	(2) 減価償却費	192	1.9%	269	2.6%	195	1.6%	197	1.6%
	(3) 国庫補助金等特別積立金取崩額	35	-0.3%	29	-0.3%	19	-0.2%	19	-0.2%
	(4) 委託費	444	4.3%	774	7.4%	126	1.0%	134	1.1%
	(5) その他	3,101	30.0%	2,095	20.0%	2,410	19.8%	1,221	10.1%
事業活動外収	(1) 借入金利息補助金収入	2	0.0%	3	0.0%	2	0.0%	0	0.0%
事業活動外費用	(1) 借入金利息	5	0.0%	18	0.2%	15	0.1%	27	0.2%
V 特別収益	(1) 本部からの繰入	61	0.6%	170	1.6%	101	0.8%	106	0.9%
特別費用	(1) 本部への繰入	278	2.7%	263	2.5%	260	2.1%	360	3.0%
収入( = + + )		10,342	100.0%	10,488	100.0%	12,166	100.0%	12,116	100.0%
支出( = + + )		9,831	95.1%	10,440	99.5%	11,682	96.0%	11,329	93.5%
収支差( = - )		511	4.9%	48	0.5%	484	4.0%	787	6.5%
客体数		177		177		437		418	
a 設備資金借入金元金償還支出		59		129		79		136	
b 長期運営資金借入金元金償還支出		14		55		66		162	
c その他の長期借入金償還支出		54		31		10		52	
(参考) ( + (2) + (3) ) - (a+b+c)		541		73		504		615	
1施設・事業所あたり延べ訪問回数		49		-		68		713	
延べ訪問回数あたり収入		211		-		179		17	
延べ訪問回数あたり支出		201		-		172		16	
1施設・事業所あたりサービス換算職員数		4		-		4		3	
サービス換算職員数あたり給与費		1,352		-		2,147		3,157	

無回答の施設・事業所は含まれない。

延べ訪問回数は月間値(平成28年度のみ年間値/12)

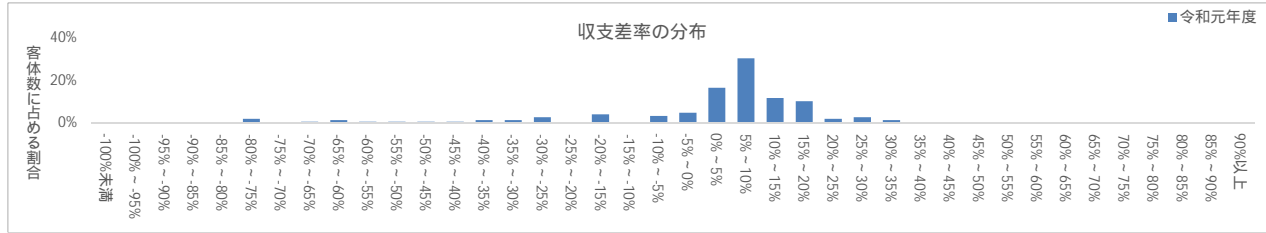


第6表 療養介護 1施設・事業所当たりの収支額, 収支等の科目

(単位:千円)

	経営概況調査				令和2年経営実態調査		平成29年経営実態調査		
	平成30年度決算		平成29年度決算		令和元年度決算		平成28年度決算		
事業活動収益	(1) 自立支援費等・措置費・運営費収	230,262	95.6%	226,103	96.0%	287,961	92.6%	275,712	92.4%
	(2) 利用料収益	7,803	3.2%	6,412	2.7%	10,420	3.4%	8,948	3.0%
	(3) 補助事業等収益	532	0.2%	423	0.2%	1,122	0.4%	1,181	0.4%
	(4) その他	2,055	0.9%	1,900	0.8%	10,079	3.2%	6,300	2.1%
事業活動費用	(1) 給与費	148,721	61.7%	140,916	59.9%	207,885	66.8%	199,542	66.9%
	(2) 減価償却費	17,865	7.4%	20,901	8.9%	19,877	6.4%	17,242	5.8%
	(3) 国庫補助金等特別積立金取崩額	2,799	-1.2%	1,539	-0.7%	2,593	-0.8%	2,246	-0.8%
	(4) 委託費	15,829	6.6%	11,266	4.8%	13,950	4.5%	11,052	3.7%
	(5) その他	54,475	22.6%	52,233	22.2%	60,469	19.4%	56,322	18.9%
事業活動外収	(1) 借入金利息補助金収入	10	0.0%	16	0.0%	37	0.0%	79	0.0%
事業活動外費用	(1) 借入金利息	228	0.1%	189	0.1%	711	0.2%	962	0.3%
V 特別収益	(1) 本部からの繰入	301	0.1%	573	0.2%	1,368	0.4%	6,253	2.1%
特別費用	(1) 本部への繰入	3,038	1.3%	3,656	1.6%	5,830	1.9%	5,782	1.9%
収入( = + + )		240,963	100.0%	235,427	100.0%	310,986	100.0%	298,473	100.0%
支出( = + + )		237,357	98.5%	227,622	96.7%	306,129	98.4%	288,656	96.7%
収支差( = - )		3,606	1.5%	7,805	3.3%	4,858	1.6%	9,817	3.3%
客体数		182		181		145		152	
a 設備資金借入金元金償還支出		1,095		1,185		1,242		2,163	
b 長期運営資金借入金元金償還支出		168		255		122		294	
c その他の長期借入金償還支出		340		206		208		300	
(参考) ( + (2) + (3) ) - (a+b+c)		17,069		25,521		20,569		22,056	
1施設・事業所あたり定員数		101		-		114		99	
定員あたり収入		2,386		-		2,718		3,021	
定員あたり支出		2,350		-		2,675		2,922	
1施設・事業所あたりサービス換算職員数		60		-		80		59	
サービス換算職員数あたり給与費		2,488		-		2,594		3,393	

無回答の施設・事業所は含まれない。

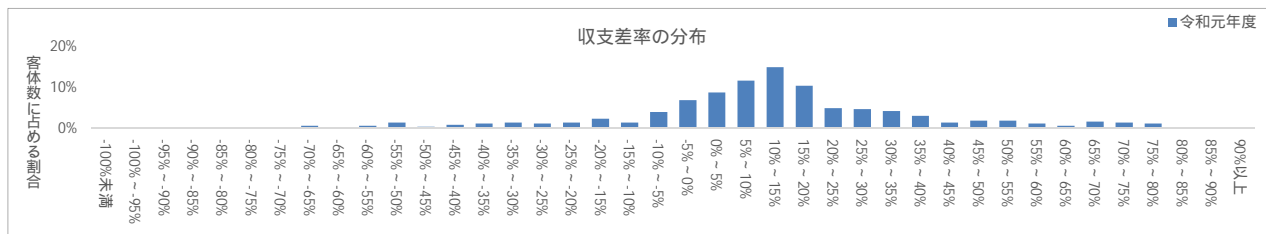


第7表 生活介護 1施設・事業所当たりの収支額, 収支等の科目

(単位:千円)

	経営概況調査				令和2年経営実態調査		平成29年経営実態調査		
	平成30年度決算		平成29年度決算		令和元年度決算		平成28年度決算		
事業活動収益	(1) 自立支援費等・措置費・運営費収	73,351	90.2%	71,892	89.7%	74,779	94.7%	64,220	93.0%
	(2) 利用料収益	5,564	6.8%	5,806	7.2%	2,103	2.7%	1,987	2.9%
	(3) 補助事業等収益	208	0.3%	458	0.6%	164	0.2%	992	1.4%
	(4) その他	1,625	2.0%	1,150	1.4%	843	1.1%	917	1.3%
事業活動費用	(1) 給与費	44,139	54.3%	49,047	61.2%	51,630	65.4%	42,580	61.7%
	(2) 減価償却費	4,164	5.1%	4,309	5.4%	3,567	4.5%	3,371	4.9%
	(3) 国庫補助金等特別積立金取崩額	1,924	-2.4%	1,339	-1.7%	1,177	-1.5%	1,886	-2.7%
	(4) 委託費	3,100	3.8%	3,002	3.7%	2,604	3.3%	3,256	4.7%
	(5) その他	22,833	28.1%	15,878	19.8%	11,863	15.0%	14,708	21.3%
事業活動外収	(1) 借入金利息補助金収入	6	0.0%	9	0.0%	10	0.0%	38	0.1%
事業活動外費用	(1) 借入金利息	85	0.1%	60	0.1%	108	0.1%	154	0.2%
V 特別収益	(1) 本部からの繰入	546	0.7%	807	1.0%	1,073	1.4%	874	1.3%
特別費用	(1) 本部への繰入	3,349	4.1%	3,339	4.2%	3,317	4.2%	3,199	4.6%
収入( = + + )		81,300	100.0%	80,122	100.0%	78,971	100.0%	69,028	100.0%
支出( = + + )		75,746	93.2%	74,296	92.7%	71,913	91.1%	65,382	94.7%
収支差( = - )		5,554	6.8%	5,826	7.3%	7,058	8.9%	3,646	5.3%
客体数		285		278		418		401	
a 設備資金借入金元金償還支出		648		675		653		558	
b 長期運営資金借入金元金償還支出		195		85		168		148	
c その他の長期借入金償還支出		17		72		18		12	
(参考) ( + (2) + (3) ) - (a+b+c)		6,934		7,964		8,610		4,413	
1施設・事業所あたり定員数		32		-		24		34	
定員あたり収入		2,541		-		3,272		2,042	
定員あたり支出		2,367		-		2,979		1,934	
1施設・事業所あたりサービス換算職員数		13		-		10		13	
サービス換算職員数あたり給与費		3,281		-		5,176		3,208	

無回答の施設・事業所は含まれない。

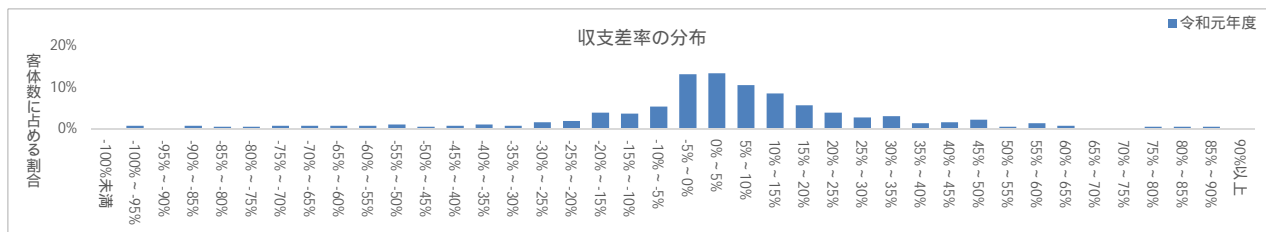


第8表 短期入所 1施設・事業所当たりの収支額, 収支等の科目

(単位:千円)

	経営概況調査				令和2年経営実態調査		平成29年経営実態調査		
	平成30年度決算		平成29年度決算		令和元年度決算		平成28年度決算		
事業活動収益	(1) 自立支援費等・措置費・運営費収	15,938	89.2%	16,086	86.0%	15,627	88.4%	22,618	88.8%
	(2) 利用料収益	1,275	7.1%	1,464	7.8%	1,320	7.5%	1,999	7.8%
	(3) 補助事業等収益	57	0.3%	143	0.8%	97	0.5%	283	1.1%
	(4) その他	449	2.5%	528	2.8%	201	1.1%	264	1.0%
事業活動費用	(1) 給与費	8,706	48.7%	10,832	57.9%	11,885	67.2%	16,505	64.8%
	(2) 減価償却費	965	5.4%	1,122	6.0%	719	4.1%	1,581	6.2%
	(3) 国庫補助金等特別積立金取崩額	378	-2.1%	222	-1.2%	153	-0.9%	612	-2.4%
	(4) 委託費	948	5.3%	882	4.7%	603	3.4%	1,040	4.1%
	(5) その他	6,572	36.8%	4,649	24.9%	3,332	18.8%	4,729	18.6%
事業活動外収	(1) 借入金利息補助金収入	5	0.0%	3	0.0%	1	0.0%	7	0.0%
事業活動外費用	(1) 借入金利息	34	0.2%	17	0.1%	30	0.2%	39	0.2%
V 特別収益	(1) 本部からの繰入	150	0.8%	477	2.6%	439	2.5%	307	1.2%
特別費用	(1) 本部への繰入	635	3.6%	689	3.7%	562	3.2%	1,218	4.8%
収入( = + + )		17,874	100.0%	18,701	100.0%	17,686	100.0%	25,478	100.0%
支出( = + + )		17,482	97.8%	17,969	96.1%	16,979	96.0%	24,500	96.2%
収支差( = - )		392	2.2%	732	3.9%	707	4.0%	978	3.8%
客体数		280		234		349		665	
a 設備資金借入金元金償還支出		311		235		136		276	
b 長期運営資金借入金元金償還支出		196		76		57		16	
c その他の長期借入金償還支出		70		34		63		30	
(参考) ( + (2) + (3) ) - (a+b+c)		402		1,287		1,016		1,625	
1施設・事業所あたり定員数		6		-		6		7	
定員あたり収入		2,979		-		2,754		3,860	
定員あたり支出		2,914		-		2,644		3,712	
1施設・事業所あたりサービス換算職員数		8		-		7		9	
サービス換算職員数あたり給与費		1,150		-		1,765		1,858	

無回答の施設・事業所は含まれない。



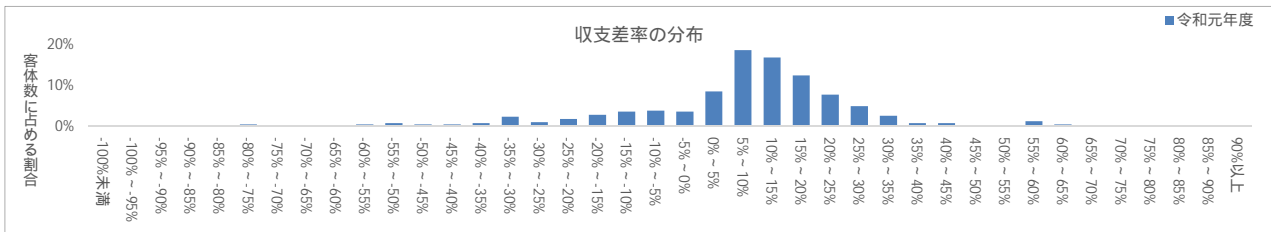


第9表 施設入所支援 1施設・事業所当たりの収支額、収支等の科目

(単位：千円)

	経営概況調査				令和2年経営実態調査		平成29年経営実態調査		
	平成30年度決算	平成29年度決算	令和元年度決算		平成28年度決算				
事業活動収益	(1) 自立支援費等・措置費・運営費収	112,639	88.4%	114,723	86.0%	114,224	85.7%	99,821	82.4%
	(2) 利用料収益	12,858	10.1%	15,427	11.6%	16,006	12.0%	16,738	13.8%
	(3) 補助事業等収益	559	0.4%	1,675	1.3%	349	0.3%	430	0.4%
	(4) その他	824	0.6%	778	0.6%	1,401	1.1%	961	0.8%
事業活動費用	(1) 給与費	70,596	55.4%	79,811	59.8%	81,610	61.3%	74,056	61.1%
	(2) 減価償却費	7,520	5.9%	9,714	7.3%	8,520	6.4%	8,165	6.7%
	(3) 国庫補助金等特別積立金取崩額	3,047	-2.4%	1,876	-1.4%	3,724	-2.8%	3,818	-3.2%
	(4) 委託費	5,944	4.7%	4,515	3.4%	5,895	4.4%	5,190	4.3%
	(5) その他	35,988	28.3%	31,654	23.7%	24,820	18.6%	23,989	19.8%
事業活動外収	(1) 借入金利息補助金収入	4	0.0%	11	0.0%	4	0.0%	43	0.0%
事業活動外費用	(1) 借入金利息	106	0.1%	76	0.1%	115	0.1%	121	0.1%
V 特別収益	(1) 本部からの繰入	500	0.4%	837	0.6%	1,245	0.9%	3,196	2.6%
特別費用	(1) 本部への繰入	4,446	3.5%	5,011	3.8%	7,608	5.7%	7,690	6.3%
収入( = + + )		127,384	100.0%	133,451	100.0%	133,228	100.0%	121,189	100.0%
支出( = + + )		121,553	95.4%	128,905	96.6%	124,844	93.7%	115,393	95.2%
収支差( = - )		5,831	4.6%	4,546	3.4%	8,385	6.3%	5,796	4.8%
客体数		352		351		385		787	
a 設備資金借入金元金償還支出		637		965		938		1,193	
b 長期運営資金借入金元金償還支出		133		50		20		12	
c その他の長期借入金償還支出		31		41		45		58	
(参考) ( + (2) + (3) ) - (a+b+c)		9,503		11,328		12,176		8,880	
1施設・事業所あたり定員数		53		-		52		55	
定員あたり収入		2,403		-		2,563		2,216	
定員あたり支出		2,293		-		2,402		2,110	
1施設・事業所あたりサービス換算職員数		19		-		24		21	
サービス換算職員数あたり給与費		3,778		-		3,455		3,569	

無回答の施設・事業所は含まれない。

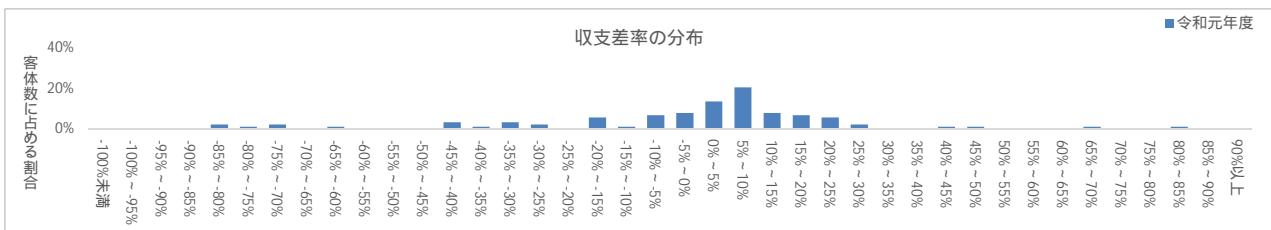


第10表 自立訓練(機能訓練) 1施設・事業所当たりの収支額、収支等の科目

(単位：千円)

	経営概況調査				令和2年経営実態調査		平成29年経営実態調査		
	平成30年度決算	平成29年度決算	令和元年度決算		平成28年度決算				
事業活動収益	(1) 自立支援費等・措置費・運営費収	30,987	88.0%	27,759	83.7%	28,724	83.8%	26,309	81.0%
	(2) 利用料収益	2,907	8.3%	2,057	6.2%	2,305	6.7%	2,730	8.4%
	(3) 補助事業等収益	299	0.8%	719	2.2%	207	0.6%	1,096	3.4%
	(4) その他	292	0.8%	1,030	3.1%	2,055	6.0%	710	2.2%
事業活動費用	(1) 給与費	21,410	60.8%	22,648	68.3%	20,926	61.0%	23,772	73.2%
	(2) 減価償却費	1,009	2.9%	884	2.7%	1,501	4.4%	1,102	3.4%
	(3) 国庫補助金等特別積立金取崩額	695	-2.0%	244	-0.7%	180	-0.5%	470	-1.4%
	(4) 委託費	2,691	7.6%	2,023	6.1%	2,814	8.2%	2,820	8.7%
	(5) その他	9,413	26.7%	7,659	23.1%	7,708	22.5%	3,980	12.3%
事業活動外収	(1) 借入金利息補助金収入	0	0.0%	3	0.0%	0	0.0%	0	0.0%
事業活動外費用	(1) 借入金利息	14	0.0%	12	0.0%	26	0.1%	8	0.0%
V 特別収益	(1) 本部からの繰入	735	2.1%	1,598	4.8%	997	2.9%	1,644	5.1%
特別費用	(1) 本部への繰入	754	2.1%	823	2.5%	1,047	3.1%	591	1.8%
収入( = + + )		35,220	100.0%	33,166	100.0%	34,289	100.0%	32,489	100.0%
支出( = + + )		34,596	98.2%	33,805	101.9%	33,841	98.7%	31,803	97.9%
収支差( = - )		624	1.8%	639	-1.9%	448	1.3%	686	2.1%
客体数		74		74		88		87	
a 設備資金借入金元金償還支出		7		9		18		197	
b 長期運営資金借入金元金償還支出		0		0		4		16	
c その他の長期借入金償還支出		0		0		0		161	
(参考) ( + (2) + (3) ) - (a+b+c)		931		8		1,746		944	
1施設・事業所あたり定員数		20		-		19		18	
定員あたり収入		1,761		-		1,836		1,805	
定員あたり支出		1,730		-		1,812		1,767	
1施設・事業所あたりサービス換算職員数		7		-		7		6	
サービス換算職員数あたり給与費		3,144		-		2,981		4,121	

無回答の施設・事業所は含まれない。

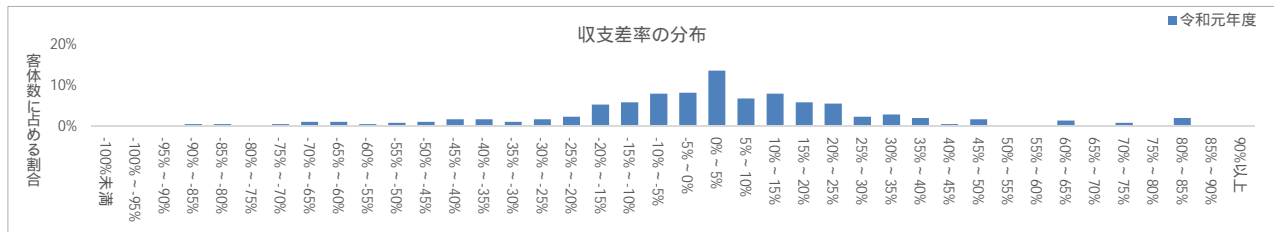


第11表 自立訓練(生活訓練) 1施設・事業所当たりの収支額, 収支等の科目

(単位:千円)

	経営概況調査				令和2年経営実態調査		平成29年経営実態調査		
	平成30年度決算		平成29年度決算		令和元年度決算		平成28年度決算		
事業活動収益	(1) 自立支援費等・措置費・運営費収	24,922	89.0%	24,773	87.4%	25,001	89.0%	24,487	87.2%
	(2) 利用料収益	1,725	6.2%	1,694	6.0%	1,876	6.7%	1,317	4.7%
	(3) 補助事業等収益	326	1.2%	259	0.9%	139	0.5%	258	0.9%
	(4) その他	807	2.9%	1,120	4.0%	461	1.6%	846	3.0%
事業活動費用	(1) 給与費	14,493	51.7%	17,521	61.8%	18,254	65.0%	17,691	63.0%
	(2) 減価償却費	1,191	4.3%	1,103	3.9%	1,062	3.8%	847	3.0%
	(3) 国庫補助金等特別積立金取崩額	320	-1.1%	243	-0.9%	231	-0.8%	255	-0.9%
	(4) 委託費	1,375	4.9%	1,833	6.5%	783	2.8%	868	3.1%
	(5) その他	9,620	34.3%	6,597	23.3%	5,554	19.8%	4,686	16.7%
事業活動外収	(1) 借入金利息補助金収入	4	0.0%	6	0.0%	3	0.0%	5	0.0%
事業活動外費用	(1) 借入金利息	34	0.1%	38	0.1%	58	0.2%	73	0.3%
V 特別収益	(1) 本部からの繰入	231	0.8%	495	1.7%	602	2.1%	1,183	4.2%
特別費用	(1) 本部への繰入	944	3.4%	1,175	4.1%	813	2.9%	1,601	5.7%
収入( = + + )		28,015	100.0%	28,347	100.0%	28,083	100.0%	28,096	100.0%
支出( = + + )		27,337	97.6%	28,024	98.9%	26,294	93.6%	25,511	90.8%
収支差( = - )		678	2.4%	323	1.1%	1,789	6.4%	2,585	9.2%
客体数		216		215		336		339	
a 設備資金借入金元金償還支出		219		255		180		195	
b 長期運営資金借入金元金償還支出		119		74		97		169	
c その他の長期借入金償還支出		84		68		44		25	
(参考) ( + (2) + (3) ) - (a+b+c)		1,127		786		2,300		2,788	
1施設・事業所あたり定員数		14		-		14		15	
定員あたり収入		2,001		-		1,953		1,836	
定員あたり支出		1,953		-		1,828		1,667	
1施設・事業所あたりサービス換算職員数		4		-		4		4	
サービス換算職員数あたり給与費		3,502		-		4,140		4,324	

無回答の施設・事業所は含まれない。

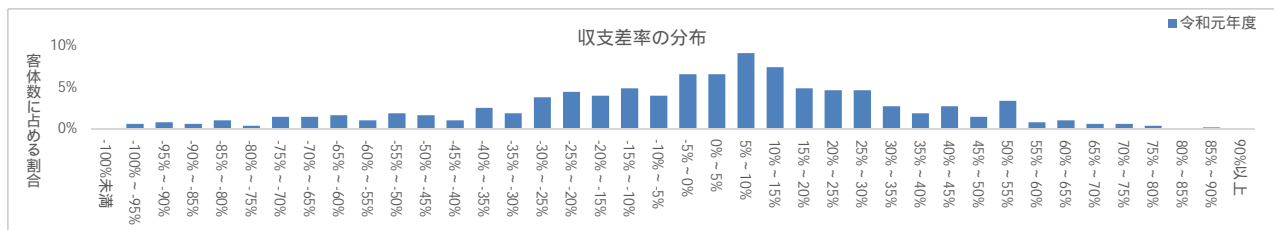


第12表 就労移行支援 1施設・事業所当たりの収支額, 収支等の科目

(単位:千円)

	経営概況調査				令和2年経営実態調査		平成29年経営実態調査		
	平成30年度決算		平成29年度決算		令和元年度決算		平成28年度決算		
事業活動収益	(1) 自立支援費等・措置費・運営費収	24,175	89.9%	24,328	90.1%	23,784	94.8%	25,000	90.7%
	(2) 利用料収益	984	3.7%	666	2.5%	358	1.4%	867	3.1%
	(3) 補助事業等収益	146	0.5%	125	0.5%	116	0.5%	167	0.6%
	(4) その他	1,327	4.9%	1,756	6.5%	697	2.8%	775	2.8%
事業活動費用	(1) 給与費	15,537	57.8%	16,500	61.1%	16,409	65.4%	17,216	62.4%
	(2) 減価償却費	772	2.9%	790	2.9%	621	2.5%	647	2.3%
	(3) 国庫補助金等特別積立金取崩額	248	-0.9%	318	-1.2%	127	-0.5%	231	-0.8%
	(4) 委託費	759	2.8%	756	2.8%	392	1.6%	730	2.6%
	(5) その他	8,566	31.8%	7,080	26.2%	5,560	22.2%	5,320	19.3%
事業活動外収	(1) 借入金利息補助金収入	6	0.0%	5	0.0%	4	0.0%	1	0.0%
事業活動外費用	(1) 借入金利息	39	0.1%	48	0.2%	32	0.1%	39	0.1%
V 特別収益	(1) 本部からの繰入	264	1.0%	108	0.4%	120	0.5%	758	2.7%
特別費用	(1) 本部への繰入	1,033	3.8%	1,120	4.1%	822	3.3%	1,235	4.5%
収入( = + + )		26,902	100.0%	26,988	100.0%	25,079	100.0%	27,568	100.0%
支出( = + + )		26,458	98.3%	25,976	96.3%	23,709	94.5%	24,956	90.5%
収支差( = - )		444	1.7%	1,012	3.7%	1,370	5.5%	2,612	9.5%
客体数		217		212		470		374	
a 設備資金借入金元金償還支出		252		265		266		205	
b 長期運営資金借入金元金償還支出		300		242		243		142	
c その他の長期借入金償還支出		67		85		44		80	
(参考) ( + (2) + (3) ) - (a+b+c)		349		892		1,311		2,601	
1施設・事業所あたり定員数		12		-		13		13	
定員あたり収入		2,242		-		1,942		2,121	
定員あたり支出		2,205		-		1,836		1,920	
1施設・事業所あたりサービス換算職員数		6		-		6		5	
サービス換算職員数あたり給与費		2,691		-		2,952		3,450	

無回答の施設・事業所は含まれない。

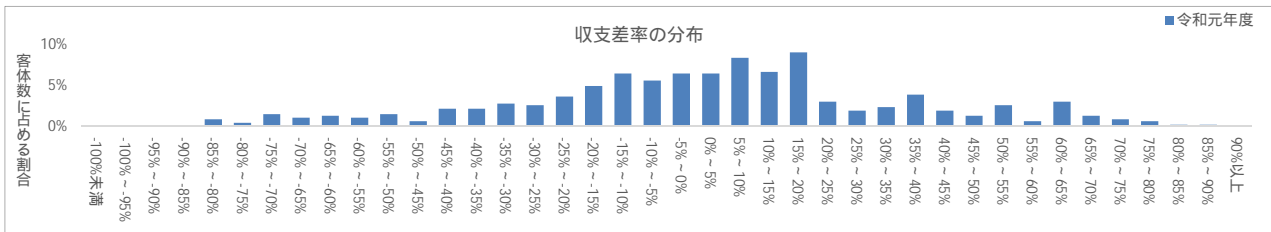


第13表 就労継続支援A型 1施設・事業所当たりの収支額, 収支等の科目

(単位:千円)

	経営概況調査				令和2年経営実態調査		平成29年経営実態調査		
	平成30年度決算		平成29年度決算		令和元年度決算		平成28年度決算		
事業活動収益	(1) 自立支援費等・措置費・運営費収	33,226	91.5%	30,966	87.7%	38,966	93.8%	35,297	91.2%
	(2) 利用料収益	905	2.5%	1,435	4.1%	711	1.7%	697	1.8%
	(3) 補助事業等収益	433	1.2%	400	1.1%	536	1.3%	697	1.8%
	(4) その他	1,441	4.0%	2,184	6.2%	1,065	2.6%	1,553	4.0%
事業活動費用	(1) 給与費	19,577	53.9%	21,756	61.6%	26,994	65.0%	22,803	58.9%
	(2) 減価償却費	1,743	4.8%	1,007	2.9%	1,111	2.7%	1,068	2.8%
	(3) 国庫補助金等特別積立金取崩額	327	-0.9%	244	-0.7%	180	-0.4%	145	-0.4%
	(4) 委託費	1,090	3.0%	1,554	4.4%	477	1.1%	430	1.1%
	(5) その他	10,554	29.1%	8,239	23.3%	10,639	25.6%	8,408	21.7%
事業活動外収	(1) 借入金利息補助金収入	16	0.0%	8	0.0%	14	0.0%	3	0.0%
事業活動外費用	(1) 借入金利息	62	0.2%	59	0.2%	111	0.3%	129	0.3%
V 特別収益	(1) 本部からの繰入	303	0.8%	304	0.9%	267	0.6%	440	1.1%
特別費用	(1) 本部への繰入	800	2.2%	953	2.7%	666	1.6%	502	1.3%
収入( = + + )		36,324	100.0%	35,297	100.0%	41,559	100.0%	38,687	100.0%
支出( = + + )		33,499	92.2%	33,324	94.4%	39,818	95.8%	33,195	85.8%
収支差( = - )		2,825	7.8%	1,973	5.6%	1,741	4.2%	5,492	14.2%
客体数		228		225		463		440	
a 設備資金借入金元金償還支出		488		508		340		508	
b 長期運営資金借入金元金償還支出		352		299		426		597	
c その他の長期借入金償還支出		200		267		131		343	
(参考) ( + (2) + (3) ) - (a+b+c)		3,201		1,662		1,775		4,967	
1施設・事業所あたり定員数		19		-		18		20	
定員あたり収入		1,912		-		2,248		1,954	
定員あたり支出		1,763		-		2,154		1,677	
1施設・事業所あたりサービス換算職員数		5		-		5		6	
サービス換算職員数あたり給与費		3,842		-		4,928		4,114	

無回答の施設・事業所は含まれない。

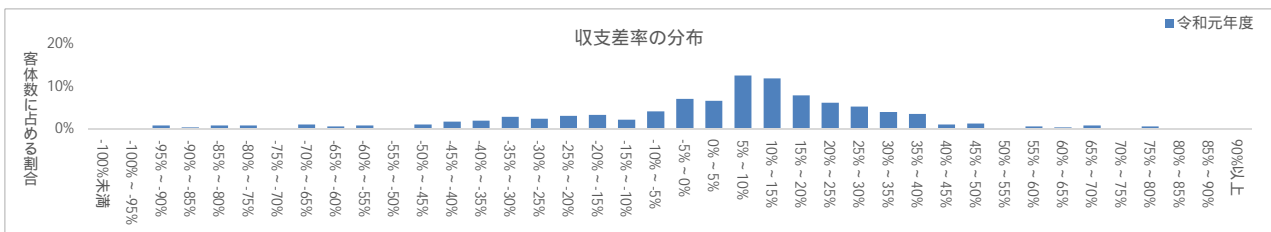


第14表 就労継続支援B型 1施設・事業所当たりの収支額, 収支等の科目

(単位:千円)

	経営概況調査				令和2年経営実態調査		平成29年経営実態調査		
	平成30年度決算		平成29年度決算		令和元年度決算		平成28年度決算		
事業活動収益	(1) 自立支援費等・措置費・運営費収	33,885	91.5%	33,217	92.5%	35,934	93.2%	35,600	93.7%
	(2) 利用料収益	886	2.4%	807	2.2%	873	2.3%	783	2.1%
	(3) 補助事業等収益	79	0.2%	108	0.3%	256	0.7%	260	0.7%
	(4) その他	1,803	4.9%	1,626	4.5%	557	1.4%	745	2.0%
事業活動費用	(1) 給与費	19,523	52.7%	20,573	57.3%	23,505	61.0%	22,346	58.8%
	(2) 減価償却費	1,843	5.0%	1,440	4.0%	1,740	4.5%	1,416	3.7%
	(3) 国庫補助金等特別積立金取崩額	513	-1.4%	426	-1.2%	475	-1.2%	525	-1.4%
	(4) 委託費	1,285	3.5%	1,808	5.0%	771	2.0%	732	1.9%
	(5) その他	11,731	31.7%	8,760	24.4%	9,051	23.5%	7,991	21.0%
事業活動外収	(1) 借入金利息補助金収入	10	0.0%	7	0.0%	8	0.0%	5	0.0%
事業活動外費用	(1) 借入金利息	60	0.2%	41	0.1%	57	0.1%	40	0.1%
V 特別収益	(1) 本部からの繰入	362	1.0%	153	0.4%	914	2.4%	600	1.6%
特別費用	(1) 本部への繰入	1,335	3.6%	1,039	2.9%	1,560	4.0%	1,129	3.0%
収入( = + + )		37,025	100.0%	35,918	100.0%	38,542	100.0%	37,993	100.0%
支出( = + + )		35,264	95.2%	33,235	92.5%	36,210	94.0%	33,129	87.2%
収支差( = - )		1,761	4.8%	2,683	7.5%	2,332	6.0%	4,864	12.8%
客体数		259		257		453		378	
a 設備資金借入金元金償還支出		335		300		330		319	
b 長期運営資金借入金元金償還支出		206		182		208		160	
c その他の長期借入金償還支出		85		33		65		93	
(参考) ( + (2) + (3) ) - (a+b+c)		2,465		3,182		2,995		5,183	
1施設・事業所あたり定員数		22		-		22		23	
定員あたり収入		1,683		-		1,761		1,674	
定員あたり支出		1,603		-		1,655		1,459	
1施設・事業所あたりサービス換算職員数		5		-		5		5	
サービス換算職員数あたり給与費		3,716		-		4,578		4,402	

無回答の施設・事業所は含まれない。

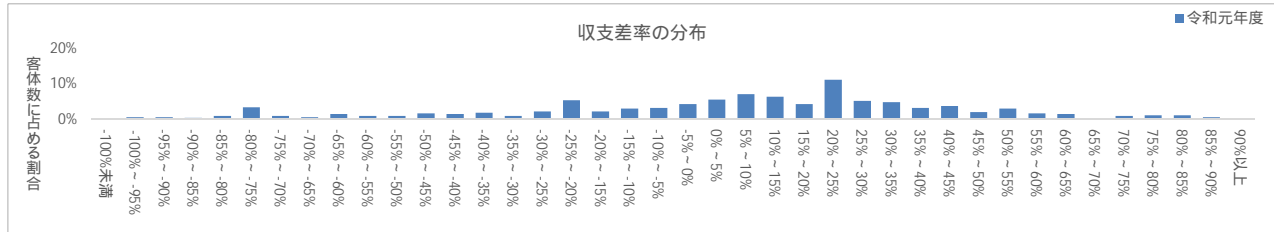


第15表 就労定着支援 1施設・事業所当たりの収支額, 収支等の科目

(単位: 千円)

	経営概況調査		令和2年経営実態調査	
	平成30年度決算		令和元年度決算	
事業活動収益	(1) 自立支援費等・措置費・運営費収	3,470 93.9%	5,685 92.4%	
	(2) 利用料収益	32 0.9%	48 0.8%	
	(3) 補助事業等収益	4 0.1%	35 0.6%	
	(4) その他	167 4.5%	323 5.3%	
事業活動費用	(1) 給与費	2,255 61.0%	4,325 70.3%	
	(2) 減価償却費	201 5.4%	189 3.1%	
	(3) 国庫補助金等特別積立金取崩額	23 -0.6%	21 -0.3%	
	(4) 委託費	201 5.4%	95 1.5%	
	(5) その他	1,472 39.8%	1,280 20.8%	
事業活動外収	(1) 借入金利息補助金収入	2 0.1%	1 0.0%	
事業活動外費用	(1) 借入金利息	2 0.1%	20 0.3%	
V 特別収益	(1) 本部からの繰入	21 0.6%	59 1.0%	
特別費用	(1) 本部への繰入	49 1.3%	82 1.3%	
収入 (= + +)		3,696 100.0%	6,152 100.0%	
支出 (= + +)		4,157 112.5%	5,971 97.1%	
収支差 (= -)		461 -12.5%	181 2.9%	
客体数		84	539	
a 設備資金借入金元金償還支出		196	49	
b 長期運営資金借入金元金償還支出		66	43	
c その他の長期借入金償還支出		93	36	
(参考) (+ (2) + (3)) - (a+b+c)		638	222	
1施設・事業所あたり延べ利用者数		28	10	
延べ利用者数あたり収入		132	645	
延べ利用者数あたり支出		148	626	
1施設・事業所あたりサービス換算職員数		3	2	
サービス換算職員数あたり給与費		852	2,303	

無回答の施設・事業所は含まれない。  
延べ利用者数は月間値

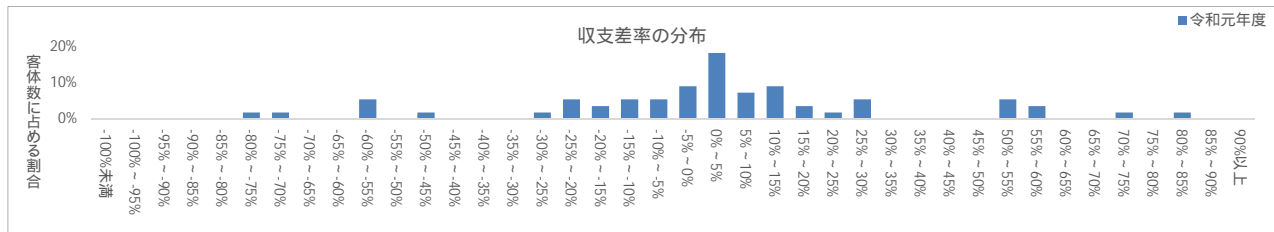


第16表 自立生活援助 1施設・事業所当たりの収支額, 収支等の科目

(単位: 千円)

	経営概況調査		令和2年経営実態調査	
	平成30年度決算		令和元年度決算	
事業活動収益	(1) 自立支援費等・措置費・運営費収	2,246 92.2%	1,569 93.9%	
	(2) 利用料収益	7 0.3%	40 2.4%	
	(3) 補助事業等収益	68 2.8%	6 0.4%	
	(4) その他	25 1.0%	18 1.1%	
事業活動費用	(1) 給与費	1,638 67.2%	1,303 78.0%	
	(2) 減価償却費	46 1.9%	30 1.8%	
	(3) 国庫補助金等特別積立金取崩額	0 0.0%	6 -0.3%	
	(4) 委託費	50 2.1%	11 0.7%	
	(5) その他	518 21.3%	269 16.1%	
事業活動外収	(1) 借入金利息補助金収入	3 0.1%	0 0.0%	
事業活動外費用	(1) 借入金利息	1 0.0%	1 0.0%	
V 特別収益	(1) 本部からの繰入	88 3.6%	37 2.2%	
特別費用	(1) 本部への繰入	2 0.1%	18 1.1%	
収入 (= + +)		2,437 100.0%	1,671 100.0%	
支出 (= + +)		2,255 92.5%	1,625 97.3%	
収支差 (= -)		182 7.5%	45 2.7%	
客体数		28	55	
a 設備資金借入金元金償還支出		133	11	
b 長期運営資金借入金元金償還支出		9	2	
c その他の長期借入金償還支出		0	4	
(参考) (+ (2) + (3)) - (a+b+c)		86	53	
1施設・事業所あたり延べ利用者数		10	5	
延べ利用者数あたり収入		244	333	
延べ利用者数あたり支出		226	324	
1施設・事業所あたりサービス換算職員数		2	1	
サービス換算職員数あたり給与費		818	948	

無回答の施設・事業所は含まれない。  
延べ利用者数は月間値

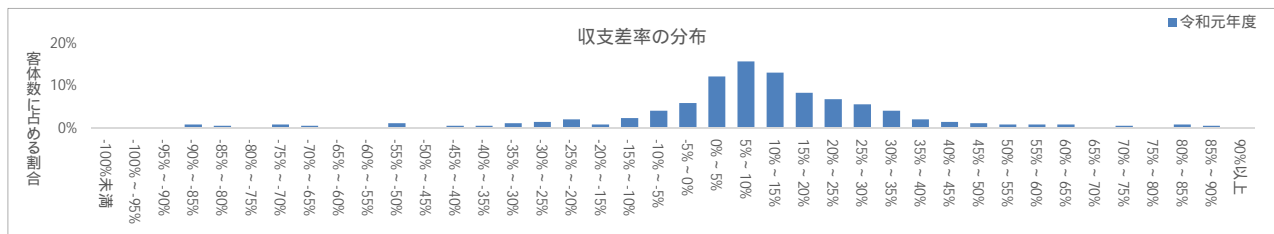


第17表 共同生活援助(介護サービス包括型) 1施設・事業所当たりの収支額, 収支等の科目

(単位: 千円)

	経営概況調査				令和2年経営実態調査		平成29年経営実態調査
	平成30年度決算		平成29年度決算		令和元年度決算		平成28年度決算
事業活動収益	(1) 自立支援費等・措置費・運営費収	37,165	83.3%	36,227	83.1%	39,234	80.9%
	(2) 利用料収益	5,692	12.8%	5,577	12.8%	7,484	15.4%
	(3) 補助事業等収益	500	1.1%	819	1.9%	221	0.5%
	(4) その他	556	1.2%	411	0.9%	395	0.8%
事業活動費用	(1) 給与費	19,675	44.1%	25,542	58.6%	29,303	60.4%
	(2) 減価償却費	1,969	4.4%	1,562	3.6%	2,123	4.4%
	(3) 国庫補助金等特別積立金取崩額	449	-1.0%	375	-0.9%	428	-0.9%
	(4) 委託費	1,729	3.9%	1,897	4.4%	1,197	2.5%
	(5) その他	16,269	36.4%	10,462	24.0%	11,340	23.4%
事業活動外収	(1) 借入金利息補助金収入	2	0.0%	9	0.0%	6	0.0%
事業活動外費用	(1) 借入金利息	70	0.2%	67	0.2%	110	0.2%
V 特別収益	(1) 本部からの繰入	722	1.6%	556	1.3%	1,170	2.4%
特別費用	(1) 本部への繰入	909	2.0%	1,662	3.8%	1,339	2.8%
収入( = + + )		44,637	100.0%	43,599	100.0%	48,510	100.0%
支出( = + + )		40,172	90.0%	40,817	93.6%	44,984	92.7%
収支差( = - )		4,465	10.0%	2,782	6.4%	3,525	7.3%
客体数		293		293		337	
a 設備資金借入金元金償還支出		452		641		563	
b 長期運営資金借入金元金償還支出		130		73		109	
c その他の長期借入金償還支出		51		70		57	
(参考) ( + (2) + (3) ) - (a+b+c)		5,352		3,185		4,491	
1施設・事業所あたり定員数		20		-		19	
定員あたり収入		2,232		-		2,585	
定員あたり支出		2,009		-		2,397	
1施設・事業所あたりサービス換算職員数		7		-		8	
サービス換算職員数あたり給与費		2,893		-		3,539	

無回答の施設・事業所は含まれない。



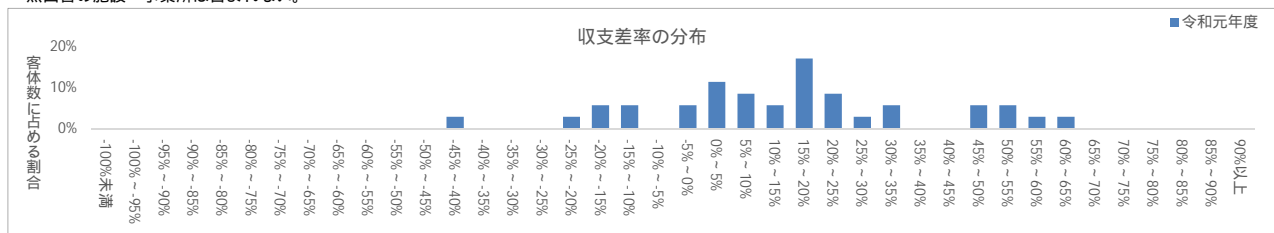
第18表 共同生活援助(日中サービス支援型) 1施設・事業所当たりの収支額, 収支等の科目

(単位: 千円)

	経営概況調査		令和2年経営実態調査		
	平成30年度決算		令和元年度決算		
事業活動収益	(1) 自立支援費等・措置費・運営費収	34,717	93.0%	43,099	84.4%
	(2) 利用料収益	1,786	4.8%	7,453	14.6%
	(3) 補助事業等収益	779	2.1%	373	0.7%
	(4) その他	57	0.2%	94	0.2%
事業活動費用	(1) 給与費	12,957	34.7%	31,956	62.6%
	(2) 減価償却費	2,498	6.7%	1,752	3.4%
	(3) 国庫補助金等特別積立金取崩額	120	-0.3%	85	-0.2%
	(4) 委託費	5,451	14.6%	753	1.5%
	(5) その他	10,226	27.4%	10,632	20.8%
事業活動外収	(1) 借入金利息補助金収入	1	0.0%	0	0.0%
事業活動外費用	(1) 借入金利息	30	0.1%	37	0.1%
V 特別収益	(1) 本部からの繰入	0	0.0%	63	0.1%
特別費用	(1) 本部への繰入	22	0.1%	190	0.4%
収入( = + + )		37,340	100.0%	51,082	100.0%
支出( = + + )		31,064	83.2%	45,233	88.5%
収支差( = - )		6,276	16.8%	5,849	11.5%
客体数		20		35	
a 設備資金借入金元金償還支出		564		285	
b 長期運営資金借入金元金償還支出		203		44	
c その他の長期借入金償還支出		0		190	
(参考) ( + (2) + (3) ) - (a+b+c)		7,887		6,996	

1施設・事業所あたり定員数	14	19
定員あたり収入	2,667	2,717
定員あたり支出	2,219	2,406
1施設・事業所あたりサービス換算職員数	10	8
サービス換算職員数あたり給与費	1,311	3,981

無回答の施設・事業所は含まれない。

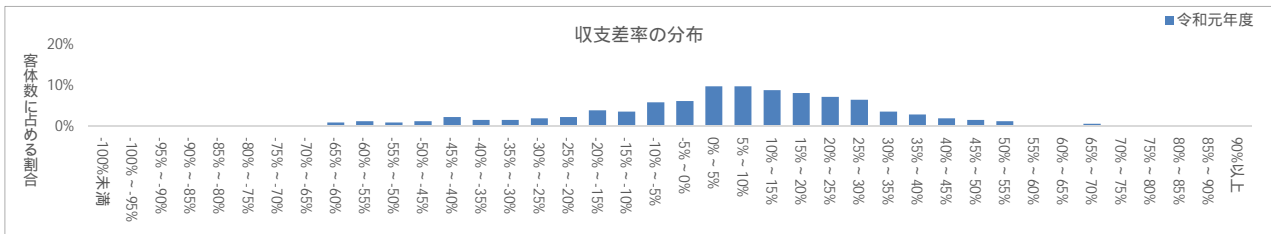


第19表 共同生活援助(外部サービス利用型) 1施設・事業所当たりの収支額, 収支等の科目

(単位:千円)

	経営概況調査				令和2年経営実態調査 令和元年度決算	平成29年経営実態調査 平成28年度決算			
	平成30年度決算		平成29年度決算						
事業活動収益	(1) 自立支援費等・措置費・運営費収	16,257	84.7%	15,239	82.3%	16,741	78.0%	13,611	76.1%
	(2) 利用料収益	2,598	13.5%	2,578	13.9%	4,210	19.6%	3,448	19.3%
	(3) 補助事業等収益	28	0.1%	291	1.6%	176	0.8%	76	0.4%
	(4) その他	201	1.0%	221	1.2%	232	1.1%	456	2.5%
事業活動費用	(1) 給与費	8,840	46.0%	10,227	55.2%	11,215	52.2%	10,010	56.0%
	(2) 減価償却費	996	5.2%	877	4.7%	970	4.5%	627	3.5%
	(3) 国庫補助金等特別積立金取崩額	296	-1.5%	159	-0.9%	181	-0.8%	138	-0.8%
	(4) 委託費	1,017	5.3%	1,251	6.8%	941	4.4%	480	2.7%
	(5) その他	6,644	34.6%	5,081	27.4%	6,660	31.0%	4,946	27.7%
事業活動外収	(1) 借入金利息補助金収入	3	0.0%	5	0.0%	2	0.0%	1	0.0%
事業活動外費用	(1) 借入金利息	30	0.2%	30	0.2%	28	0.1%	30	0.2%
V 特別収益	(1) 本部からの繰入	113	0.6%	187	1.0%	113	0.5%	291	1.6%
特別費用	(1) 本部への繰入	747	3.9%	800	4.3%	495	2.3%	705	3.9%
収入( = + + )		19,200	100.0%	18,521	100.0%	21,474	100.0%	17,883	100.0%
支出( = + + )		17,978	93.6%	18,107	97.8%	20,128	93.7%	16,660	93.2%
収支差( = - )		1,222	6.4%	414	2.2%	1,346	6.3%	1,223	6.8%
客体数		255		253		304		434	
a 設備資金借入金元金償還支出		125		206		184		128	
b 長期運営資金借入金元金償還支出		138		47		37		30	
c その他の長期借入金償還支出		1		2		9		12	
(参考) ( + (2) + (3) ) - (a+b+c)		1,658		877		1,905		1,542	
1施設・事業所あたり定員数		11		-		13		10	
定員あたり収入		1,745		-		1,634		1,825	
定員あたり支出		1,634		-		1,532		1,700	
1施設・事業所あたりサービス換算職員数		3		-		4		3	
サービス換算職員数あたり給与費		2,603		-		2,834		3,485	

無回答の施設・事業所は含まれない。



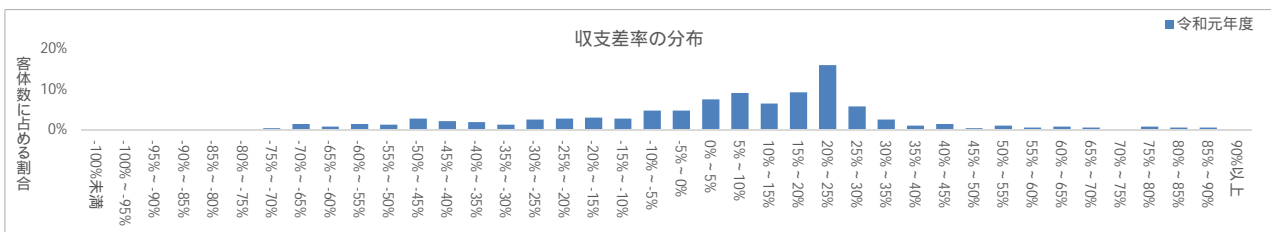
第20表 計画相談支援 1施設・事業所当たりの収支額, 収支等の科目

(単位:千円)

	経営概況調査				令和2年経営実態調査 令和元年度決算	平成29年経営実態調査 平成28年度決算			
	平成30年度決算		平成29年度決算						
事業活動収益	(1) 自立支援費等・措置費・運営費収	5,405	92.4%	5,264	92.3%	5,897	91.6%	4,969	90.0%
	(2) 利用料収益	0	0.0%	0	0.0%	0	0.0%	0	0.0%
	(3) 補助事業等収益	40	0.7%	32	0.6%	61	1.0%	34	0.6%
	(4) その他	208	3.6%	168	2.9%	108	1.7%	204	3.7%
事業活動費用	(1) 給与費	4,233	72.3%	4,262	74.7%	5,119	79.5%	4,556	82.5%
	(2) 減価償却費	144	2.5%	112	2.0%	127	2.0%	110	2.0%
	(3) 国庫補助金等特別積立金取崩額	36	-0.6%	11	-0.2%	32	-0.5%	28	-0.5%
	(4) 委託費	179	3.1%	219	3.8%	62	1.0%	88	1.6%
	(5) その他	1,348	23.0%	898	15.7%	1,035	16.1%	639	11.6%
事業活動外収	(1) 借入金利息補助金収入	2	0.0%	2	0.0%	0	0.0%	0	0.0%
事業活動外費用	(1) 借入金利息	10	0.2%	4	0.1%	3	0.0%	5	0.1%
V 特別収益	(1) 本部からの繰入	196	3.3%	238	4.2%	373	5.8%	315	5.7%
特別費用	(1) 本部への繰入	90	1.5%	160	2.8%	91	1.4%	99	1.8%
収入( = + + )		5,851	100.0%	5,704	100.0%	6,440	100.0%	5,522	100.0%
支出( = + + )		5,968	102.0%	5,644	98.9%	6,405	99.5%	5,469	99.0%
収支差( = - )		117	-2.0%	60	1.1%	35	0.5%	53	1.0%
客体数		268		267		464		559	
a 設備資金借入金元金償還支出		25		82		5		27	
b 長期運営資金借入金元金償還支出		6		4		15		27	
c その他の長期借入金償還支出		87		90		4		7	
(参考) ( + (2) + (3) ) - (a+b+c)		127		-15		106		74	
1施設・事業所あたり延べ利用者数		52		-		38		44	
延べ利用者数あたり収入		113		-		168		126	
延べ利用者数あたり支出		115		-		167		125	
1施設・事業所あたりサービス換算職員数		2		-		2		1	
サービス換算職員数あたり給与費		2,184		-		2,987		3,248	

無回答の施設・事業所は含まれない。

延べ利用者数は月間値(平成28年度のみ年間値/12)





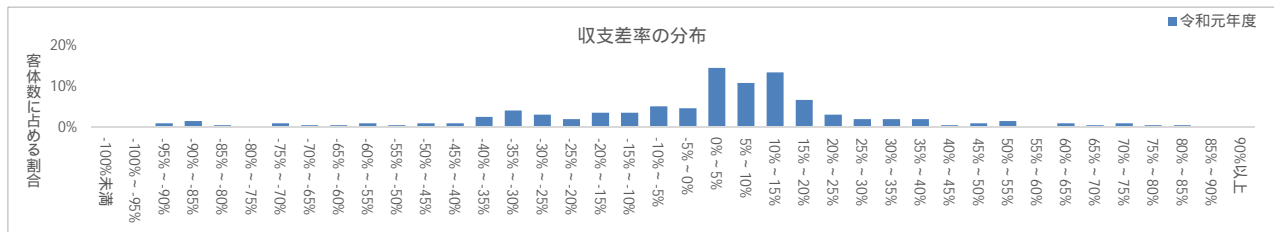
第21表 地域移行支援 1施設・事業所当たりの収支額, 収支等の科目

(単位:千円)

	経営概況調査				令和2年経営実態調査		平成29年経営実態調査		
	平成30年度決算		平成29年度決算		令和元年度決算		平成28年度決算		
事業活動収益	(1) 自立支援費等・措置費・運営費収	4,036	92.6%	4,022	90.2%	3,938	93.3%	2,984	95.9%
	(2) 利用料収益	0	0.0%	0	0.0%	0	0.0%	0	0.0%
	(3) 補助事業等収益	130	3.0%	123	2.8%	4	0.1%	44	1.4%
	(4) その他	66	1.5%	89	2.0%	61	1.4%	43	1.4%
事業活動費用	(1) 給与費	2,690	61.7%	3,304	74.1%	3,185	75.5%	2,281	73.3%
	(2) 減価償却費	127	2.9%	142	3.2%	104	2.5%	79	2.5%
	(3) 国庫補助金等特別積立金取崩額	26	-0.6%	38	-0.9%	13	-0.3%	4	-0.1%
	(4) 委託費	329	7.6%	115	2.6%	43	1.0%	58	1.9%
	(5) その他	1,098	25.2%	769	17.2%	661	15.7%	507	16.3%
事業活動外収	(1) 借入金利息補助金収入	0	0.0%	1	0.0%	1	0.0%	1	0.0%
事業活動外費用	(1) 借入金利息	1	0.0%	1	0.0%	1	0.0%	8	0.3%
V 特別収益	(1) 本部からの繰入	125	2.9%	223	5.0%	216	5.1%	39	1.3%
特別費用	(1) 本部への繰入	131	3.0%	229	5.1%	114	2.7%	50	1.6%
収入( = + + )		4,357	100.0%	4,458	100.0%	4,220	100.0%	3,111	100.0%
支出( = + + )		4,350	99.8%	4,522	101.4%	4,095	97.0%	2,979	95.8%
収支差( = - )		7	0.2%	64	-1.4%	125	3.0%	132	4.2%
客体数		94		89		192		264	
a 設備資金借入金元金償還支出		2		3		2		12	
b 長期運営資金借入金元金償還支出		0		0		0		21	
c その他の長期借入金償還支出		1		9		2		1	
(参考) ( + (2) + (3) ) - (a+b+c)		105		28		212		173	
1施設・事業所あたり延べ利用者数		8		-		10		10	
延べ利用者数あたり収入		545		-		431		319	
延べ利用者数あたり支出		544		-		418		306	
1施設・事業所あたりサービス換算職員数		3		-		2		2	
サービス換算職員数あたり給与費		897		-		1,724		1,432	

無回答の施設・事業所は含まれない。

延べ利用者数は月間値(平成28年度のみ年間値/12)



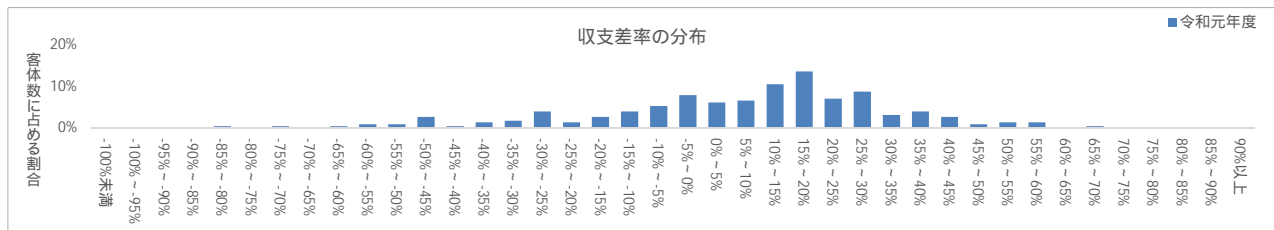
第22表 地域定着支援 1施設・事業所当たりの収支額, 収支等の科目

(単位:千円)

	経営概況調査				令和2年経営実態調査		平成29年経営実態調査		
	平成30年度決算		平成29年度決算		令和元年度決算		平成28年度決算		
事業活動収益	(1) 自立支援費等・措置費・運営費収	4,363	95.5%	4,310	95.9%	4,077	94.9%	3,418	92.9%
	(2) 利用料収益	0	0.0%	0	0.0%	0	0.0%	0	0.0%
	(3) 補助事業等収益	24	0.5%	33	0.7%	24	0.6%	17	0.5%
	(4) その他	100	2.2%	58	1.3%	65	1.5%	121	3.3%
事業活動費用	(1) 給与費	3,176	69.5%	3,470	77.2%	3,399	79.1%	2,823	76.7%
	(2) 減価償却費	99	2.2%	105	2.3%	67	1.6%	81	2.2%
	(3) 国庫補助金等特別積立金取崩額	18	-0.4%	57	-1.3%	11	-0.3%	9	-0.2%
	(4) 委託費	157	3.4%	172	3.8%	128	3.0%	37	1.0%
	(5) その他	1,125	24.6%	699	15.6%	384	8.9%	597	16.2%
事業活動外収	(1) 借入金利息補助金収入	1	0.0%	2	0.0%	1	0.0%	1	0.0%
事業活動外費用	(1) 借入金利息	3	0.1%	4	0.1%	3	0.1%	14	0.4%
V 特別収益	(1) 本部からの繰入	79	1.7%	91	2.0%	128	3.0%	123	3.3%
特別費用	(1) 本部への繰入	57	1.2%	108	2.4%	104	2.4%	75	2.0%
収入( = + + )		4,567	100.0%	4,494	100.0%	4,295	100.0%	3,680	100.0%
支出( = + + )		4,599	100.7%	4,501	100.2%	4,073	94.8%	3,618	98.3%
収支差( = - )		32	-0.7%	7	-0.2%	222	5.2%	62	1.7%
客体数		151		144		229		275	
a 設備資金借入金元金償還支出		18		4		0		46	
b 長期運営資金借入金元金償還支出		27		15		4		13	
c その他の長期借入金償還支出		0		11		1		11	
(参考) ( + (2) + (3) ) - (a+b+c)		4		11		272		64	
1施設・事業所あたり延べ利用者数		11		-		11		12	
延べ利用者数あたり収入		415		-		399		312	
延べ利用者数あたり支出		418		-		379		307	
1施設・事業所あたりサービス換算職員数		3		-		2		2	
サービス換算職員数あたり給与費		1,175		-		1,575		1,780	

無回答の施設・事業所は含まれない。

延べ利用者数は月間値(平成28年度のみ年間値/12)



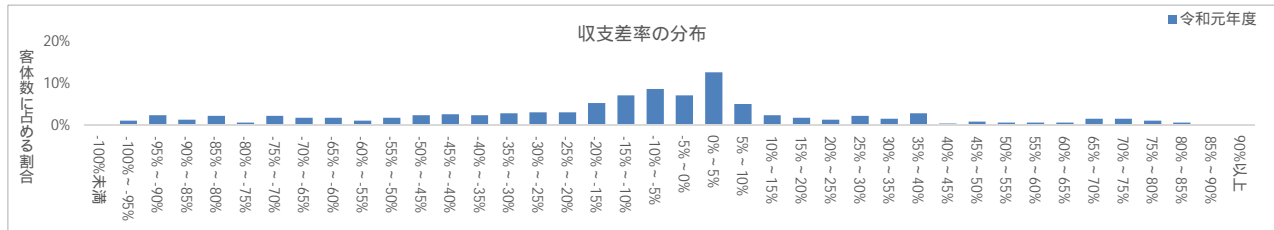
第23表 障害児相談支援 1施設・事業所当たりの収支額、収支等の科目

(単位：千円)

	経営概況調査				令和2年経営実態調査		平成29年経営実態調査		
	平成30年度決算		平成29年度決算		令和元年度決算		平成28年度決算		
事業活動収益	(1) 自立支援費等・措置費・運営費収	4,014	93.3%	4,016	93.2%	5,644	94.6%	3,424	95.0%
	(2) 利用料収益	0	0.0%	0	0.0%	0	0.0%	0	0.0%
	(3) 補助事業等収益	8	0.2%	9	0.2%	25	0.4%	14	0.4%
	(4) その他	180	4.2%	205	4.8%	150	2.5%	67	1.9%
事業活動費用	(1) 給与費	3,101	72.0%	3,442	79.9%	4,671	78.3%	2,989	82.9%
	(2) 減価償却費	51	1.2%	65	1.5%	146	2.4%	93	2.6%
	(3) 国庫補助金等特別積立金取崩額	38	-0.9%	7	-0.2%	19	-0.3%	17	-0.5%
	(4) 委託費	158	3.7%	123	2.9%	123	2.1%	45	1.2%
	(5) その他	959	22.3%	689	16.0%	875	14.7%	450	12.5%
事業活動外収	(1) 借入金利息補助金収入	1	0.0%	1	0.0%	1	0.0%	0	0.0%
事業活動外費用	(1) 借入金利息	3	0.1%	1	0.0%	17	0.3%	4	0.1%
V 特別収益	(1) 本部からの繰入	101	2.3%	76	1.8%	147	2.5%	100	2.8%
特別費用	(1) 本部への繰入	150	3.5%	182	4.2%	68	1.1%	59	1.6%
収入( = + + )		4,304	100.0%	4,307	100.0%	5,968	100.0%	3,605	100.0%
支出( = + + )		4,384	101.9%	4,495	104.4%	5,881	98.5%	3,623	100.5%
収支差( = - )		80	-1.9%	188	-4.4%	87	1.5%	18	-0.5%
客体数		242		223		448		492	
a 設備資金借入金元金償還支出		36		34		42		43	
b 長期運営資金借入金元金償還支出		30		28		46		37	
c その他の長期借入金償還支出		9		2		9		3	
(参考) ( + (2) + (3) ) - (a+b+c)		142		194		116		25	
1施設・事業所あたり延べ利用者数		29		-		20		25	
延べ利用者数あたり収入		148		-		300		146	
延べ利用者数あたり支出		151		-		296		146	
1施設・事業所あたりサービス換算職員数		2		-		2		1	
サービス換算職員数あたり給与費		1,560		-		2,657		2,257	

無回答の施設・事業所は含まれない。

延べ利用者数は月間値(平成28年度のみ年間値/12)

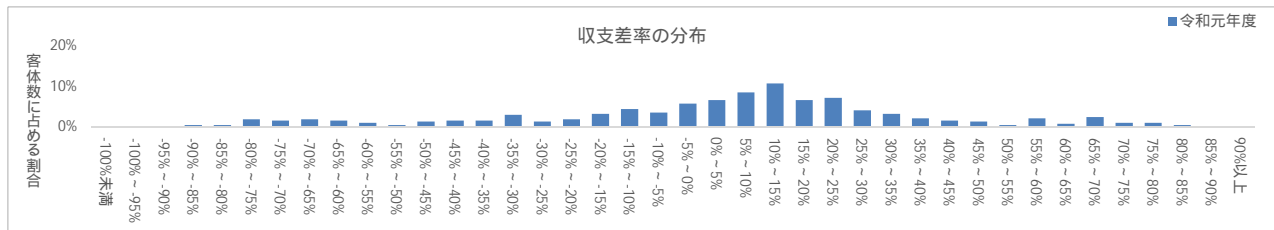


第24表 児童発達支援 1施設・事業所当たりの収支額、収支等の科目

(単位：千円)

	経営概況調査				令和2年経営実態調査		平成29年経営実態調査		
	平成30年度決算		平成29年度決算		令和元年度決算		平成28年度決算		
事業活動収益	(1) 自立支援費等・措置費・運営費収	30,192	91.9%	33,804	92.2%	33,436	93.2%	31,386	91.5%
	(2) 利用料収益	1,071	3.3%	1,318	3.6%	1,013	2.8%	1,298	3.8%
	(3) 補助事業等収益	248	0.8%	215	0.6%	115	0.3%	216	0.6%
	(4) その他	986	3.0%	764	2.1%	874	2.4%	631	1.8%
事業活動費用	(1) 給与費	21,435	65.2%	26,397	72.0%	26,296	73.3%	25,145	73.3%
	(2) 減価償却費	1,591	4.8%	1,469	4.0%	1,103	3.1%	990	2.9%
	(3) 国庫補助金等特別積立金取崩額	398	-1.2%	353	-1.0%	164	-0.5%	306	-0.9%
	(4) 委託費	1,391	4.2%	1,386	3.8%	1,149	3.2%	770	2.2%
	(5) その他	7,291	22.2%	5,426	14.8%	5,868	16.4%	4,858	14.2%
事業活動外収	(1) 借入金利息補助金収入	2	0.0%	3	0.0%	4	0.0%	5	0.0%
事業活動外費用	(1) 借入金利息	41	0.1%	32	0.1%	66	0.2%	80	0.2%
V 特別収益	(1) 本部からの繰入	367	1.1%	579	1.6%	441	1.2%	771	2.2%
特別費用	(1) 本部への繰入	1,178	3.6%	1,602	4.4%	1,121	3.1%	1,115	3.3%
収入( = + + )		32,866	100.0%	36,683	100.0%	35,884	100.0%	34,307	100.0%
支出( = + + )		32,529	99.0%	35,959	98.0%	35,440	98.8%	32,652	95.2%
収支差( = - )		337	1.0%	724	2.0%	444	1.2%	1,655	4.8%
客体数		290		230		362		450	
a 設備資金借入金元金償還支出		384		408		144		283	
b 長期運営資金借入金元金償還支出		93		65		81		174	
c その他の長期借入金償還支出		68		40		29		50	
(参考) ( + (2) + (3) ) - (a+b+c)		985		1,327		1,130		1,832	
1施設・事業所あたり定員数		22		-		16		15	
定員あたり収入		1,494		-		2,282		2,242	
定員あたり支出		1,479		-		2,254		2,134	
1施設・事業所あたりサービス換算職員数		9		-		7		7	
サービス換算職員数あたり給与費		2,499		-		3,799		3,727	

無回答の施設・事業所は含まれない。



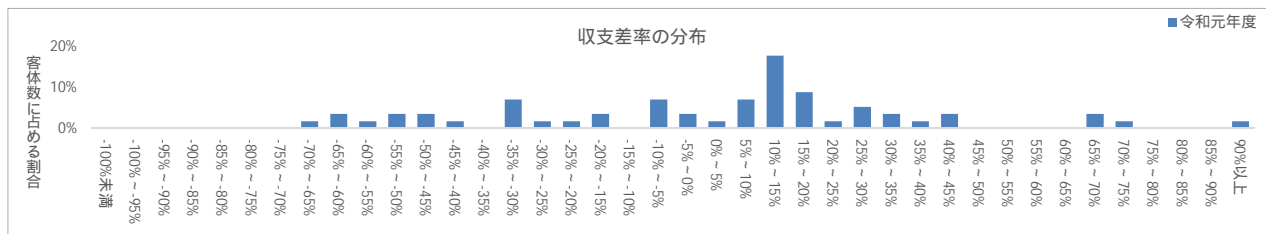


第25表 医療型児童発達支援 1施設・事業所当たりの収支額, 収支等の科目

(単位:千円)

	経営概況調査				令和2年経営実態調査		平成29年経営実態調査		
	平成30年度決算		平成29年度決算		令和元年度決算		平成28年度決算		
事業活動収益	(1) 自立支援費等・措置費・運営費収	18,786	90.3%	16,959	90.2%	21,440	90.2%	13,464	78.1%
	(2) 利用料収益	793	3.8%	652	3.5%	1,293	5.4%	884	5.1%
	(3) 補助事業等収益	266	1.3%	292	1.6%	210	0.9%	187	1.1%
	(4) その他	490	2.4%	430	2.3%	343	1.4%	1,859	10.8%
事業活動費用	(1) 給与費	7,933	38.1%	12,877	68.5%	16,436	69.2%	13,192	76.5%
	(2) 減価償却費	481	2.3%	94	0.5%	404	1.7%	178	1.0%
	(3) 国庫補助金等特別積立金取崩額	101	-0.5%	23	-0.1%	81	-0.3%	46	-0.3%
	(4) 委託費	3,005	14.4%	2,006	10.7%	2,359	9.9%	2,143	12.4%
	(5) その他	8,521	41.0%	3,407	18.1%	3,894	16.4%	1,158	6.7%
事業活動外収	(1) 借入金利息補助金収入	8	0.0%	4	0.0%	0	0.0%	0	0.0%
事業活動外費用	(1) 借入金利息	8	0.0%	3	0.0%	2	0.0%	46	0.3%
V 特別収益	(1) 本部からの繰入	465	2.2%	461	2.5%	476	2.0%	845	4.9%
特別費用	(1) 本部への繰入	731	3.5%	769	4.1%	445	1.9%	561	3.3%
収入( = + + )		20,808	100.0%	18,798	100.0%	23,762	100.0%	17,239	100.0%
支出( = + + )		20,578	98.9%	19,133	101.8%	23,459	98.7%	17,232	100.0%
収支差( = - )		230	1.1%	335	-1.8%	303	1.3%	7	0.0%
客体数		54		53		56		34	
a 設備資金借入金元金償還支出		32		5		1		2	
b 長期運営資金借入金元金償還支出		24		22		0		0	
c その他の長期借入金償還支出		0		0		3		4	
(参考) ( + (2) + (3) ) - (a+b+c)		554		291		622		133	
1施設・事業所あたり定員数		29		-		31		31	
定員あたり収入		718		-		770		562	
定員あたり支出		710		-		760		561	
1施設・事業所あたりサービス換算職員数		14		-		12		9	
サービス換算職員数あたり給与費		562		-		1,394		1,545	

無回答の施設・事業所は含まれない。

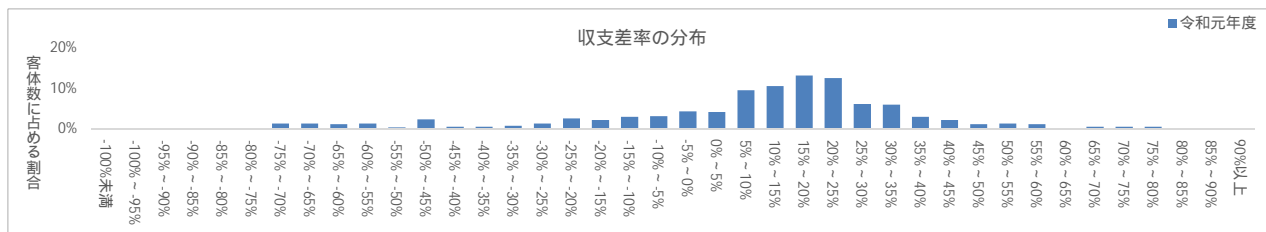


第26表 放課後等デイサービス 1施設・事業所当たりの収支額, 収支等の科目

(単位:千円)

	経営概況調査				令和2年経営実態調査		平成29年経営実態調査		
	平成30年度決算		平成29年度決算		令和元年度決算		平成28年度決算		
事業活動収益	(1) 自立支援費等・措置費・運営費収	32,132	92.8%	31,737	94.2%	33,636	94.8%	34,160	92.4%
	(2) 利用料収益	1,255	3.6%	857	2.5%	1,045	2.9%	1,351	3.7%
	(3) 補助事業等収益	81	0.2%	72	0.2%	99	0.3%	269	0.7%
	(4) その他	1,002	2.9%	805	2.4%	525	1.5%	516	1.4%
事業活動費用	(1) 給与費	16,425	47.5%	18,739	55.6%	22,559	63.6%	22,894	62.0%
	(2) 減価償却費	1,034	3.0%	891	2.6%	801	2.3%	929	2.5%
	(3) 国庫補助金等特別積立金取崩額	74	-0.2%	47	-0.1%	46	-0.1%	36	-0.1%
	(4) 委託費	1,204	3.5%	2,395	7.1%	602	1.7%	406	1.1%
	(5) その他	10,693	30.9%	7,023	20.8%	7,168	20.2%	7,663	20.7%
事業活動外収	(1) 借入金利息補助金収入	15	0.0%	10	0.0%	7	0.0%	1	0.0%
事業活動外費用	(1) 借入金利息	439	1.3%	549	1.6%	96	0.3%	128	0.3%
V 特別収益	(1) 本部からの繰入	123	0.4%	224	0.7%	174	0.5%	657	1.8%
特別費用	(1) 本部への繰入	1,093	3.2%	1,095	3.2%	521	1.5%	930	2.5%
収入( = + + )		34,608	100.0%	33,705	100.0%	35,486	100.0%	36,954	100.0%
支出( = + + )		30,814	89.0%	30,645	90.9%	31,701	89.3%	32,914	89.1%
収支差( = - )		3,794	11.0%	3,060	9.1%	3,785	10.7%	4,040	10.9%
客体数		192		188		504		383	
a 設備資金借入金元金償還支出		367		297		303		358	
b 長期運営資金借入金元金償還支出		228		247		375		514	
c その他の長期借入金償還支出		163		168		118		116	
(参考) ( + (2) + (3) ) - (a+b+c)		3,996		3,192		3,744		3,945	
1施設・事業所あたり定員数		11		-		11		11	
定員あたり収入		3,146		-		3,198		3,270	
定員あたり支出		2,801		-		2,857		2,913	
1施設・事業所あたりサービス換算職員数		6		-		6		5	
サービス換算職員数あたり給与費		2,613		-		3,801		4,400	

無回答の施設・事業所は含まれない。

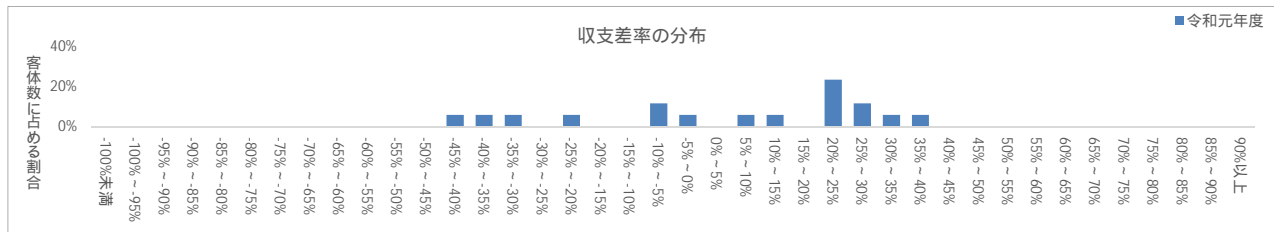


第27表 居宅訪問型児童発達支援 1施設・事業所当たりの収支額、収支等の科目

(単位：千円)

	経営概況調査		令和2年経営実態調査	
	平成30年度決算		令和元年度決算	
事業活動収益	(1) 自立支援費等・措置費・運営費収	2,221 88.8%	1,660 91.2%	
	(2) 利用料収益	137 5.5%	71 3.9%	
	(3) 補助事業等収益	1 0.0%	2 0.1%	
	(4) その他	136 5.4%	18 1.0%	
事業活動費用	(1) 給与費	1,167 46.7%	1,249 68.6%	
	(2) 減価償却費	163 6.5%	61 3.4%	
	(3) 国庫補助金等特別積立金取崩額	33 -1.3%	4 -0.2%	
	(4) 委託費	93 3.7%	142 7.8%	
	(5) その他	1,342 53.7%	356 19.6%	
事業活動外収	(1) 借入金利息補助金収入	5 0.2%	0 0.0%	
事業活動外費用	(1) 借入金利息	1 0.0%	1 0.1%	
V 特別収益	(1) 本部からの繰入	0 0.0%	69 3.8%	
特別費用	(1) 本部への繰入	13 0.5%	19 1.0%	
収入 (= + +)		2,500 100.0%	1,820 100.0%	
支出 (= + +)		2,746 109.8%	1,825 100.3%	
収支差 (= -)		246 -9.8%	5 -0.3%	
客体数		10	17	
a 設備資金借入金元金償還支出		5	0	
b 長期運営資金借入金元金償還支出		0	0	
c その他の長期借入金償還支出		0	0	
(参考) (+ (2) + (3)) - (a+b+c)		121	53	
1施設・事業所あたり延べ訪問回数		5	4	
延べ訪問回数あたり収入		500	408	
延べ訪問回数あたり支出		549	409	
1施設・事業所あたりサービス換算職員数		2	1	
サービス換算職員数あたり給与費		514	1,454	

無回答の施設・事業所は含まれない。  
延べ訪問回数は月間値

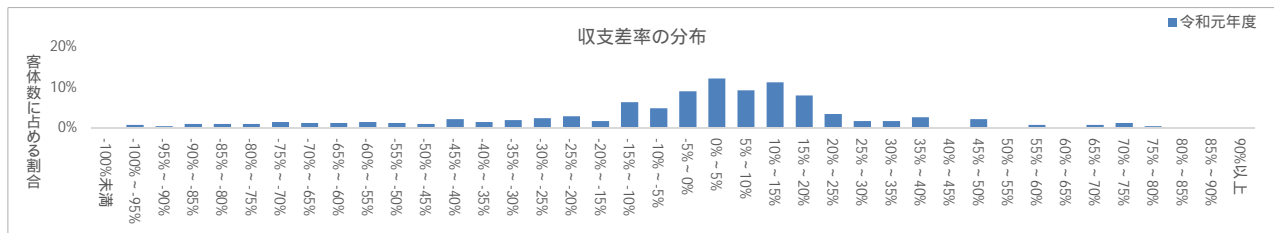


第28表 保育所等訪問支援 1施設・事業所当たりの収支額、収支等の科目

(単位：千円)

	経営概況調査		令和2年経営実態調査		平成29年経営実態調査	
	平成30年度決算		平成29年度決算		令和元年度決算	
事業活動収益	(1) 自立支援費等・措置費・運営費収	2,882 90.6%	2,782 89.7%	3,411 90.1%	3,000 84.3%	
	(2) 利用料収益	115 3.6%	128 4.1%	167 4.4%	183 5.1%	
	(3) 補助事業等収益	16 0.5%	15 0.5%	22 0.6%	12 0.3%	
	(4) その他	137 4.3%	110 3.5%	92 2.4%	42 1.2%	
事業活動費用	(1) 給与費	2,181 68.6%	2,383 76.8%	2,919 77.1%	2,965 83.3%	
	(2) 減価償却費	73 2.3%	91 2.9%	95 2.5%	105 3.0%	
	(3) 国庫補助金等特別積立金取崩額	22 -0.7%	18 -0.6%	15 -0.4%	24 -0.7%	
	(4) 委託費	142 4.5%	178 5.7%	119 3.1%	98 2.8%	
	(5) その他	791 24.9%	499 16.1%	633 16.7%	340 9.6%	
事業活動外収	(1) 借入金利息補助金収入	0 0.0%	1 0.0%	0 0.0%	0 0.0%	
事業活動外費用	(1) 借入金利息	5 0.2%	4 0.1%	5 0.1%	7 0.2%	
V 特別収益	(1) 本部からの繰入	30 0.9%	67 2.2%	95 2.5%	321 9.0%	
特別費用	(1) 本部への繰入	58 1.8%	53 1.7%	52 1.4%	52 1.5%	
収入 (= + +)		3,180 100.0%	3,103 100.0%	3,787 100.0%	3,558 100.0%	
支出 (= + +)		3,228 101.5%	3,190 102.8%	3,808 100.5%	3,543 99.6%	
収支差 (= -)		48 -1.5%	87 2.8%	20 -0.5%	15 0.4%	
客体数		210	205	412	249	
a 設備資金借入金元金償還支出		70	76	34	95	
b 長期運営資金借入金元金償還支出		20	10	24	2	
c その他の長期借入金償還支出		9	2	7	4	
(参考) (+ (2) + (3)) - (a+b+c)		96	102	4	5	
1施設・事業所あたり延べ訪問回数		10	-	10	7	
延べ訪問回数あたり収入		318	-	362	545	
延べ訪問回数あたり支出		323	-	364	543	
1施設・事業所あたりサービス換算職員数		2	-	2	1	
サービス換算職員数あたり給与費		1,137	-	1,334	2,574	

無回答の施設・事業所は含まれない。  
延べ訪問回数は月間値(平成28年度のみ年間値/12)

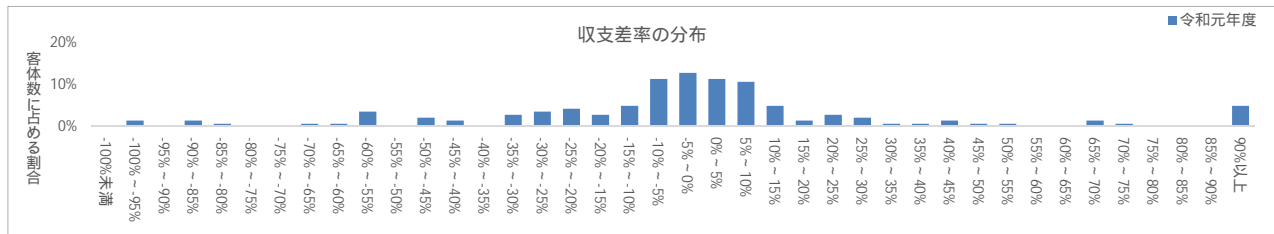


第29表 福祉型障害児入所施設 1施設・事業所当たりの収支額, 収支等の科目

(単位:千円)

	経営概況調査				令和2年経営実態調査		平成29年経営実態調査		
	平成30年度決算		平成29年度決算		令和元年度決算		平成28年度決算		
事業活動収益	(1) 自立支援費等・措置費・運営費収	108,496	93.4%	111,162	91.5%	120,484	94.1%	99,273	93.8%
	(2) 利用料収益	3,199	2.8%	4,913	4.0%	1,817	1.4%	1,967	1.9%
	(3) 補助事業等収益	1,057	0.9%	604	0.5%	562	0.4%	808	0.8%
	(4) その他	1,925	1.7%	919	0.8%	2,409	1.9%	1,524	1.4%
事業活動費用	(1) 給与費	78,633	67.7%	78,546	64.7%	82,798	64.6%	74,885	70.7%
	(2) 減価償却費	6,855	5.9%	7,651	6.3%	10,074	7.9%	7,756	7.3%
	(3) 国庫補助金等特別積立金取崩額	2,469	-2.1%	1,953	-1.6%	2,291	-1.8%	4,157	-3.9%
	(4) 委託費	5,596	4.8%	4,360	3.6%	6,183	4.8%	4,452	4.2%
	(5) その他	26,459	22.8%	26,266	21.6%	26,854	21.0%	19,566	18.5%
事業活動外収	(1) 借入金利息補助金収入	5	0.0%	7	0.0%	2	0.0%	31	0.0%
事業活動外費用	(1) 借入金利息	97	0.1%	44	0.0%	166	0.1%	163	0.2%
V 特別収益	(1) 本部からの繰入	1,515	1.3%	3,869	3.2%	2,818	2.2%	2,285	2.2%
特別費用	(1) 本部への繰入	3,025	2.6%	3,054	2.5%	3,991	3.1%	3,236	3.1%
収入( = + + )		116,197	100.0%	121,474	100.0%	128,093	100.0%	105,888	100.0%
支出( = + + )		118,196	101.7%	117,968	97.1%	127,773	99.8%	105,901	100.0%
収支差( = - )		1,999	-1.7%	3,506	2.9%	319	0.2%	13	0.0%
客体数		124		123		140		127	
a 設備資金借入金元金償還支出		996		1,090		908		1,259	
b 長期運営資金借入金元金償還支出		15		2		25		46	
c その他の長期借入金償還支出		13		4		24		66	
(参考) ( + (2) + (3) ) - (a+b+c)		1,363		8,108		7,145		2,215	
1施設・事業所あたり定員数		34		-		33		33	
定員あたり収入		3,418		-		3,876		3,209	
定員あたり支出		3,476		-		3,866		3,209	
1施設・事業所あたりサービス換算職員数		15		-		17		16	
サービス換算職員数あたり給与費		5,408		-		5,011		4,735	

無回答の施設・事業所は含まれない。

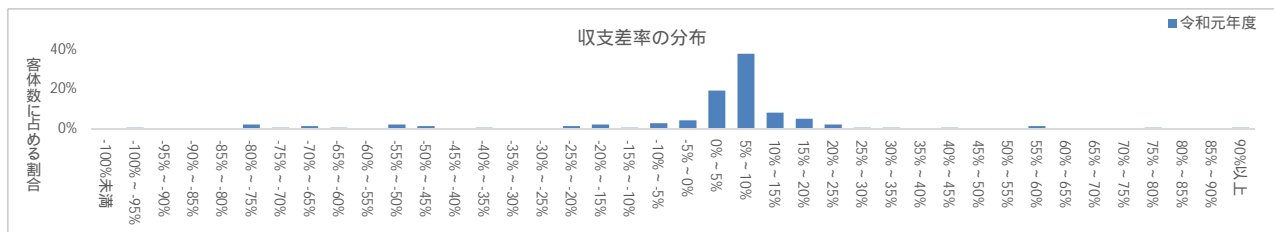


第30表 医療型障害児入所施設 1施設・事業所当たりの収支額, 収支等の科目

(単位:千円)

	経営概況調査				令和2年経営実態調査		平成29年経営実態調査		
	平成30年度決算		平成29年度決算		令和元年度決算		平成28年度決算		
事業活動収益	(1) 自立支援費等・措置費・運営費収	61,124	93.4%	62,478	94.6%	70,484	94.4%	66,258	93.8%
	(2) 利用料収益	3,262	5.0%	2,320	3.5%	2,349	3.1%	2,598	3.7%
	(3) 補助事業等収益	174	0.3%	125	0.2%	350	0.5%	203	0.3%
	(4) その他	853	1.3%	909	1.4%	1,202	1.6%	1,167	1.7%
事業活動費用	(1) 給与費	43,214	66.0%	41,202	62.4%	49,028	65.7%	50,587	71.6%
	(2) 減価償却費	4,069	6.2%	5,789	8.8%	4,432	5.9%	3,962	5.6%
	(3) 国庫補助金等特別積立金取崩額	1,237	-1.9%	715	-1.1%	783	-1.0%	808	-1.1%
	(4) 委託費	3,330	5.1%	3,921	5.9%	3,705	5.0%	2,976	4.2%
	(5) その他	13,166	20.1%	15,206	23.0%	15,867	21.3%	9,919	14.0%
事業活動外収	(1) 借入金利息補助金収入	2	0.0%	6	0.0%	5	0.0%	30	0.0%
事業活動外費用	(1) 借入金利息	59	0.1%	41	0.1%	98	0.1%	281	0.4%
V 特別収益	(1) 本部からの繰入	51	0.1%	215	0.3%	251	0.3%	384	0.5%
特別費用	(1) 本部への繰入	868	1.3%	774	1.2%	901	1.2%	2,161	3.1%
収入( = + + )		65,466	100.0%	66,053	100.0%	74,642	100.0%	70,640	100.0%
支出( = + + )		63,469	96.9%	66,218	100.2%	73,249	98.1%	69,078	97.8%
収支差( = - )		1,997	3.1%	165	-0.2%	1,393	1.9%	1,562	2.2%
客体数		107		107		135		106	
a 設備資金借入金元金償還支出		784		622		246		596	
b 長期運営資金借入金元金償還支出		170		138		57		47	
c その他の長期借入金償還支出		257		186		68		275	
(参考) ( + (2) + (3) ) - (a+b+c)		3,618		3,963		4,671		3,798	
1施設・事業所あたり定員数		86		-		91		98	
定員あたり収入		761		-		821		722	
定員あたり支出		738		-		805		706	
1施設・事業所あたりサービス換算職員数		36		-		45		19	
サービス換算職員数あたり給与費		1,186		-		1,085		2,689	

無回答の施設・事業所は含まれない。



## . 従事者数の状況(令和元年10月)

第1表 全体 1施設・事業所当たりの常勤換算従事者数,常勤 - 非常勤別

(単位:人)

	全体			
	常勤	非常勤	合計	常勤率
1 施設長・管理者	0.50	0.03	0.53	94.5%
2 サービス管理責任者	0.44	0.02	0.46	95.4%
3 児童発達支援管理責任者	0.16	0.01	0.16	96.8%
4 サービス提供責任者	0.21	0.03	0.24	87.6%
5 医師	0.11	0.06	0.17	63.0%
6 看護職員(保健師、看護師、准看護師)	1.34	0.15	1.49	90.0%
7 理学療法士・作業療法士	0.22	0.02	0.24	91.2%
8 機能訓練担当職員(言語聴覚士含む(経過措置含))	0.06	0.01	0.08	85.2%
9 地域移行支援員	0.01	0.00	0.02	85.8%
10 就労支援員	0.10	0.02	0.12	82.5%
11 職業指導員	0.31	0.11	0.43	73.4%
12 就労定着支援員	0.04	0.01	0.06	77.4%
13 地域生活支援員	0.01	0.01	0.02	69.3%
14 心理指導担当職員(公認心理師を含む)	0.03	0.01	0.04	78.6%
15 生活支援員	2.16	0.55	2.71	79.7%
16 ホームヘルパー	0.23	0.31	0.54	42.9%
17 世話人	0.16	0.18	0.34	48.3%
18 児童指導員	0.42	0.11	0.53	78.6%
19 保育士	0.37	0.08	0.45	81.7%
20 障害福祉サービス経験者	0.02	0.01	0.03	56.2%
21 相談支援専門員	0.23	0.03	0.26	89.1%
22 地域移行支援従事者・地域定着支援従事者	0.02	0.00	0.02	92.2%
23 訪問支援員	0.13	0.10	0.23	57.1%
24 管理栄養士・栄養士	0.09	0.01	0.11	86.9%
25 調理員	0.15	0.09	0.24	63.8%
26 事務員	0.33	0.12	0.45	72.7%
27 その他の職員	0.38	0.22	0.60	63.1%
合計	8.25	2.31	10.56	78.1%
客体数	9,068			

第2表 居宅介護 1施設・事業所当たりの常勤換算従事者数,常勤 - 非常勤別

(単位:人)

	居宅介護			
	常勤	非常勤	合計	常勤率
1 施設長・管理者	0.39	0.03	0.43	92.4%
2 サービス提供責任者	0.86	0.15	1.02	85.1%
3 ホームヘルパー	1.15	1.43	2.57	44.5%
合計	2.40	1.61	4.01	59.9%
客体数	411			

第3表 重度訪問介護 1施設・事業所当たりの常勤換算従事者数,常勤 - 非常勤別

(単位:人)

	重度訪問介護			
	常勤	非常勤	合計	常勤率
1 施設長・管理者	0.50	0.05	0.55	90.6%
2 サービス提供責任者	1.19	0.20	1.38	85.7%
3 ホームヘルパー	1.07	1.57	2.64	40.6%
合計	2.76	1.82	4.58	60.3%
客体数	421			

第4表 同行援護 1施設・事業所当たりの常勤換算従事者数,常勤 - 非常勤別

(単位:人)

	同行援護			
	常勤	非常勤	合計	常勤率
1 施設長・管理者	0.45	0.02	0.47	96.1%
2 サービス提供責任者	1.09	0.18	1.27	85.9%
3 ホームヘルパー	0.60	1.38	1.97	30.2%
合計	2.14	1.58	3.71	57.5%
客体数	463			

第5表 行動援護 1施設・事業所当たりの常勤換算従事者数,常勤 - 非常勤別

(単位:人)

	行動援護			
	常勤	非常勤	合計	常勤率
1 施設長・管理者	0.47	0.02	0.50	95.7%
2 サービス提供責任者	0.90	0.06	0.96	93.5%
3 ホームヘルパー	1.23	1.39	2.62	47.0%
合計	2.60	1.47	4.07	63.9%
客体数	437			

第6表 療養介護 1施設・事業所当たりの常勤換算従事者数,常勤 - 非常勤別

(単位:人)

	療養介護			
	常勤	非常勤	合計	常勤率
1 施設長・管理者	0.56	0.01	0.57	98.9%
2 サービス管理責任者	1.88	0.03	1.91	98.3%
3 医師	3.02	1.28	4.29	70.2%
4 看護職員(保健師、看護師、准看護師)	44.53	2.66	47.19	94.4%
5 生活支援員	22.88	3.22	26.09	87.7%
合計	72.86	7.19	80.05	91.0%
客体数	145			

第7表 生活介護 1施設・事業所当たりの常勤換算従事者数,常勤 - 非常勤別

(単位:人)

	生活介護			
	常勤	非常勤	合計	常勤率
1 施設長・管理者	0.58	0.03	0.61	94.9%
2 サービス管理責任者	0.74	0.03	0.77	96.1%
3 医師	0.04	0.08	0.12	34.5%
4 看護職員(保健師、看護師、准看護師)	0.74	0.32	1.06	69.9%
5 理学療法士・作業療法士	0.08	0.02	0.10	83.2%
6 生活支援員	5.32	2.00	7.32	72.7%
合計	7.50	2.47	9.98	75.2%
客体数				418

第8表 短期入所 1施設・事業所当たりの常勤換算従事者数,常勤 - 非常勤別

(単位:人)

	短期入所			
	常勤	非常勤	合計	常勤率
1 施設長・管理者	0.44	0.04	0.48	90.9%
2 医師	0.12	0.11	0.23	52.4%
3 看護職員(保健師、看護師、准看護師)	1.18	0.26	1.45	81.7%
4 生活支援員	3.41	1.12	4.53	75.2%
合計	5.15	1.54	6.69	77.0%
客体数				349

第9表 施設入所支援 1施設・事業所当たりの常勤換算従事者数,常勤 - 非常勤別

(単位:人)

	施設入所支援			
	常勤	非常勤	合計	常勤率
1 施設長・管理者	0.61	0.03	0.64	95.0%
2 サービス管理責任者	0.95	0.03	0.99	96.9%
3 医師	0.01	0.08	0.10	14.9%
4 看護職員(保健師、看護師、准看護師)	1.33	0.24	1.57	84.9%
5 理学療法士・作業療法士	0.13	0.04	0.17	76.4%
6 就労支援員	0.02	0.02	0.04	60.4%
7 職業指導員	0.10	0.04	0.13	72.3%
8 生活支援員	17.25	2.73	19.98	86.3%
合計	20.42	3.21	23.62	86.4%
客体数				385

第10表 自立訓練(機能訓練) 1施設・事業所当たりの常勤換算従事者数,常勤 - 非常勤別

(単位:人)

	自立訓練(機能訓練)			
	常勤	非常勤	合計	常勤率
1 施設長・管理者	0.43	0.01	0.45	97.0%
2 サービス管理責任者	0.77	0.01	0.78	98.5%
3 看護職員(保健師、看護師、准看護師)	0.91	0.15	1.06	85.9%
4 理学療法士・作業療法士	0.98	0.17	1.15	85.1%
5 生活支援員	2.86	0.72	3.58	79.9%
合計	5.95	1.07	7.02	84.8%
客体数				88

第11表 自立訓練(生活訓練) 1施設・事業所当たりの常勤換算従事者数,常勤 - 非常勤別

(単位:人)

	自立訓練(生活訓練)			
	常勤	非常勤	合計	常勤率
1 施設長・管理者	0.57	0.02	0.59	96.5%
2 サービス管理責任者	0.72	0.03	0.74	96.3%
3 地域移行支援員	0.19	0.02	0.21	88.7%
4 生活支援員	2.25	0.62	2.87	78.4%
合計	3.72	0.69	4.41	84.3%
客体数	336			

第12表 就労移行支援 1施設・事業所当たりの常勤換算従事者数,常勤 - 非常勤別

(単位:人)

	就労移行支援			
	常勤	非常勤	合計	常勤率
1 施設長・管理者	0.54	0.05	0.59	91.5%
2 サービス管理責任者	0.97	0.04	1.01	95.6%
3 就労支援員	0.95	0.13	1.08	88.1%
4 職業指導員	1.09	0.34	1.43	76.1%
5 生活支援員	0.96	0.42	1.38	69.6%
合計	4.50	0.98	5.49	82.1%
客体数	470			

第13表 就労継続支援A型 1施設・事業所当たりの常勤換算従事者数,常勤 - 非常勤別

(単位:人)

	就労継続支援A型			
	常勤	非常勤	合計	常勤率
1 施設長・管理者	0.58	0.04	0.62	93.2%
2 サービス管理責任者	0.78	0.04	0.81	95.7%
3 職業指導員	1.92	0.61	2.53	75.8%
4 生活支援員	1.11	0.40	1.52	73.5%
合計	4.39	1.09	5.48	80.1%
客体数	463			

第14表 就労継続支援B型 1施設・事業所当たりの常勤換算従事者数,常勤 - 非常勤別

(単位:人)

	就労継続支援B型			
	常勤	非常勤	合計	常勤率
1 施設長・管理者	0.56	0.03	0.59	94.6%
2 サービス管理責任者	0.68	0.03	0.72	95.6%
3 職業指導員	1.49	0.60	2.09	71.3%
4 生活支援員	1.25	0.49	1.74	72.0%
合計	3.98	1.15	5.13	77.6%
客体数	453			

第15表 就労定着支援 1施設・事業所当たりの常勤換算従事者数,常勤 - 非常勤別

(単位:人)

	就労定着支援			
	常勤	非常勤	合計	常勤率
1 施設長・管理者	0.46	0.03	0.49	93.0%
2 サービス管理責任者	0.68	0.01	0.70	98.0%
3 就労定着支援員	0.53	0.16	0.69	76.5%
合計	1.67	0.21	1.88	88.8%
客体数	539			



第16表 自立生活援助 1施設・事業所当たりの常勤換算従事者数,常勤 - 非常勤別

(単位:人)

	自立生活援助			
	常勤	非常勤	合計	常勤率
1 施設長・管理者	0.36	0.02	0.38	94.7%
2 サービス管理責任者	0.44	0.03	0.47	93.8%
3 地域生活支援員	0.45	0.08	0.53	85.6%
合計	1.25	0.13	1.37	90.9%
客体数	55			

第17表 共同生活援助(介護サービス包括型) 1施設・事業所当たりの常勤換算従事者数,常勤 - 非常勤別

(単位:人)

	共同生活援助(介護サービス包括型)			
	常勤	非常勤	合計	常勤率
1 施設長・管理者	0.53	0.02	0.54	97.1%
2 サービス管理責任者	0.67	0.06	0.73	91.6%
3 生活支援員	1.87	1.07	2.94	63.7%
4 世話人	1.85	2.20	4.05	45.7%
合計	4.92	3.34	8.26	59.5%
客体数	337			

第18表 共同生活援助(日中サービス支援型) 1施設・事業所当たりの常勤換算従事者数,常勤 - 非常勤別

(単位:人)

	共同生活援助(日中サービス支援型)			
	常勤	非常勤	合計	常勤率
1 施設長・管理者	0.46	0.01	0.47	98.2%
2 サービス管理責任者	0.47	0.01	0.48	98.2%
3 生活支援員	2.97	0.79	3.77	78.9%
4 世話人	2.09	1.22	3.31	63.1%
合計	6.00	2.03	8.03	74.7%
客体数	35			

第19表 共同生活援助(外部サービス利用型) 1施設・事業所当たりの常勤換算従事者数,常勤 - 非常勤別

(単位:人)

	共同生活援助(外部サービス利用型)			
	常勤	非常勤	合計	常勤率
1 施設長・管理者	0.44	0.04	0.48	91.6%
2 サービス管理責任者	0.56	0.06	0.62	91.1%
3 生活支援員	0.30	0.11	0.41	72.3%
4 世話人	1.51	0.94	2.45	61.5%
合計	2.80	1.15	3.96	70.8%
客体数	304			

第20表 計画相談支援 1施設・事業所当たりの常勤換算従事者数,常勤 - 非常勤別

(単位:人)

	計画相談支援			
	常勤	非常勤	合計	常勤率
1 施設長・管理者	0.33	0.03	0.36	92.0%
2 相談支援専門員	1.20	0.15	1.35	88.7%
合計	1.53	0.18	1.71	89.4%
客体数	464			



第21表 地域移行支援 1施設・事業所当たりの常勤換算従事者数,常勤 - 非常勤別

(単位:人)

	地域移行支援			
	常勤	非常勤	合計	常勤率
1 施設長・管理者	0.29	0.01	0.30	96.6%
2 相談支援専門員	1.16	0.10	1.26	92.0%
3 地域移行支援従事者・地域定着支援従事者	0.26	0.03	0.28	90.3%
合計	1.71	0.14	1.85	92.5%
客体数	192			

第22表 地域定着支援 1施設・事業所当たりの常勤換算従事者数,常勤 - 非常勤別

(単位:人)

	地域定着支援			
	常勤	非常勤	合計	常勤率
1 施設長・管理者	0.31	0.02	0.33	94.9%
2 相談支援専門員	1.25	0.11	1.37	91.7%
3 地域移行支援従事者・地域定着支援従事者	0.43	0.03	0.46	92.8%
合計	1.99	0.16	2.16	92.4%
客体数	229			

第23表 障害児相談支援 1施設・事業所当たりの常勤換算従事者数,常勤 - 非常勤別

(単位:人)

	障害児相談支援			
	常勤	非常勤	合計	常勤率
1 施設長・管理者	0.41	0.02	0.43	94.8%
2 相談支援専門員	1.18	0.15	1.33	88.7%
合計	1.59	0.17	1.76	90.2%
客体数	448			

第24表 児童発達支援 1施設・事業所当たりの常勤換算従事者数,常勤 - 非常勤別

(単位:人)

	児童発達支援			
	常勤	非常勤	合計	常勤率
1 施設長・管理者	0.65	0.02	0.66	97.5%
2 児童発達支援管理責任者	0.84	0.02	0.86	97.4%
3 医師	0.03	0.06	0.09	30.8%
4 看護職員(保健師、看護師、准看護師)	0.18	0.14	0.32	55.6%
5 機能訓練担当職員(言語聴覚士含む)	0.22	0.05	0.28	80.6%
6 児童指導員	1.46	0.55	2.01	72.8%
7 保育士	1.70	0.66	2.36	72.0%
8 障害福祉サービス経験者	0.08	0.05	0.13	61.6%
9 管理栄養士・栄養士	0.05	0.01	0.06	76.5%
10 調理員	0.05	0.12	0.17	30.3%
合計	5.24	1.68	6.93	75.7%
客体数	362			

第25表 医療型児童発達支援 1施設・事業所当たりの常勤換算従事者数,常勤 - 非常勤別

(単位:人)

	医療型児童発達支援			
	常勤	非常勤	合計	常勤率
1 施設長・管理者	0.47	0.02	0.49	96.0%
2 児童発達支援管理責任者	0.92	0.00	0.92	100.0%
3 医師	0.44	0.33	0.77	57.5%
4 看護職員(保健師、看護師、准看護師)	1.45	0.43	1.88	77.0%
5 理学療法士・作業療法士	2.17	0.14	2.31	94.0%
6 機能訓練担当職員(言語聴覚士含む)	0.70	0.08	0.78	89.9%
7 児童指導員	1.46	0.08	1.54	94.6%
8 保育士	2.62	0.48	3.10	84.5%
合計	10.23	1.56	11.79	86.7%
客体数	56			

第26表 放課後等デイサービス 1施設・事業所当たりの常勤換算従事者数,常勤 - 非常勤別

(単位:人)

	放課後等デイサービス			
	常勤	非常勤	合計	常勤率
1 施設長・管理者	0.74	0.03	0.78	95.8%
2 児童発達支援管理責任者	0.89	0.05	0.93	95.0%
3 医師	0.01	0.02	0.03	21.1%
4 看護職員(保健師、看護師、准看護師)	0.15	0.09	0.24	63.3%
5 機能訓練担当職員(言語聴覚士含む)	0.03	0.01	0.05	69.0%
6 児童指導員	1.89	0.82	2.70	69.8%
7 保育士	0.75	0.24	1.00	75.7%
8 障害福祉サービス経験者	0.10	0.10	0.21	50.7%
合計	4.57	1.36	5.93	77.0%
客体数	504			

第27表 居宅訪問型児童発達支援 1施設・事業所当たりの常勤換算従事者数,常勤 - 非常勤別

(単位:人)

	居宅訪問型児童発達支援			
	常勤	非常勤	合計	常勤率
1 施設長・管理者	0.35	0.00	0.35	100.0%
2 児童発達支援管理責任者	0.44	0.00	0.44	100.0%
3 訪問支援員	0.04	0.04	0.07	50.0%
合計	0.82	0.04	0.86	95.9%
客体数	17			

第28表 保育所等訪問支援 1施設・事業所当たりの常勤換算従事者数,常勤 - 非常勤別

(単位:人)

	保育所等訪問支援			
	常勤	非常勤	合計	常勤率
1 施設長・管理者	0.38	0.01	0.39	96.5%
2 児童発達支援管理責任者	0.50	0.02	0.52	97.1%
3 訪問支援員	0.76	0.51	1.27	59.9%
合計	1.64	0.54	2.18	75.4%
客体数	412			

第29表 福祉型障害児入所施設 1施設・事業所当たりの常勤換算従事者数, 常勤 - 非常勤別

(単位:人)

	福祉型障害児入所施設			
	常勤	非常勤	合計	常勤率
1 施設長・管理者	0.66	0.03	0.68	95.9%
2 児童発達支援管理責任者	0.87	0.02	0.89	97.6%
3 医師	0.04	0.12	0.16	22.9%
4 看護職員(保健師、看護師、准看護師)	0.62	0.11	0.73	85.5%
5 職業指導員	0.36	0.02	0.38	94.3%
6 心理指導担当職員(公認心理師を含む)	0.31	0.04	0.35	88.0%
7 児童指導員	6.38	0.71	7.09	90.0%
8 保育士	4.71	0.25	4.96	94.9%
9 管理栄養士・栄養士	0.26	0.04	0.29	87.6%
10 調理員	0.60	0.40	1.00	60.1%
合計	14.79	1.73	16.52	89.5%
客体数	140			

第30表 医療型障害児入所施設 1施設・事業所当たりの常勤換算従事者数, 常勤 - 非常勤別

(単位:人)

	医療型障害児入所施設			
	常勤	非常勤	合計	常勤率
1 施設長・管理者	0.39	0.02	0.41	96.2%
2 児童発達支援管理責任者	0.56	0.01	0.57	97.5%
3 医師	2.12	0.78	2.90	73.2%
4 看護職員(保健師、看護師、准看護師)	25.83	1.63	27.45	94.1%
5 理学療法士・作業療法士	4.05	0.14	4.19	96.7%
6 心理指導担当職員(公認心理師を含む)	0.51	0.07	0.58	87.7%
7 児童指導員	2.99	0.27	3.25	91.8%
8 保育士	3.75	0.34	4.09	91.8%
9 管理栄養士・栄養士	0.44	0.09	0.52	83.7%
10 調理員	0.88	0.35	1.23	71.3%
合計	41.51	3.68	45.19	91.9%
客体数	135			