



令和2年障害福祉サービス等経営実態調査結果

厚生労働省社会・援護局障害保健福祉部

令和2年障害福祉サービス等経営実態調査の概要

○調査概要

(1) 目的

障害福祉サービス等施設・事業所の経営状況等を明らかにし、障害福祉サービス等報酬改定の影響把握及び次期報酬改定のための基礎資料を得る。

(2) 調査日

令和2年6月(令和元年度決算を調査)

(3) 調査対象等

① 調査対象：全ての障害福祉サービス等

ここでいう「障害福祉サービス等」とは、居宅介護、重度訪問介護、同行援護、行動援護、短期入所、療養介護、生活介護、重度障害者等包括支援、施設入所支援、共同生活援助、自立訓練(機能訓練)、自立訓練(生活訓練)、就労移行支援、就労継続支援A型、就労継続支援B型、就労定着支援、自立生活援助、計画相談支援、地域移行支援、地域定着支援、障害児相談支援、福祉型障害児入所施設、医療型障害児入所施設、児童発達支援、医療型児童発達支援、放課後等デイサービス、居宅訪問型児童発達支援、保育所等訪問支援をいう。

② 抽出方法：調査対象サービスごとに、層化無作為抽出法により、4.7%～全数で抽出

③ 調査客対数：16,657 施設・事業所

④ 有効回答数：9,068 施設・事業所(有効回答率:54.4%)

(4) 調査項目

障害福祉サービス等の提供状況、従事者の状況、収入の状況、支出の状況 等

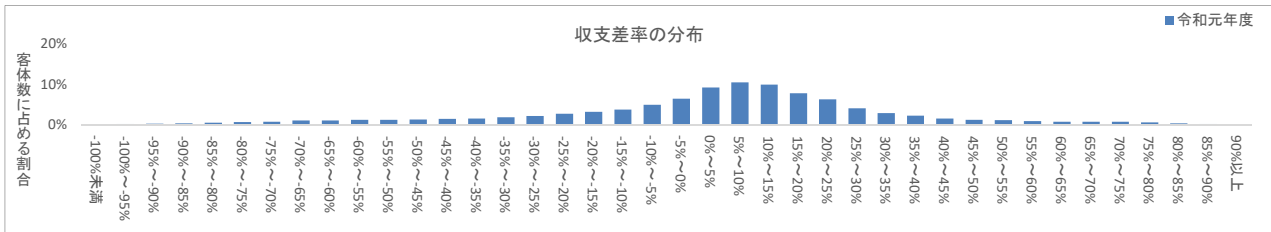
I. 事業活動収支等の状況

第1表 全体 1施設・事業所当たりの収支額, 収支等の科目

(単位:千円)

		経営概況調査		令和2年経営実態調査		平成29年経営実態調査			
		平成30年度決算	平成29年度決算	令和元年度決算	令和元年度決算	平成28年度決算	平成28年度決算		
I 事業活動収益	(1) 自立支援費等・措置費・運営費収	37,908	90.8%	38,515	90.0%	31,386	91.0%	33,575	88.3%
	(2) 利用料収益	2,480	5.9%	2,704	6.3%	1,846	5.4%	2,722	7.2%
	(3) 補助事業等収益	211	0.5%	326	0.8%	163	0.5%	280	0.7%
	(4) その他	871	2.1%	813	1.9%	670	1.9%	623	1.6%
II 事業活動費用	(1) 給与費	23,818	57.0%	26,160	61.1%	22,457	65.1%	24,488	64.4%
	(2) 減価償却費	2,262	5.4%	2,534	5.9%	1,600	4.6%	1,861	4.9%
	(3) 国庫補助金等特別積立金取崩額	▲ 653	-1.6%	▲ 446	-1.0%	▲ 395	-1.1%	▲ 674	-1.8%
	(4) 委託費	1,990	4.8%	1,925	4.5%	1,126	3.3%	1,298	3.4%
	(5) その他	11,478	27.5%	9,527	22.3%	6,844	19.8%	7,156	18.8%
III 事業活動外収	(1) 借入金利息補助金収入	5	0.0%	5	0.0%	4	0.0%	9	0.0%
IV 事業活動外費用	(1) 借入金利息	61	0.1%	57	0.1%	58	0.2%	75	0.2%
V 特別収益	(1) 本部からの繰入	279	0.7%	430	1.0%	416	1.2%	798	2.1%
VI 特別費用	(1) 本部への繰入	1,178	2.8%	1,352	3.2%	1,076	3.1%	1,551	4.1%
収入 (①= I + III + V)		41,754	100.0%	42,793	100.0%	34,484	100.0%	38,007	100.0%
支出 (②= II + IV + VI)		40,134	96.1%	41,109	96.1%	32,767	95.0%	35,755	94.1%
収支差 (③=①-②)		1,620	3.9%	1,684	3.9%	1,718	5.0%	2,252	5.9%
客体数		5,262		5,039		9,068		8,993	
a 設備資金借入金元金償還支出		314		362		234		351	
b 長期運営資金借入金元金償還支出		124		95		112		128	
c その他の長期借入金償還支出		73		71		45		67	
(参考) (③+II (2) + II (3)) - (a+b+c)		2,718		3,244		2,533		2,893	

※無回答の施設・事業所は含まれない。



第2表 居宅介護 1施設・事業所当たりの収支額, 収支等の科目

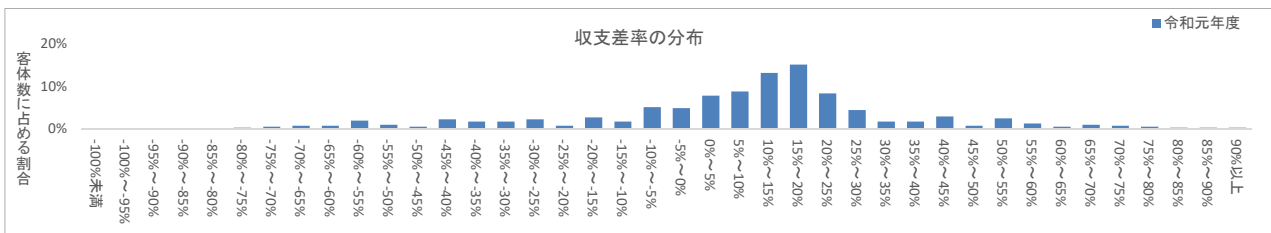
(単位:千円)

		経営概況調査		令和2年経営実態調査		平成29年経営実態調査			
		平成30年度決算	平成29年度決算	令和元年度決算	令和元年度決算	平成28年度決算	平成28年度決算		
I 事業活動収益	(1) 自立支援費等・措置費・運営費収	8,870	85.9%	9,604	89.7%	11,913	93.4%	10,551	95.7%
	(2) 利用料収益	277	2.7%	436	4.1%	219	1.7%	244	2.2%
	(3) 補助事業等収益	61	0.6%	61	0.6%	31	0.2%	78	0.7%
	(4) その他	1,109	10.7%	573	5.4%	531	4.2%	98	0.9%
II 事業活動費用	(1) 給与費	5,784	56.0%	6,390	59.7%	9,107	71.4%	8,814	79.9%
	(2) 減価償却費	210	2.0%	162	1.5%	182	1.4%	155	1.4%
	(3) 国庫補助金等特別積立金取崩額	▲ 4	0.0%	▲ 5	0.0%	▲ 4	0.0%	▲ 7	-0.1%
	(4) 委託費	407	3.9%	1,119	10.5%	120	0.9%	90	0.8%
	(5) その他	3,026	29.3%	1,873	17.5%	2,196	17.2%	1,027	9.3%
III 事業活動外収	(1) 借入金利息補助金収入	2	0.0%	3	0.0%	2	0.0%	0	0.0%
IV 事業活動外費用	(1) 借入金利息	9	0.1%	15	0.1%	22	0.2%	28	0.3%
V 特別収益	(1) 本部からの繰入	10	0.1%	29	0.3%	59	0.5%	57	0.5%
VI 特別費用	(1) 本部への繰入	444	4.3%	543	5.1%	460	3.6%	274	2.5%
収入 (①= I + III + V)		10,329	100.0%	10,706	100.0%	12,756	100.0%	11,028	100.0%
支出 (②= II + IV + VI)		9,876	95.6%	10,097	94.3%	12,082	94.7%	10,381	94.1%
収支差 (③=①-②)		453	4.4%	609	5.7%	673	5.3%	647	5.9%
客体数		294		287		411		404	
a 設備資金借入金元金償還支出		106		147		64		52	
b 長期運営資金借入金元金償還支出		92		120		102		123	
c その他の長期借入金償還支出		61		67		58		94	
(参考) (③+II (2) + II (3)) - (a+b+c)		400		432		627		526	

1施設・事業所あたり延べ訪問回数	163	-	164	180
延べ訪問回数あたり収入	63	-	78	61
延べ訪問回数あたり支出	61	-	74	58
1施設・事業所あたりサービス換算職員数	4	-	4	4
サービス換算職員数あたり給与費	1,475	-	2,269	2,238

※無回答の施設・事業所は含まれない。

※延べ訪問回数は月間値 (平成28年度のみ年間値/12)

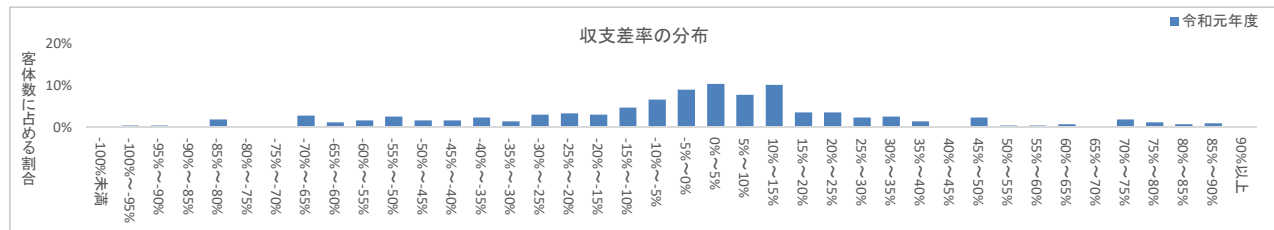


第3表 重度訪問介護 1施設・事業所当たりの収支額, 収支等の科目

(単位:千円)

	経営概況調査				令和2年経営実態調査		平成29年経営実態調査		
	平成30年度決算		平成29年度決算		令和元年度決算		平成28年度決算		
I 事業活動収益	(1) 自立支援費等・措置費・運営費収	14,503	86.9%	12,603	87.3%	12,999	96.4%	14,479	95.6%
	(2) 利用料収益	340	2.0%	246	1.7%	95	0.7%	229	1.5%
	(3) 補助事業等収益	26	0.2%	38	0.3%	77	0.6%	176	1.2%
	(4) その他	1,801	10.8%	1,533	10.6%	294	2.2%	243	1.6%
II 事業活動費用	(1) 給与費	10,441	62.5%	8,519	59.0%	9,703	71.9%	12,056	79.6%
	(2) 減価償却費	743	4.5%	568	3.9%	287	2.1%	162	1.1%
	(3) 国庫補助金等特別積立金取崩額	▲7	0.0%	▲5	0.0%	▲4	0.0%	▲4	0.0%
	(4) 委託費	391	2.3%	799	5.5%	184	1.4%	93	0.6%
	(5) その他	4,061	24.3%	3,402	23.6%	2,210	16.4%	1,243	8.2%
III 事業活動外収	(1) 借入金利息補助金収入	2	0.0%	2	0.0%	2	0.0%	0	0.0%
IV 事業活動外費用	(1) 借入金利息	18	0.1%	19	0.1%	17	0.1%	17	0.1%
V 特別収益	(1) 本部からの繰入	22	0.1%	20	0.1%	19	0.1%	13	0.1%
VI 特別費用	(1) 本部への繰入	506	3.0%	683	4.7%	289	2.1%	374	2.5%
収入(①=I+III+V)		16,694	100.0%	14,442	100.0%	13,485	100.0%	15,140	100.0%
支出(②=II+IV+VI)		16,153	96.8%	13,985	96.8%	12,686	94.1%	13,941	92.1%
収支差(③=①-②)		541	3.2%	457	3.2%	799	5.9%	1,199	7.9%
客体数		194		186		421		338	
a 設備資金借入金元金償還支出		59		56		27		71	
b 長期運営資金借入金元金償還支出		113		131		86		138	
c その他の長期借入金償還支出		90		116		41		35	
(参考) ③+II(2)+II(3)-(a+b+c)		1,015		717		928		1,113	
1施設・事業所あたり延べ訪問回数		125		—		132		1,434	
延べ訪問回数あたり収入		134		—		102		11	
延べ訪問回数あたり支出		129		—		96		10	
1施設・事業所あたりサービス換算職員数		5		—		5		4	
サービス換算職員数あたり給与費		2,022		—		2,112		3,301	

※無回答の施設・事業所は含まれない。
※延べ訪問回数は月間値(平成28年度のみ年間値/12)

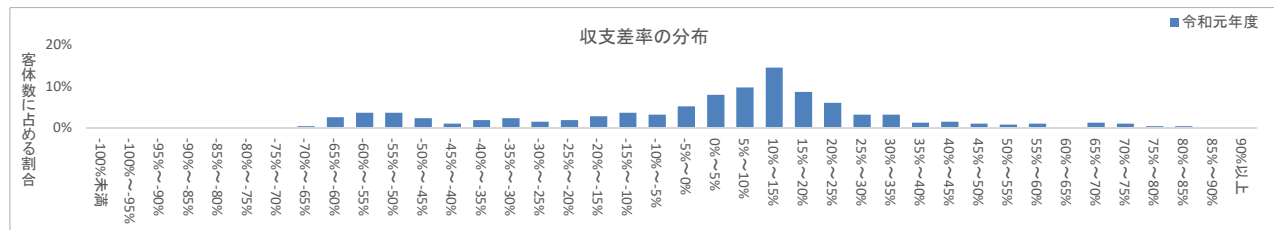


第4表 同行援護 1施設・事業所当たりの収支額, 収支等の科目

(単位:千円)

	経営概況調査				令和2年経営実態調査		平成29年経営実態調査		
	平成30年度決算		平成29年度決算		令和元年度決算		平成28年度決算		
I 事業活動収益	(1) 自立支援費等・措置費・運営費収	5,421	93.4%	5,319	93.1%	5,249	92.6%	5,776	92.6%
	(2) 利用料収益	116	2.0%	112	2.0%	123	2.2%	174	2.8%
	(3) 補助事業等収益	30	0.5%	42	0.7%	43	0.8%	66	1.1%
	(4) その他	229	3.9%	237	4.1%	233	4.1%	199	3.2%
II 事業活動費用	(1) 給与費	3,404	58.6%	3,937	68.9%	4,269	75.3%	5,107	81.9%
	(2) 減価償却費	158	2.7%	51	0.9%	76	1.3%	77	1.2%
	(3) 国庫補助金等特別積立金取崩額	▲8	-0.1%	▲2	0.0%	▲1	0.0%	▲7	-0.1%
	(4) 委託費	211	3.6%	267	4.7%	36	0.6%	53	0.8%
	(5) その他	1,562	26.9%	984	17.2%	900	15.9%	471	7.6%
III 事業活動外収	(1) 借入金利息補助金収入	9	0.2%	2	0.0%	0	0.0%	0	0.0%
IV 事業活動外費用	(1) 借入金利息	26	0.4%	4	0.1%	10	0.2%	8	0.1%
V 特別収益	(1) 本部からの繰入	1	0.0%	0	0.0%	22	0.4%	21	0.3%
VI 特別費用	(1) 本部への繰入	231	4.0%	248	4.3%	91	1.6%	199	3.2%
収入(①=I+III+V)		5,806	100.0%	5,712	100.0%	5,669	100.0%	6,236	100.0%
支出(②=II+IV+VI)		5,584	96.2%	5,489	96.1%	5,382	94.9%	5,908	94.7%
収支差(③=①-②)		222	3.8%	223	3.9%	287	5.1%	328	5.3%
客体数		224		187		463		446	
a 設備資金借入金元金償還支出		67		65		22		40	
b 長期運営資金借入金元金償還支出		35		5		21		56	
c その他の長期借入金償還支出		82		103		40		31	
(参考) ③+II(2)+II(3)-(a+b+c)		188		99		279		271	
1施設・事業所あたり延べ訪問回数		77		—		65		731	
延べ訪問回数あたり収入		75		—		88		9	
延べ訪問回数あたり支出		73		—		83		8	
1施設・事業所あたりサービス換算職員数		4		—		4		3	
サービス換算職員数あたり給与費		809		—		1,150		1,991	

※無回答の施設・事業所は含まれない。
※延べ訪問回数は月間値(平成28年度のみ年間値/12)

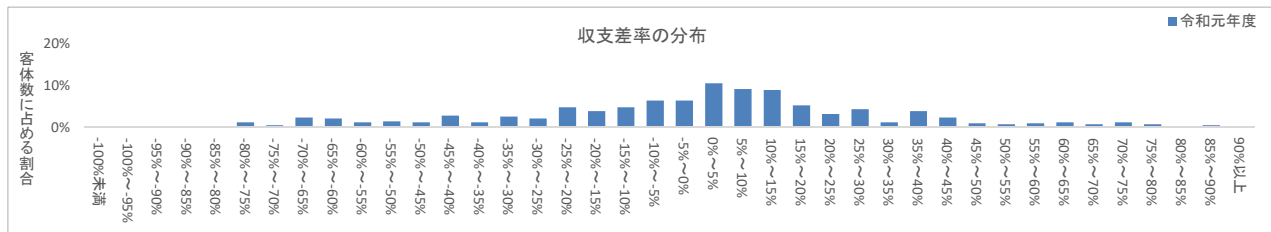


第5表 行動援護 1施設・事業所当たりの収支額, 収支等の科目

(単位:千円)

	経営概況調査				令和2年経営実態調査		平成29年経営実態調査		
	平成30年度決算		平成29年度決算		令和元年度決算		平成28年度決算		
I 事業活動収益	(1) 自立支援費等・措置費・運営費収	9,090	87.9%	9,494	90.5%	11,308	92.9%	11,133	91.9%
	(2) 利用料収益	320	3.1%	273	2.6%	256	2.1%	291	2.4%
	(3) 補助事業等収益	165	1.6%	117	1.1%	205	1.7%	289	2.4%
	(4) その他	704	6.8%	431	4.1%	294	2.4%	297	2.5%
II 事業活動費用	(1) 給与費	5,846	56.5%	7,050	67.2%	8,697	71.5%	9,409	77.7%
	(2) 減価償却費	192	1.9%	269	2.6%	195	1.6%	197	1.6%
	(3) 国庫補助金等特別積立金取崩額	▲35	-0.3%	▲29	-0.3%	▲19	-0.2%	▲19	-0.2%
	(4) 委託費	444	4.3%	774	7.4%	126	1.0%	134	1.1%
	(5) その他	3,101	30.0%	2,095	20.0%	2,410	19.8%	1,221	10.1%
III 事業活動外収	(1) 借入金利息補助金収入	2	0.0%	3	0.0%	2	0.0%	0	0.0%
IV 事業活動外費用	(1) 借入金利息	5	0.0%	18	0.2%	15	0.1%	27	0.2%
V 特別収益	(1) 本部からの繰入	61	0.6%	170	1.6%	101	0.8%	106	0.9%
VI 特別費用	(1) 本部への繰入	278	2.7%	263	2.5%	260	2.1%	360	3.0%
収入(①=I+III+V)		10,342	100.0%	10,488	100.0%	12,166	100.0%	12,116	100.0%
支出(②=II+IV+VI)		9,831	95.1%	10,440	99.5%	11,682	96.0%	11,329	93.5%
収支差(③=①-②)		511	4.9%	48	0.5%	484	4.0%	787	6.5%
客体数		177		177		437		418	
a 設備資金借入金元金償還支出		59		129		79		136	
b 長期運営資金借入金元金償還支出		14		55		66		162	
c その他の長期借入金償還支出		54		31		10		52	
(参考) ③+II(2)+II(3)- (a+b+c)		541		73		504		615	
1施設・事業所あたり延べ訪問回数		49		-		68		713	
延べ訪問回数あたり収入		211		-		179		17	
延べ訪問回数あたり支出		201		-		172		16	
1施設・事業所あたりサービス換算職員数		4		-		4		3	
サービス換算職員数あたり給与費		1,352		-		2,147		3,157	

※無回答の施設・事業所は含まれない。
※延べ訪問回数は月間値(平成28年度のみ年間値/12)

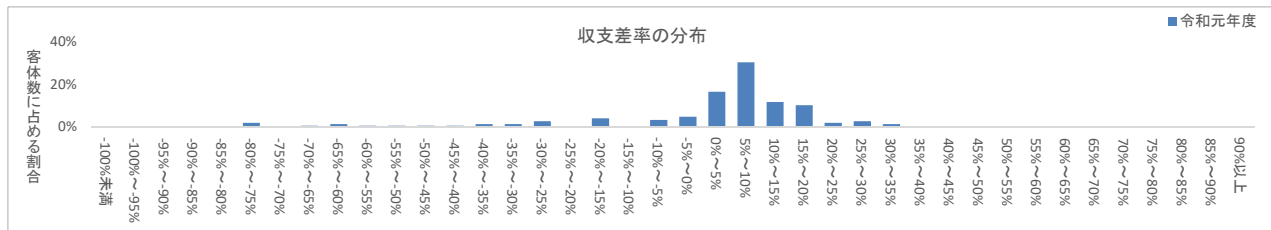


第6表 療養介護 1施設・事業所当たりの収支額, 収支等の科目

(単位:千円)

	経営概況調査				令和2年経営実態調査		平成29年経営実態調査		
	平成30年度決算		平成29年度決算		令和元年度決算		平成28年度決算		
I 事業活動収益	(1) 自立支援費等・措置費・運営費収	230,262	95.6%	226,103	96.0%	287,961	92.6%	275,712	92.4%
	(2) 利用料収益	7,803	3.2%	6,412	2.7%	10,420	3.4%	8,948	3.0%
	(3) 補助事業等収益	532	0.2%	423	0.2%	1,122	0.4%	1,181	0.4%
	(4) その他	2,055	0.9%	1,900	0.8%	10,079	3.2%	6,300	2.1%
II 事業活動費用	(1) 給与費	148,721	61.7%	140,916	59.9%	207,885	66.8%	199,542	66.9%
	(2) 減価償却費	17,865	7.4%	20,901	8.9%	19,877	6.4%	17,242	5.8%
	(3) 国庫補助金等特別積立金取崩額	▲2,799	-1.2%	▲1,539	-0.7%	▲2,593	-0.8%	▲2,246	-0.8%
	(4) 委託費	15,829	6.6%	11,266	4.8%	13,950	4.5%	11,052	3.7%
	(5) その他	54,475	22.6%	52,233	22.2%	60,469	19.4%	56,322	18.9%
III 事業活動外収	(1) 借入金利息補助金収入	10	0.0%	16	0.0%	37	0.0%	79	0.0%
IV 事業活動外費用	(1) 借入金利息	228	0.1%	189	0.1%	711	0.2%	962	0.3%
V 特別収益	(1) 本部からの繰入	301	0.1%	573	0.2%	1,368	0.4%	6,253	2.1%
VI 特別費用	(1) 本部への繰入	3,038	1.3%	3,666	1.6%	5,830	1.9%	5,782	1.9%
収入(①=I+III+V)		240,963	100.0%	235,427	100.0%	310,986	100.0%	298,473	100.0%
支出(②=II+IV+VI)		237,357	98.5%	227,622	96.7%	306,129	98.4%	288,656	96.7%
収支差(③=①-②)		3,606	1.5%	7,805	3.3%	4,858	1.6%	9,817	3.3%
客体数		182		181		145		152	
a 設備資金借入金元金償還支出		1,095		1,185		1,242		2,163	
b 長期運営資金借入金元金償還支出		168		255		122		294	
c その他の長期借入金償還支出		340		206		208		300	
(参考) ③+II(2)+II(3)- (a+b+c)		17,069		25,521		20,569		22,056	
1施設・事業所あたり定員数		101		-		114		99	
定員あたり収入		2,386		-		2,718		3,021	
定員あたり支出		2,350		-		2,675		2,922	
1施設・事業所あたりサービス換算職員数		60		-		80		59	
サービス換算職員数あたり給与費		2,488		-		2,594		3,393	

※無回答の施設・事業所は含まれない。

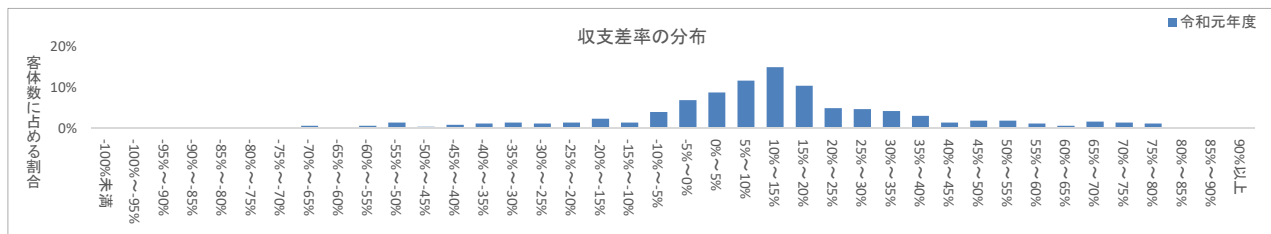


第7表 生活介護 1施設・事業所当たりの収支額, 収支等の科目

(単位:千円)

	経営概況調査			令和2年経営実態調査		平成29年経営実態調査
	平成30年度決算	平成29年度決算	令和元年度決算	令和元年度決算	平成28年度決算	
I 事業活動収益	(1) 自立支援費等・措置費・運営費収	73,351 90.2%	71,892 89.7%	74,779 94.7%	64,220 93.0%	
	(2) 利用料収益	5,564 6.8%	5,806 7.2%	2,103 2.7%	1,987 2.9%	
	(3) 補助事業等収益	208 0.3%	458 0.6%	164 0.2%	992 1.4%	
	(4) その他	1,625 2.0%	1,150 1.4%	843 1.1%	917 1.3%	
II 事業活動費用	(1) 給与費	44,139 54.3%	49,047 61.2%	51,630 65.4%	42,580 61.7%	
	(2) 減価償却費	4,164 5.1%	4,309 5.4%	3,567 4.5%	3,371 4.9%	
	(3) 国庫補助金等特別積立金取崩額	▲ 1,924 -2.4%	▲ 1,339 -1.7%	▲ 1,177 -1.5%	▲ 1,886 -2.7%	
	(4) 委託費	3,100 3.8%	3,002 3.7%	2,604 3.3%	3,256 4.7%	
	(5) その他	22,833 28.1%	15,878 19.8%	11,863 15.0%	14,708 21.3%	
III 事業活動外収	(1) 借入金利息補助金収入	6 0.0%	9 0.0%	10 0.0%	38 0.1%	
IV 事業活動外費用	(1) 借入金利息	85 0.1%	60 0.1%	108 0.1%	154 0.2%	
V 特別収益	(1) 本部からの繰入	546 0.7%	807 1.0%	1,073 1.4%	874 1.3%	
VI 特別費用	(1) 本部への繰入	3,349 4.1%	3,339 4.2%	3,317 4.2%	3,199 4.6%	
収入 (①=I+III+V)		81,300 100.0%	80,122 100.0%	78,971 100.0%	69,028 100.0%	
支出 (②=II+IV+VI)		75,746 93.2%	74,296 92.7%	71,913 91.1%	65,382 94.7%	
収支差 (③=①-②)		5,554 6.8%	5,826 7.3%	7,058 8.9%	3,646 5.3%	
客体数		285	278	418	401	
a 設備資金借入金元金償還支出		648	675	653	558	
b 長期運営資金借入金元金償還支出		195	85	168	148	
c その他の長期借入金償還支出		17	72	18	12	
(参考) (③+II(2)+II(3))- (a+b+c)		6,934	7,964	8,610	4,413	
1施設・事業所あたり定員数		32	-	24	34	
定員あたり収入		2,541	-	3,272	2,042	
定員あたり支出		2,367	-	2,979	1,934	
1施設・事業所あたりサービス換算職員数		13	-	10	13	
サービス換算職員数あたり給与費		3,281	-	5,176	3,208	

※無回答の施設・事業所は含まれない。

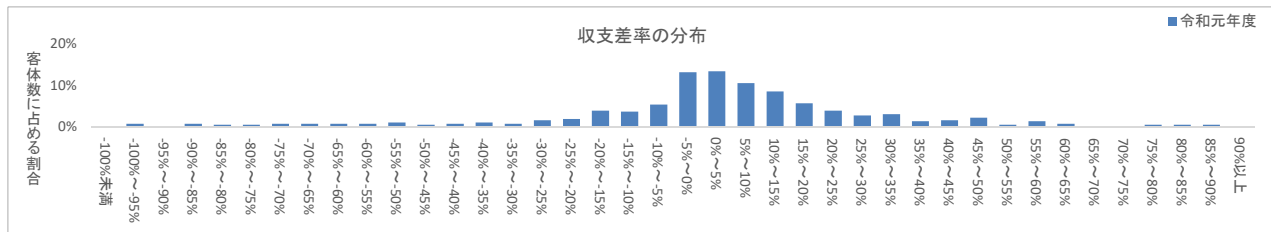


第8表 短期入所 1施設・事業所当たりの収支額, 収支等の科目

(単位:千円)

	経営概況調査			令和2年経営実態調査		平成29年経営実態調査
	平成30年度決算	平成29年度決算	令和元年度決算	令和元年度決算	平成28年度決算	
I 事業活動収益	(1) 自立支援費等・措置費・運営費収	15,938 89.2%	16,086 86.0%	15,627 88.4%	22,618 88.8%	
	(2) 利用料収益	1,275 7.1%	1,464 7.8%	1,320 7.5%	1,999 7.8%	
	(3) 補助事業等収益	57 0.3%	143 0.8%	97 0.5%	283 1.1%	
	(4) その他	449 2.5%	528 2.8%	201 1.1%	264 1.0%	
II 事業活動費用	(1) 給与費	8,706 48.7%	10,832 57.9%	11,885 67.2%	16,505 64.8%	
	(2) 減価償却費	965 5.4%	1,122 6.0%	719 4.1%	1,581 6.2%	
	(3) 国庫補助金等特別積立金取崩額	▲ 378 -2.1%	▲ 222 -1.2%	▲ 153 -0.9%	▲ 612 -2.4%	
	(4) 委託費	948 5.3%	882 4.7%	603 3.4%	1,040 4.1%	
	(5) その他	6,572 36.8%	4,649 24.9%	3,332 18.8%	4,729 18.6%	
III 事業活動外収	(1) 借入金利息補助金収入	5 0.0%	3 0.0%	1 0.0%	7 0.0%	
IV 事業活動外費用	(1) 借入金利息	34 0.2%	17 0.1%	30 0.2%	39 0.2%	
V 特別収益	(1) 本部からの繰入	150 0.8%	477 2.6%	439 2.5%	307 1.2%	
VI 特別費用	(1) 本部への繰入	635 3.6%	689 3.7%	562 3.2%	1,218 4.8%	
収入 (①=I+III+V)		17,874 100.0%	18,701 100.0%	17,686 100.0%	25,478 100.0%	
支出 (②=II+IV+VI)		17,482 97.8%	17,969 96.1%	16,979 96.0%	24,500 96.2%	
収支差 (③=①-②)		392 2.2%	732 3.9%	707 4.0%	978 3.8%	
客体数		280	234	349	665	
a 設備資金借入金元金償還支出		311	235	136	276	
b 長期運営資金借入金元金償還支出		196	76	57	16	
c その他の長期借入金償還支出		70	34	63	30	
(参考) (③+II(2)+II(3))- (a+b+c)		402	1,287	1,016	1,625	
1施設・事業所あたり定員数		6	-	6	7	
定員あたり収入		2,979	-	2,754	3,860	
定員あたり支出		2,914	-	2,644	3,712	
1施設・事業所あたりサービス換算職員数		8	-	7	9	
サービス換算職員数あたり給与費		1,150	-	1,765	1,858	

※無回答の施設・事業所は含まれない。

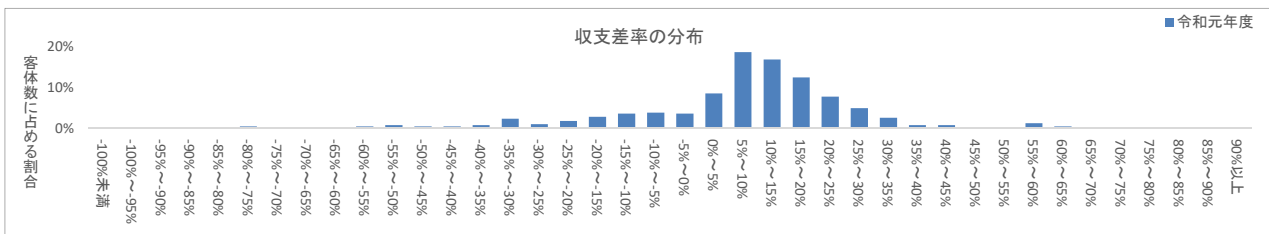


第9表 施設入所支援 1施設・事業所当たりの収支額, 収支等の科目

(単位:千円)

		経営概況調査		令和2年経営実態調査		平成29年経営実態調査	
		平成30年度決算	平成29年度決算	令和元年度決算		平成28年度決算	
I 事業活動収益	(1) 自立支援費等・措置費・運営費収	112,639	114,723	114,224	85.7%	99,821	82.4%
	(2) 利用料収益	12,858	15,427	16,006	12.0%	16,738	13.8%
	(3) 補助事業等収益	559	1,675	349	0.3%	430	0.4%
	(4) その他	824	778	1,401	1.1%	961	0.8%
II 事業活動費用	(1) 給与費	70,596	79,811	81,610	61.3%	74,056	61.1%
	(2) 減価償却費	7,520	9,714	8,520	6.4%	8,165	6.7%
	(3) 国庫補助金等特別積立金取崩額	▲ 3,047	▲ 1,876	▲ 3,724	-2.8%	▲ 3,818	-3.2%
	(4) 委託費	5,944	4,515	5,895	4.4%	5,190	4.3%
	(5) その他	35,988	31,654	24,820	18.6%	23,989	19.8%
III 事業活動外収	(1) 借入金利息補助金収入	4	11	4	0.0%	43	0.0%
IV 事業活動外費用	(1) 借入金利息	106	76	115	0.1%	121	0.1%
V 特別収益	(1) 本部からの繰入	500	837	1,245	0.9%	3,196	2.6%
VI 特別費用	(1) 本部への繰入	4,446	5,011	7,608	5.7%	7,690	6.3%
収入 (①= I + III + V)		127,384	133,451	133,228	100.0%	121,189	100.0%
支出 (②= II + IV + VI)		121,553	128,905	124,844	93.7%	115,393	95.2%
収支差 (③=①-②)		5,831	4,546	8,385	6.3%	5,796	4.8%
客体数		352	351	385		787	
a 設備資金借入金元金償還支出		637	965	938		1,193	
b 長期運営資金借入金元金償還支出		133	50	20		12	
c その他の長期借入金償還支出		31	41	45		58	
(参考) (③+II (2) + II (3)) - (a+b+c)		9,503	11,328	12,176		8,880	
1 施設・事業所あたり定員数		53	-	52		55	
定員あたり収入		2,403	-	2,563		2,216	
定員あたり支出		2,293	-	2,402		2,110	
1 施設・事業所あたりサービス換算職員数		19	-	24		21	
サービス換算職員数あたり給与費		3,778	-	3,455		3,569	

※無回答の施設・事業所は含まれない。

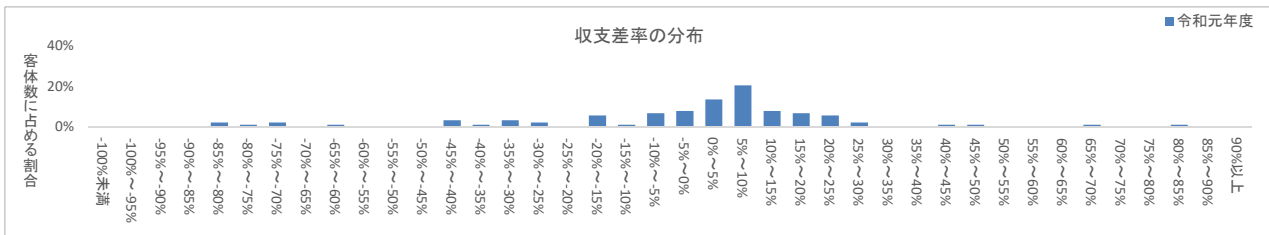


第10表 自立訓練(機能訓練) 1施設・事業所当たりの収支額, 収支等の科目

(単位:千円)

		経営概況調査		令和2年経営実態調査		平成29年経営実態調査	
		平成30年度決算	平成29年度決算	令和元年度決算		平成28年度決算	
I 事業活動収益	(1) 自立支援費等・措置費・運営費収	30,987	27,759	28,724	83.7%	26,309	81.0%
	(2) 利用料収益	2,907	2,057	2,305	6.2%	2,730	8.4%
	(3) 補助事業等収益	299	719	207	0.6%	1,096	3.4%
	(4) その他	292	1,030	2,055	6.0%	710	2.2%
II 事業活動費用	(1) 給与費	21,410	22,648	20,926	61.0%	23,772	73.2%
	(2) 減価償却費	1,009	884	1,501	4.4%	1,102	3.4%
	(3) 国庫補助金等特別積立金取崩額	▲ 695	▲ 244	▲ 180	-0.5%	▲ 470	-1.4%
	(4) 委託費	2,691	2,023	2,814	8.2%	2,820	8.7%
	(5) その他	9,413	7,659	7,708	22.5%	3,980	12.3%
III 事業活動外収	(1) 借入金利息補助金収入	0	3	0	0.0%	0	0.0%
IV 事業活動外費用	(1) 借入金利息	14	12	26	0.1%	8	0.0%
V 特別収益	(1) 本部からの繰入	735	1,598	997	2.9%	1,644	5.1%
VI 特別費用	(1) 本部への繰入	754	823	1,047	3.1%	591	1.8%
収入 (①= I + III + V)		35,220	33,166	34,289	100.0%	32,489	100.0%
支出 (②= II + IV + VI)		34,596	33,805	33,841	98.7%	31,803	97.9%
収支差 (③=①-②)		624	▲ 639	448	1.3%	686	2.1%
客体数		74	74	88		87	
a 設備資金借入金元金償還支出		7	9	18		197	
b 長期運営資金借入金元金償還支出		0	0	4		16	
c その他の長期借入金償還支出		0	0	0		161	
(参考) (③+II (2) + II (3)) - (a+b+c)		931	▲ 8	1,746		944	
1 施設・事業所あたり定員数		20	-	19		18	
定員あたり収入		1,761	-	1,836		1,805	
定員あたり支出		1,730	-	1,812		1,767	
1 施設・事業所あたりサービス換算職員数		7	-	7		6	
サービス換算職員数あたり給与費		3,144	-	2,981		4,121	

※無回答の施設・事業所は含まれない。

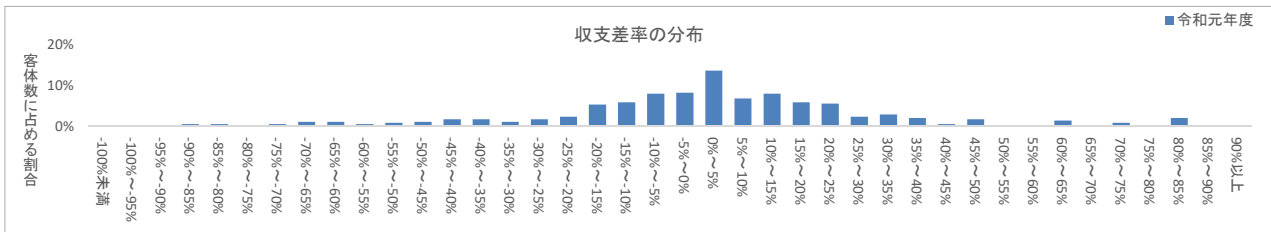


第11表 自立訓練(生活訓練) 1施設・事業所当たりの収支額, 収支等の科目

(単位:千円)

	経営概況調査				令和2年経営実態調査		平成29年経営実態調査		
	平成30年度決算		平成29年度決算		令和元年度決算		平成28年度決算		
I 事業活動収益	(1) 自立支援費等・措置費・運営費収	24,922	89.0%	24,773	87.4%	25,001	89.0%	24,487	87.2%
	(2) 利用料収益	1,725	6.2%	1,694	6.0%	1,876	6.7%	1,317	4.7%
	(3) 補助事業等収益	326	1.2%	259	0.9%	139	0.5%	258	0.9%
	(4) その他	807	2.9%	1,120	4.0%	461	1.6%	846	3.0%
II 事業活動費用	(1) 給与費	14,493	51.7%	17,521	61.8%	18,254	65.0%	17,691	63.0%
	(2) 減価償却費	1,191	4.3%	1,103	3.9%	1,062	3.8%	847	3.0%
	(3) 国庫補助金等特別積立金取崩額	▲320	-1.1%	▲243	-0.9%	▲231	-0.8%	▲255	-0.9%
	(4) 委託費	1,375	4.9%	1,833	6.5%	783	2.8%	868	3.1%
	(5) その他	9,620	34.3%	6,597	23.3%	5,554	19.8%	4,686	16.7%
III 事業活動外収	(1) 借入金利息補助金収入	4	0.0%	6	0.0%	3	0.0%	5	0.0%
IV 事業活動外費用	(1) 借入金利息	34	0.1%	38	0.1%	58	0.2%	73	0.3%
V 特別収益	(1) 本部からの繰入	231	0.8%	495	1.7%	602	2.1%	1,183	4.2%
VI 特別費用	(1) 本部への繰入	944	3.4%	1,175	4.1%	813	2.9%	1,601	5.7%
収入(①=I+III+V)		28,015	100.0%	28,347	100.0%	28,083	100.0%	28,096	100.0%
支出(②=II+IV+VI)		27,337	97.6%	28,024	98.9%	26,294	93.6%	25,511	90.8%
収支差(③=①-②)		678	2.4%	323	1.1%	1,789	6.4%	2,585	9.2%
客体数		216		215		336		339	
a 設備資金借入金元金償還支出		219		255		180		195	
b 長期運営資金借入金元金償還支出		119		74		97		169	
c その他の長期借入金償還支出		84		68		44		25	
(参考) ③+II(2)+II(3)- (a+b+c)		1,127		786		2,300		2,788	
1施設・事業所あたり定員数		14		-		14		15	
定員あたり収入		2,001		-		1,953		1,836	
定員あたり支出		1,953		-		1,828		1,667	
1施設・事業所あたりサービス換算職員数		4		-		4		4	
サービス換算職員数あたり給与費		3,502		-		4,140		4,324	

※無回答の施設・事業所は含まれない。

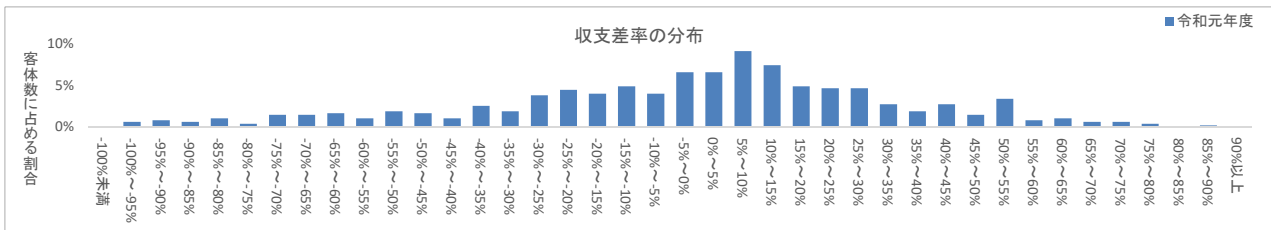


第12表 就労移行支援 1施設・事業所当たりの収支額, 収支等の科目

(単位:千円)

	経営概況調査				令和2年経営実態調査		平成29年経営実態調査		
	平成30年度決算		平成29年度決算		令和元年度決算		平成28年度決算		
I 事業活動収益	(1) 自立支援費等・措置費・運営費収	24,175	89.9%	24,328	90.1%	23,784	94.8%	25,000	90.7%
	(2) 利用料収益	984	3.7%	666	2.5%	358	1.4%	867	3.1%
	(3) 補助事業等収益	146	0.5%	125	0.5%	116	0.5%	167	0.6%
	(4) その他	1,327	4.9%	1,756	6.5%	697	2.8%	775	2.8%
II 事業活動費用	(1) 給与費	15,537	57.8%	16,500	61.1%	16,409	65.4%	17,216	62.4%
	(2) 減価償却費	772	2.9%	790	2.9%	621	2.5%	647	2.3%
	(3) 国庫補助金等特別積立金取崩額	▲248	-0.9%	▲318	-1.2%	▲127	-0.5%	▲231	-0.8%
	(4) 委託費	759	2.8%	756	2.8%	392	1.6%	730	2.6%
	(5) その他	8,566	31.8%	7,080	26.2%	5,560	22.2%	5,320	19.3%
III 事業活動外収	(1) 借入金利息補助金収入	6	0.0%	5	0.0%	4	0.0%	1	0.0%
IV 事業活動外費用	(1) 借入金利息	39	0.1%	48	0.2%	32	0.1%	39	0.1%
V 特別収益	(1) 本部からの繰入	264	1.0%	108	0.4%	120	0.5%	758	2.7%
VI 特別費用	(1) 本部への繰入	1,033	3.8%	1,120	4.1%	822	3.3%	1,235	4.5%
収入(①=I+III+V)		26,902	100.0%	26,988	100.0%	25,079	100.0%	27,568	100.0%
支出(②=II+IV+VI)		26,458	98.3%	25,976	96.3%	23,709	94.5%	24,956	90.5%
収支差(③=①-②)		444	1.7%	1,012	3.7%	1,370	5.5%	2,612	9.5%
客体数		217		212		470		374	
a 設備資金借入金元金償還支出		252		265		266		205	
b 長期運営資金借入金元金償還支出		300		242		243		142	
c その他の長期借入金償還支出		67		85		44		80	
(参考) ③+II(2)+II(3)- (a+b+c)		349		892		1,311		2,601	
1施設・事業所あたり定員数		12		-		13		13	
定員あたり収入		2,242		-		1,942		2,121	
定員あたり支出		2,205		-		1,836		1,920	
1施設・事業所あたりサービス換算職員数		6		-		6		5	
サービス換算職員数あたり給与費		2,691		-		2,952		3,450	

※無回答の施設・事業所は含まれない。

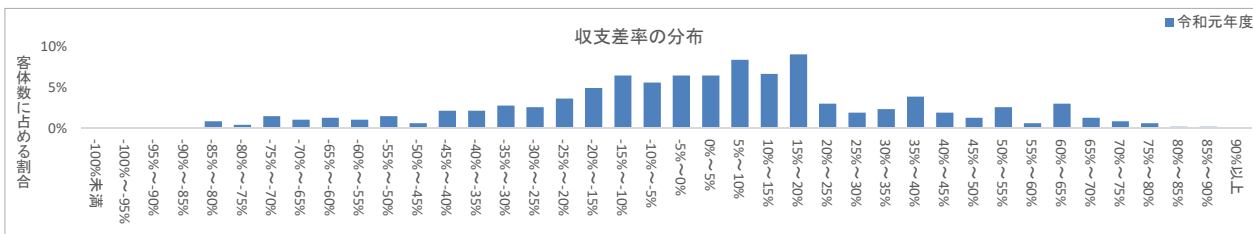


第13表 就労継続支援A型 1施設・事業所当たりの収支額、収支等の科目

(単位：千円)

	経営概況調査			令和2年経営実態調査	平成29年経営実態調査
	平成30年度決算	平成29年度決算	令和元年度決算	平成28年度決算	
I 事業活動収益	(1) 自立支援費等・措置費・運営費収	33,226 91.5%	30,966 87.7%	38,966 93.8%	35,297 91.2%
	(2) 利用料収益	905 2.5%	1,435 4.1%	711 1.7%	697 1.8%
	(3) 補助事業等収益	433 1.2%	400 1.1%	536 1.3%	697 1.8%
	(4) その他	1,441 4.0%	2,184 6.2%	1,065 2.6%	1,553 4.0%
II 事業活動費用	(1) 給与費	19,577 53.9%	21,756 61.6%	26,994 65.0%	22,803 58.9%
	(2) 減価償却費	1,743 4.8%	1,007 2.9%	1,111 2.7%	1,068 2.8%
	(3) 国庫補助金等特別積立金取崩額	▲ 327 -0.9%	▲ 244 -0.7%	▲ 180 -0.4%	▲ 145 -0.4%
	(4) 委託費	1,090 3.0%	1,554 4.4%	477 1.1%	430 1.1%
	(5) その他	10,554 29.1%	8,239 23.3%	10,639 25.6%	8,408 21.7%
III 事業活動外収	(1) 借入金利息補助金収入	16 0.0%	8 0.0%	14 0.0%	3 0.0%
IV 事業活動外費用	(1) 借入金利息	62 0.2%	59 0.2%	111 0.3%	129 0.3%
V 特別収益	(1) 本部からの繰入	303 0.8%	304 0.9%	267 0.6%	440 1.1%
VI 特別費用	(1) 本部への繰入	800 2.2%	953 2.7%	666 1.6%	502 1.3%
収入 (①= I + III + V)		36,324 100.0%	35,297 100.0%	41,559 100.0%	38,687 100.0%
支出 (②= II + IV + VI)		33,499 92.2%	33,324 94.4%	39,818 95.8%	33,195 85.8%
収支差 (③=①-②)		2,825 7.8%	1,973 5.6%	1,741 4.2%	5,492 14.2%
客体数		228	225	463	440
a 設備資金借入金元金償還支出		488	508	340	508
b 長期運営資金借入金元金償還支出		352	299	426	597
c その他の長期借入金償還支出		200	267	131	343
(参考) (③+II (2) + II (3)) - (a+b+c)		3,201	1,662	1,775	4,967
1施設・事業所あたり定員数		19	-	18	20
定員あたり収入		1,912	-	2,248	1,954
定員あたり支出		1,763	-	2,154	1,677
1施設・事業所あたりサービス換算職員数		5	-	5	6
サービス換算職員数あたり給与費		3,842	-	4,928	4,114

※無回答の施設・事業所は含まれない。

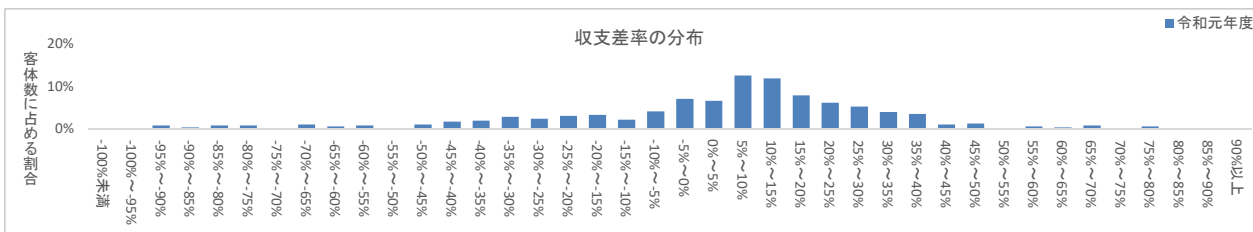


第14表 就労継続支援B型 1施設・事業所当たりの収支額、収支等の科目

(単位：千円)

	経営概況調査			令和2年経営実態調査	平成29年経営実態調査
	平成30年度決算	平成29年度決算	令和元年度決算	平成28年度決算	
I 事業活動収益	(1) 自立支援費等・措置費・運営費収	33,885 91.5%	33,217 92.5%	35,934 93.2%	35,600 93.7%
	(2) 利用料収益	886 2.4%	807 2.2%	873 2.3%	783 2.1%
	(3) 補助事業等収益	79 0.2%	108 0.3%	256 0.7%	260 0.7%
	(4) その他	1,803 4.9%	1,626 4.5%	557 1.4%	745 2.0%
II 事業活動費用	(1) 給与費	19,523 52.7%	20,573 57.3%	23,505 61.0%	22,346 58.8%
	(2) 減価償却費	1,843 5.0%	1,440 4.0%	1,740 4.5%	1,416 3.7%
	(3) 国庫補助金等特別積立金取崩額	▲ 513 -1.4%	▲ 426 -1.2%	▲ 475 -1.2%	▲ 525 -1.4%
	(4) 委託費	1,285 3.5%	1,808 5.0%	771 2.0%	732 1.9%
	(5) その他	11,731 31.7%	8,760 24.4%	9,051 23.5%	7,991 21.0%
III 事業活動外収	(1) 借入金利息補助金収入	10 0.0%	7 0.0%	8 0.0%	5 0.0%
IV 事業活動外費用	(1) 借入金利息	60 0.2%	41 0.1%	57 0.1%	40 0.1%
V 特別収益	(1) 本部からの繰入	362 1.0%	153 0.4%	914 2.4%	600 1.6%
VI 特別費用	(1) 本部への繰入	1,335 3.6%	1,039 2.9%	1,560 4.0%	1,129 3.0%
収入 (①= I + III + V)		37,025 100.0%	35,918 100.0%	38,542 100.0%	37,993 100.0%
支出 (②= II + IV + VI)		35,264 95.2%	33,235 92.5%	36,210 94.0%	33,129 87.2%
収支差 (③=①-②)		1,761 4.8%	2,683 7.5%	2,332 6.0%	4,864 12.8%
客体数		259	257	453	378
a 設備資金借入金元金償還支出		335	300	330	319
b 長期運営資金借入金元金償還支出		206	182	208	160
c その他の長期借入金償還支出		85	33	65	93
(参考) (③+II (2) + II (3)) - (a+b+c)		2,465	3,182	2,995	5,183
1施設・事業所あたり定員数		22	-	22	23
定員あたり収入		1,683	-	1,761	1,674
定員あたり支出		1,603	-	1,655	1,459
1施設・事業所あたりサービス換算職員数		5	-	5	5
サービス換算職員数あたり給与費		3,716	-	4,578	4,402

※無回答の施設・事業所は含まれない。

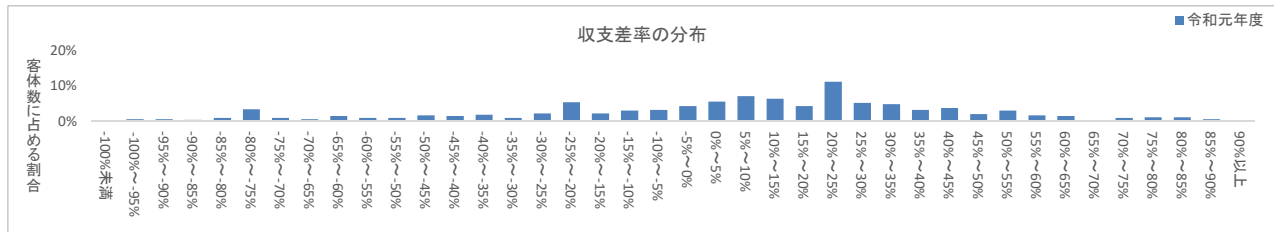


第15表 就労定着支援 1施設・事業所当たりの収支額, 収支等の科目

(単位:千円)

	経営概況調査		令和2年経営実態調査	
	平成30年度決算		令和元年度決算	
I 事業活動収益	(1) 自立支援費等・措置費・運営費収	3,470 93.9%	5,685 92.4%	
	(2) 利用料収益	32 0.9%	48 0.8%	
	(3) 補助事業等収益	4 0.1%	35 0.6%	
	(4) その他	167 4.5%	323 5.3%	
II 事業活動費用	(1) 給与費	2,255 61.0%	4,325 70.3%	
	(2) 減価償却費	201 5.4%	189 3.1%	
	(3) 国庫補助金等特別積立金取崩額	▲23 -0.6%	▲21 -0.3%	
	(4) 委託費	201 5.4%	95 1.5%	
	(5) その他	1,472 39.8%	1,280 20.8%	
III 事業活動外収	(1) 借入金利息補助金収入	2 0.1%	1 0.0%	
IV 事業活動外費用	(1) 借入金利息	2 0.1%	20 0.3%	
V 特別収益	(1) 本部からの繰入	21 0.6%	59 1.0%	
VI 特別費用	(1) 本部への繰入	49 1.3%	82 1.3%	
収入 (①= I + III + V)		3,696 100.0%	6,152 100.0%	
支出 (②= II + IV + VI)		4,157 112.5%	5,971 97.1%	
収支差 (③=①-②)		▲461 -12.5%	181 2.9%	
客体数		84	539	
a 設備資金借入金元金償還支出		196	49	
b 長期運営資金借入金元金償還支出		66	43	
c その他の長期借入金償還支出		93	36	
(参考) (③+II (2)+II (3)) - (a+b+c)		▲638	222	
1施設・事業所あたり延べ利用者数		28	10	
延べ利用者数あたり収入		132	645	
延べ利用者数あたり支出		148	626	
1施設・事業所あたりサービス換算職員数		3	2	
サービス換算職員数あたり給与費		852	2,303	

※無回答の施設・事業所は含まれない。
※延べ利用者数は月間値

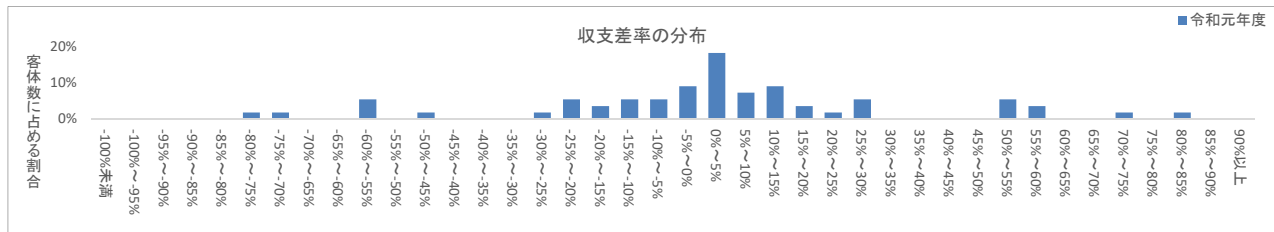


第16表 自立生活援助 1施設・事業所当たりの収支額, 収支等の科目

(単位:千円)

	経営概況調査		令和2年経営実態調査	
	平成30年度決算		令和元年度決算	
I 事業活動収益	(1) 自立支援費等・措置費・運営費収	2,246 92.2%	1,569 93.9%	
	(2) 利用料収益	7 0.3%	40 2.4%	
	(3) 補助事業等収益	68 2.8%	6 0.4%	
	(4) その他	25 1.0%	18 1.1%	
II 事業活動費用	(1) 給与費	1,638 67.2%	1,303 78.0%	
	(2) 減価償却費	46 1.9%	30 1.8%	
	(3) 国庫補助金等特別積立金取崩額	0 0.0%	▲6 -0.3%	
	(4) 委託費	50 2.1%	11 0.7%	
	(5) その他	518 21.3%	269 16.1%	
III 事業活動外収	(1) 借入金利息補助金収入	3 0.1%	0 0.0%	
IV 事業活動外費用	(1) 借入金利息	1 0.0%	1 0.0%	
V 特別収益	(1) 本部からの繰入	88 3.6%	37 2.2%	
VI 特別費用	(1) 本部への繰入	2 0.1%	18 1.1%	
収入 (①= I + III + V)		2,437 100.0%	1,671 100.0%	
支出 (②= II + IV + VI)		2,255 92.5%	1,625 97.3%	
収支差 (③=①-②)		182 7.5%	45 2.7%	
客体数		28	55	
a 設備資金借入金元金償還支出		133	11	
b 長期運営資金借入金元金償還支出		9	2	
c その他の長期借入金償還支出		0	4	
(参考) (③+II (2)+II (3)) - (a+b+c)		86	53	
1施設・事業所あたり延べ利用者数		10	5	
延べ利用者数あたり収入		244	333	
延べ利用者数あたり支出		226	324	
1施設・事業所あたりサービス換算職員数		2	1	
サービス換算職員数あたり給与費		818	948	

※無回答の施設・事業所は含まれない。
※延べ利用者数は月間値

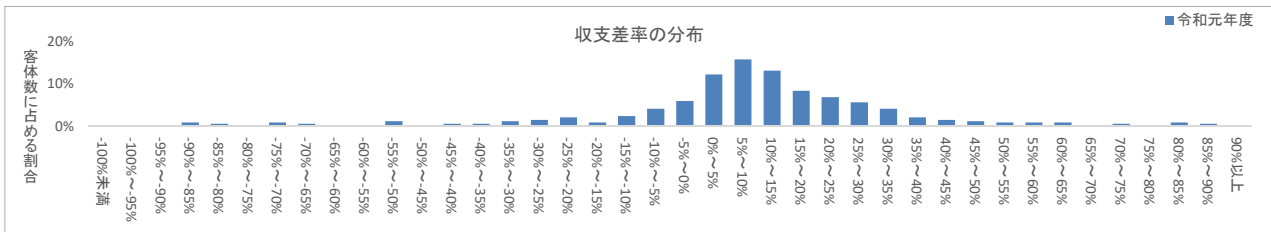


第17表 共同生活援助(介護サービス包括型) 1施設・事業所当たりの収支額, 収支等の科目

(単位: 千円)

	経営概況調査				令和2年経営実態調査		平成29年経営実態調査
	平成30年度決算		平成29年度決算		令和元年度決算		平成28年度決算
I 事業活動収益	(1) 自立支援費等・措置費・運営費収	37,165	83.3%	36,227	83.1%	39,234	80.9%
	(2) 利用料収益	5,692	12.8%	5,577	12.8%	7,484	15.4%
	(3) 補助事業等収益	500	1.1%	819	1.9%	221	0.5%
	(4) その他	556	1.2%	411	0.9%	395	0.8%
II 事業活動費用	(1) 給与費	19,675	44.1%	25,542	58.6%	29,303	60.4%
	(2) 減価償却費	1,969	4.4%	1,562	3.6%	2,123	4.4%
	(3) 国庫補助金等特別積立金取崩額	▲449	-1.0%	▲375	-0.9%	▲428	-0.9%
	(4) 委託費	1,729	3.9%	1,897	4.4%	1,197	2.5%
	(5) その他	16,269	36.4%	10,462	24.0%	11,340	23.4%
III 事業活動外収	(1) 借入金利息補助金収入	2	0.0%	9	0.0%	6	0.0%
IV 事業活動外費用	(1) 借入金利息	70	0.2%	67	0.2%	110	0.2%
V 特別収益	(1) 本部からの繰入	722	1.6%	556	1.3%	1,170	2.4%
VI 特別費用	(1) 本部への繰入	909	2.0%	1,662	3.8%	1,339	2.8%
収入 (①= I + III + V)		44,637	100.0%	43,599	100.0%	48,510	100.0%
支出 (②= II + IV + VI)		40,172	90.0%	40,817	93.6%	44,984	92.7%
収支差 (③=①-②)		4,465	10.0%	2,782	6.4%	3,525	7.3%
客体数		293		293		337	
a 設備資金借入金元金償還支出		452		641		563	
b 長期運営資金借入金元金償還支出		130		73		109	
c その他の長期借入金償還支出		51		70		57	
(参考) (③+II (2)+II (3)) - (a+b+c)		5,352		3,185		4,491	
1施設・事業所あたり定員数		20		-		19	
定員あたり収入		2,232		-		2,585	
定員あたり支出		2,009		-		2,397	
1施設・事業所あたりサービス換算職員数		7		-		8	
サービス換算職員数あたり給与費		2,893		-		3,539	

※無回答の施設・事業所は含まれない。

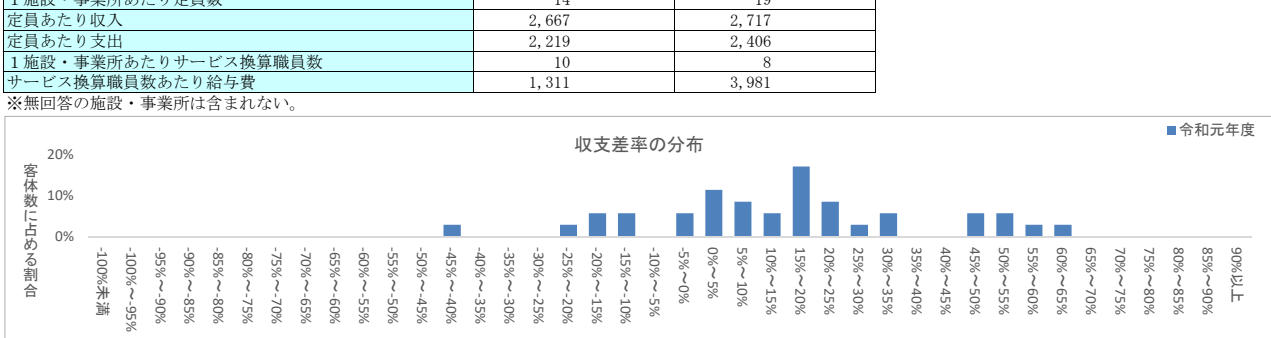


第18表 共同生活援助(日中サービス支援型) 1施設・事業所当たりの収支額, 収支等の科目

(単位: 千円)

	経営概況調査		令和2年経営実態調査		
	平成30年度決算		令和元年度決算		
I 事業活動収益	(1) 自立支援費等・措置費・運営費収	34,717	93.0%	43,099	84.4%
	(2) 利用料収益	1,786	4.8%	7,453	14.6%
	(3) 補助事業等収益	779	2.1%	373	0.7%
	(4) その他	57	0.2%	94	0.2%
II 事業活動費用	(1) 給与費	12,957	34.7%	31,956	62.6%
	(2) 減価償却費	2,498	6.7%	1,752	3.4%
	(3) 国庫補助金等特別積立金取崩額	▲120	-0.3%	▲85	-0.2%
	(4) 委託費	5,451	14.6%	753	1.5%
	(5) その他	10,226	27.4%	10,632	20.8%
III 事業活動外収	(1) 借入金利息補助金収入	1	0.0%	0	0.0%
IV 事業活動外費用	(1) 借入金利息	30	0.1%	37	0.1%
V 特別収益	(1) 本部からの繰入	0	0.0%	63	0.1%
VI 特別費用	(1) 本部への繰入	22	0.1%	190	0.4%
収入 (①= I + III + V)		37,340	100.0%	51,082	100.0%
支出 (②= II + IV + VI)		31,064	83.2%	45,233	88.5%
収支差 (③=①-②)		6,276	16.8%	5,849	11.5%
客体数		20		35	
a 設備資金借入金元金償還支出		564		285	
b 長期運営資金借入金元金償還支出		203		44	
c その他の長期借入金償還支出		0		190	
(参考) (③+II (2)+II (3)) - (a+b+c)		7,887		6,996	
1施設・事業所あたり定員数		14		19	
定員あたり収入		2,667		2,717	
定員あたり支出		2,219		2,406	
1施設・事業所あたりサービス換算職員数		10		8	
サービス換算職員数あたり給与費		1,311		3,981	

※無回答の施設・事業所は含まれない。

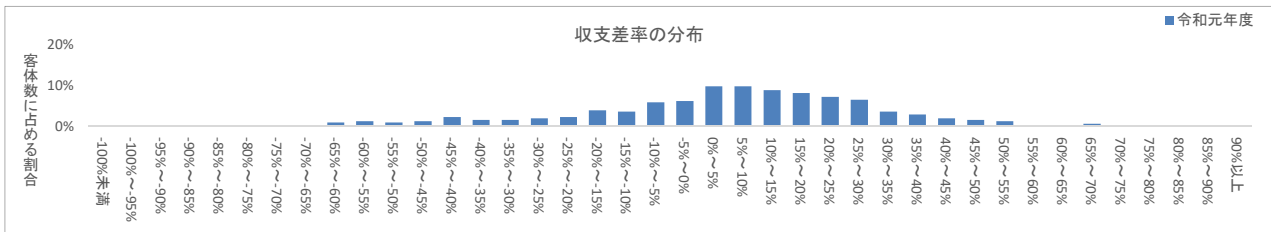


第19表 共同生活援助(外部サービス利用型) 1施設・事業所当たりの収支額, 収支等の科目

(単位:千円)

	経営概況調査			令和2年経営実態調査	平成29年経営実態調査
	平成30年度決算	平成29年度決算	令和元年度決算	令和元年度決算	平成28年度決算
I 事業活動収益	(1) 自立支援費等・措置費・運営費収	16,257 84.7%	15,239 82.3%	16,741 78.0%	13,611 76.1%
	(2) 利用料収益	2,598 13.5%	2,578 13.9%	4,210 19.6%	3,448 19.3%
	(3) 補助事業等収益	28 0.1%	291 1.6%	176 0.8%	76 0.4%
	(4) その他	201 1.0%	221 1.2%	232 1.1%	456 2.5%
II 事業活動費用	(1) 給与費	8,840 46.0%	10,227 55.2%	11,215 52.2%	10,010 56.0%
	(2) 減価償却費	996 5.2%	877 4.7%	970 4.5%	627 3.5%
	(3) 国庫補助金等特別積立金取崩額	▲ 296 -1.5%	▲ 159 -0.9%	▲ 181 -0.8%	▲ 138 -0.8%
	(4) 委託費	1,017 5.3%	1,251 6.8%	941 4.4%	480 2.7%
	(5) その他	6,644 34.6%	5,081 27.4%	6,660 31.0%	4,946 27.7%
III 事業活動外収	(1) 借入金利息補助金収入	3 0.0%	5 0.0%	2 0.0%	1 0.0%
IV 事業活動外費用	(1) 借入金利息	30 0.2%	30 0.2%	28 0.1%	30 0.2%
V 特別収益	(1) 本部からの繰入	113 0.6%	187 1.0%	113 0.5%	291 1.6%
VI 特別費用	(1) 本部への繰入	747 3.9%	800 4.3%	495 2.3%	705 3.9%
収入(①=I+III+V)		19,200 100.0%	18,521 100.0%	21,474 100.0%	17,883 100.0%
支出(②=II+IV+VI)		17,978 93.6%	18,107 97.8%	20,128 93.7%	16,660 93.2%
収支差(③=①-②)		1,222 6.4%	414 2.2%	1,346 6.3%	1,223 6.8%
客体数		255	253	304	434
a 設備資金借入金元金償還支出		125	206	184	128
b 長期運営資金借入金元金償還支出		138	47	37	30
c その他の長期借入金償還支出		1	2	9	12
(参考) ③+II(2)+II(3)- (a+b+c)		1,658	877	1,905	1,542
1施設・事業所あたり定員数		11	-	13	10
定員あたり収入		1,745	-	1,634	1,825
定員あたり支出		1,634	-	1,532	1,700
1施設・事業所あたりサービス換算職員数		3	-	4	3
サービス換算職員数あたり給与費		2,603	-	2,834	3,485

※無回答の施設・事業所は含まれない。



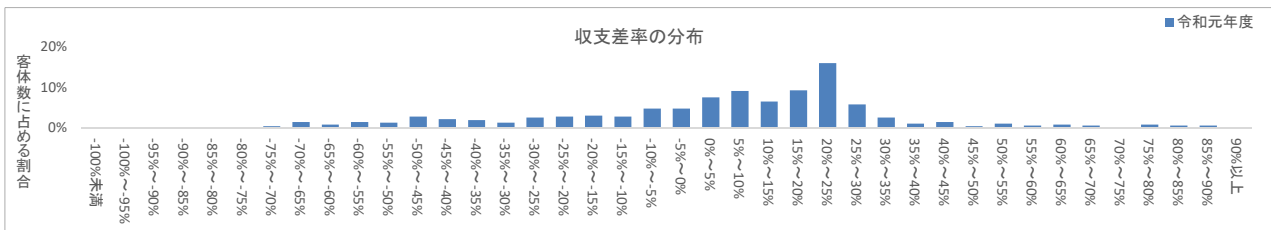
第20表 計画相談支援 1施設・事業所当たりの収支額, 収支等の科目

(単位:千円)

	経営概況調査			令和2年経営実態調査	平成29年経営実態調査
	平成30年度決算	平成29年度決算	令和元年度決算	令和元年度決算	平成28年度決算
I 事業活動収益	(1) 自立支援費等・措置費・運営費収	5,405 92.4%	5,264 92.3%	5,897 91.6%	4,969 90.0%
	(2) 利用料収益	0 0.0%	0 0.0%	0 0.0%	0 0.0%
	(3) 補助事業等収益	40 0.7%	32 0.6%	61 1.0%	34 0.6%
	(4) その他	208 3.6%	168 2.9%	108 1.7%	204 3.7%
II 事業活動費用	(1) 給与費	4,233 72.3%	4,262 74.7%	5,119 79.5%	4,566 82.5%
	(2) 減価償却費	144 2.5%	112 2.0%	127 2.0%	110 2.0%
	(3) 国庫補助金等特別積立金取崩額	▲ 36 -0.6%	▲ 11 -0.2%	▲ 32 -0.5%	▲ 28 -0.5%
	(4) 委託費	179 3.1%	219 3.8%	62 1.0%	88 1.6%
	(5) その他	1,348 23.0%	898 15.7%	1,035 16.1%	639 11.6%
III 事業活動外収	(1) 借入金利息補助金収入	2 0.0%	2 0.0%	0 0.0%	0 0.0%
IV 事業活動外費用	(1) 借入金利息	10 0.2%	4 0.1%	3 0.0%	5 0.1%
V 特別収益	(1) 本部からの繰入	196 3.3%	238 4.2%	373 5.8%	315 5.7%
VI 特別費用	(1) 本部への繰入	90 1.5%	160 2.8%	91 1.4%	99 1.8%
収入(①=I+III+V)		5,851 100.0%	5,704 100.0%	6,440 100.0%	5,522 100.0%
支出(②=II+IV+VI)		5,968 102.0%	5,644 98.9%	6,405 99.5%	5,469 99.0%
収支差(③=①-②)		▲ 117 -2.0%	60 1.1%	35 0.5%	53 1.0%
客体数		268	267	464	559
a 設備資金借入金元金償還支出		25	82	5	27
b 長期運営資金借入金元金償還支出		6	4	15	27
c その他の長期借入金償還支出		87	90	4	7
(参考) ③+II(2)+II(3)- (a+b+c)		▲ 127	-15	106	74
1施設・事業所あたり延べ利用者数		52	-	38	44
延べ利用者数あたり収入		113	-	168	126
延べ利用者数あたり支出		115	-	167	125
1施設・事業所あたりサービス換算職員数		2	-	2	1
サービス換算職員数あたり給与費		2,184	-	2,987	3,248

※無回答の施設・事業所は含まれない。

※延べ利用者数は月間値(平成28年度のみ年間値/12)

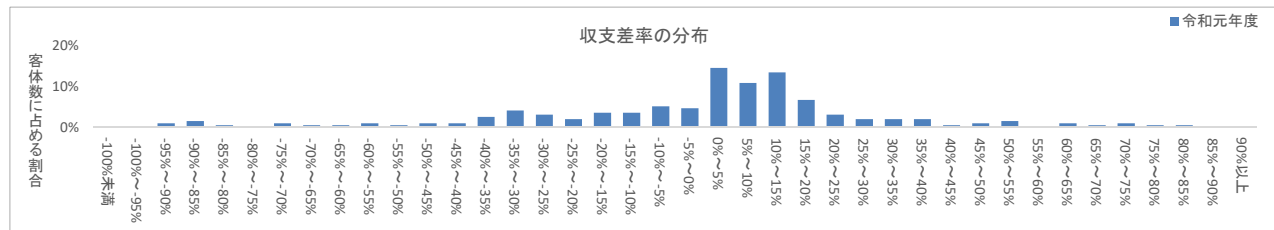


第21表 地域移行支援 1施設・事業所当たりの収支額, 収支等の科目

(単位:千円)

	経営概況調査				令和2年経営実態調査		平成29年経営実態調査		
	平成30年度決算		平成29年度決算		令和元年度決算		平成28年度決算		
I 事業活動収益	(1) 自立支援費等・措置費・運営費収	4,036	92.6%	4,022	90.2%	3,938	93.3%	2,984	95.9%
	(2) 利用料収益	0	0.0%	0	0.0%	0	0.0%	0	0.0%
	(3) 補助事業等収益	130	3.0%	123	2.8%	4	0.1%	44	1.4%
	(4) その他	66	1.5%	89	2.0%	61	1.4%	43	1.4%
II 事業活動費用	(1) 給与費	2,690	61.7%	3,304	74.1%	3,185	75.5%	2,281	73.3%
	(2) 減価償却費	127	2.9%	142	3.2%	104	2.5%	79	2.5%
	(3) 国庫補助金等特別積立金取崩額	▲26	-0.6%	▲38	-0.9%	▲13	-0.3%	▲4	-0.1%
	(4) 委託費	329	7.6%	115	2.6%	43	1.0%	58	1.9%
	(5) その他	1,098	25.2%	769	17.2%	661	15.7%	507	16.3%
III 事業活動外収	(1) 借入金利息補助金収入	0	0.0%	1	0.0%	1	0.0%	1	0.0%
IV 事業活動外費用	(1) 借入金利息	1	0.0%	1	0.0%	1	0.0%	8	0.3%
V 特別収益	(1) 本部からの繰入	125	2.9%	223	5.0%	216	5.1%	39	1.3%
VI 特別費用	(1) 本部への繰入	131	3.0%	229	5.1%	114	2.7%	50	1.6%
収入 (①= I + III + V)		4,357	100.0%	4,458	100.0%	4,220	100.0%	3,111	100.0%
支出 (②= II + IV + VI)		4,350	99.8%	4,522	101.4%	4,095	97.0%	2,979	95.8%
収支差 (③=①-②)		7	0.2%	▲64	-1.4%	125	3.0%	132	4.2%
客体数		94		89		192		264	
a 設備資金借入金元金償還支出		2		3		2		12	
b 長期運営資金借入金元金償還支出		0		0		0		21	
c その他の長期借入金償還支出		1		9		2		1	
(参考) (③+II (2)+II (3)) - (a+b+c)		105		28		212		173	
1施設・事業所あたり延べ利用者数		8		—		10		10	
延べ利用者数あたり収入		545		—		431		319	
延べ利用者数あたり支出		544		—		418		306	
1施設・事業所あたりサービス換算職員数		3		—		2		2	
サービス換算職員数あたり給与費		897		—		1,724		1,432	

※無回答の施設・事業所は含まれない。
※延べ利用者数は月間値(平成28年度のみ年間値/12)

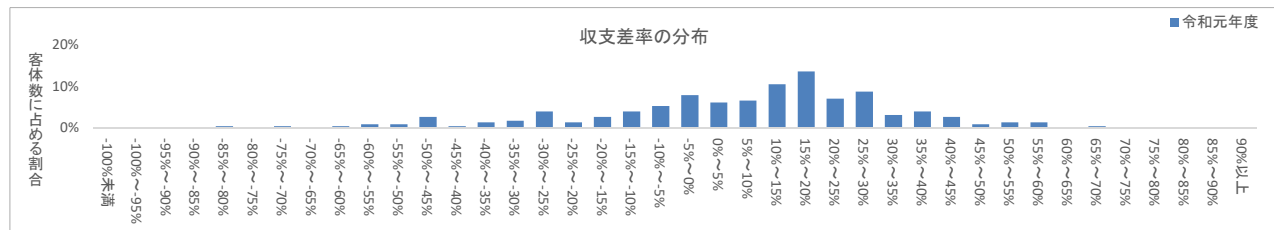


第22表 地域定着支援 1施設・事業所当たりの収支額, 収支等の科目

(単位:千円)

	経営概況調査				令和2年経営実態調査		平成29年経営実態調査		
	平成30年度決算		平成29年度決算		令和元年度決算		平成28年度決算		
I 事業活動収益	(1) 自立支援費等・措置費・運営費収	4,363	95.5%	4,310	95.9%	4,077	94.9%	3,418	92.9%
	(2) 利用料収益	0	0.0%	0	0.0%	0	0.0%	0	0.0%
	(3) 補助事業等収益	24	0.5%	33	0.7%	24	0.6%	17	0.5%
	(4) その他	100	2.2%	58	1.3%	65	1.5%	121	3.3%
II 事業活動費用	(1) 給与費	3,176	69.5%	3,470	77.2%	3,399	79.1%	2,823	76.7%
	(2) 減価償却費	99	2.2%	105	2.3%	67	1.6%	81	2.2%
	(3) 国庫補助金等特別積立金取崩額	▲18	-0.4%	▲57	-1.3%	▲11	-0.3%	▲9	-0.2%
	(4) 委託費	157	3.4%	172	3.8%	128	3.0%	37	1.0%
	(5) その他	1,125	24.6%	699	15.6%	384	8.9%	597	16.2%
III 事業活動外収	(1) 借入金利息補助金収入	1	0.0%	2	0.0%	1	0.0%	1	0.0%
IV 事業活動外費用	(1) 借入金利息	3	0.1%	4	0.1%	3	0.1%	14	0.4%
V 特別収益	(1) 本部からの繰入	79	1.7%	91	2.0%	128	3.0%	123	3.3%
VI 特別費用	(1) 本部への繰入	57	1.2%	108	2.4%	104	2.4%	75	2.0%
収入 (①= I + III + V)		4,567	100.0%	4,494	100.0%	4,295	100.0%	3,680	100.0%
支出 (②= II + IV + VI)		4,599	100.7%	4,501	100.2%	4,073	94.8%	3,618	98.3%
収支差 (③=①-②)		▲32	-0.7%	▲7	-0.2%	222	5.2%	62	1.7%
客体数		151		144		229		275	
a 設備資金借入金元金償還支出		18		4		0		46	
b 長期運営資金借入金元金償還支出		27		15		4		13	
c その他の長期借入金償還支出		0		11		1		11	
(参考) (③+II (2)+II (3)) - (a+b+c)		4		11		272		64	
1施設・事業所あたり延べ利用者数		11		—		11		12	
延べ利用者数あたり収入		415		—		399		312	
延べ利用者数あたり支出		418		—		379		307	
1施設・事業所あたりサービス換算職員数		3		—		2		2	
サービス換算職員数あたり給与費		1,175		—		1,575		1,780	

※無回答の施設・事業所は含まれない。
※延べ利用者数は月間値(平成28年度のみ年間値/12)

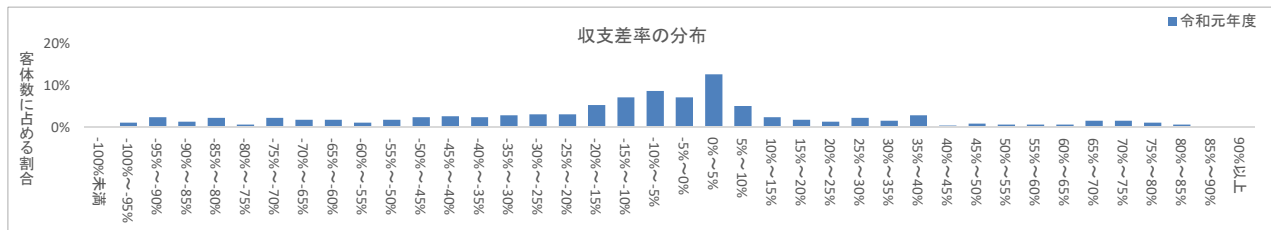


第23表 障害児相談支援 1施設・事業所当たりの収支額, 収支等の科目

(単位:千円)

	経営概況調査				令和2年経営実態調査		平成29年経営実態調査		
	平成30年度決算		平成29年度決算		令和元年度決算		平成28年度決算		
I 事業活動収益	(1) 自立支援費等・措置費・運営費収	4,014	93.3%	4,016	93.2%	5,644	94.6%	3,424	95.0%
	(2) 利用料収益	0	0.0%	0	0.0%	0	0.0%	0	0.0%
	(3) 補助事業等収益	8	0.2%	9	0.2%	25	0.4%	14	0.4%
	(4) その他	180	4.2%	205	4.8%	150	2.5%	67	1.9%
II 事業活動費用	(1) 給与費	3,101	72.0%	3,442	79.9%	4,671	78.3%	2,989	82.9%
	(2) 減価償却費	51	1.2%	65	1.5%	146	2.4%	93	2.6%
	(3) 国庫補助金等特別積立金取崩額	▲38	-0.9%	▲7	-0.2%	▲19	-0.3%	▲17	-0.5%
	(4) 委託費	158	3.7%	123	2.9%	123	2.1%	45	1.2%
	(5) その他	959	22.3%	689	16.0%	875	14.7%	450	12.5%
III 事業活動外収	(1) 借入金利息補助金収入	1	0.0%	1	0.0%	1	0.0%	0	0.0%
IV 事業活動外費用	(1) 借入金利息	3	0.1%	1	0.0%	17	0.3%	4	0.1%
V 特別収益	(1) 本部からの繰入	101	2.3%	76	1.8%	147	2.5%	100	2.8%
VI 特別費用	(1) 本部への繰入	150	3.5%	182	4.2%	68	1.1%	59	1.6%
収入(①=I+III+V)		4,304	100.0%	4,307	100.0%	5,968	100.0%	3,605	100.0%
支出(②=II+IV+VI)		4,384	101.9%	4,495	104.4%	5,881	98.5%	3,623	100.5%
収支差(③=①-②)		▲80	-1.9%	▲188	-4.4%	87	1.5%	▲18	-0.5%
客体数		242		223		448		492	
a 設備資金借入金元金償還支出		36		34		42		43	
b 長期運営資金借入金元金償還支出		30		28		46		37	
c その他の長期借入金償還支出		9		2		9		3	
(参考) ③+II(2)+II(3)-(a+b+c)		▲142		▲194		116		▲25	
1施設・事業所あたり延べ利用者数		29		—		20		25	
延べ利用者数あたり収入		148		—		300		146	
延べ利用者数あたり支出		151		—		296		146	
1施設・事業所あたりサービス換算職員数		2		—		2		1	
サービス換算職員数あたり給与費		1,560		—		2,657		2,257	

※無回答の施設・事業所は含まれない。
 ※延べ利用者数は月間値(平成28年度のみ年間値/12)

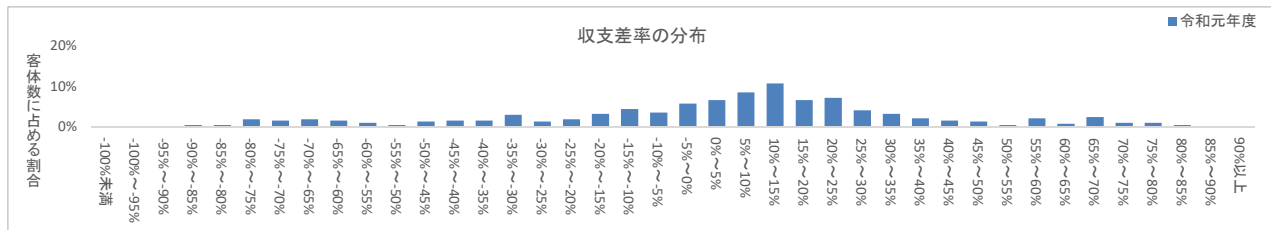


第24表 児童発達支援 1施設・事業所当たりの収支額, 収支等の科目

(単位:千円)

	経営概況調査				令和2年経営実態調査		平成29年経営実態調査		
	平成30年度決算		平成29年度決算		令和元年度決算		平成28年度決算		
I 事業活動収益	(1) 自立支援費等・措置費・運営費収	30,192	91.9%	33,804	92.2%	33,436	93.2%	31,386	91.5%
	(2) 利用料収益	1,071	3.3%	1,318	3.6%	1,013	2.8%	1,298	3.8%
	(3) 補助事業等収益	248	0.8%	215	0.6%	115	0.3%	216	0.6%
	(4) その他	986	3.0%	764	2.1%	874	2.4%	631	1.8%
II 事業活動費用	(1) 給与費	21,435	65.2%	26,397	72.0%	26,296	73.3%	25,145	73.3%
	(2) 減価償却費	1,591	4.8%	1,469	4.0%	1,103	3.1%	990	2.9%
	(3) 国庫補助金等特別積立金取崩額	▲398	-1.2%	▲353	-1.0%	▲164	-0.5%	▲306	-0.9%
	(4) 委託費	1,391	4.2%	1,386	3.8%	1,149	3.2%	770	2.2%
	(5) その他	7,291	22.2%	5,426	14.8%	5,868	16.4%	4,858	14.2%
III 事業活動外収	(1) 借入金利息補助金収入	2	0.0%	3	0.0%	4	0.0%	5	0.0%
IV 事業活動外費用	(1) 借入金利息	41	0.1%	32	0.1%	66	0.2%	80	0.2%
V 特別収益	(1) 本部からの繰入	367	1.1%	579	1.6%	441	1.2%	771	2.2%
VI 特別費用	(1) 本部への繰入	1,178	3.6%	1,602	4.4%	1,121	3.1%	1,115	3.3%
収入(①=I+III+V)		32,866	100.0%	36,683	100.0%	35,884	100.0%	34,307	100.0%
支出(②=II+IV+VI)		32,529	99.0%	35,959	98.0%	35,440	98.8%	32,652	95.2%
収支差(③=①-②)		337	1.0%	724	2.0%	444	1.2%	1,655	4.8%
客体数		290		230		362		450	
a 設備資金借入金元金償還支出		384		408		144		283	
b 長期運営資金借入金元金償還支出		93		65		81		174	
c その他の長期借入金償還支出		68		40		29		50	
(参考) ③+II(2)+II(3)-(a+b+c)		985		1,327		1,130		1,832	
1施設・事業所あたり定員数		22		—		16		15	
定員あたり収入		1,494		—		2,282		2,242	
定員あたり支出		1,479		—		2,254		2,134	
1施設・事業所あたりサービス換算職員数		9		—		7		7	
サービス換算職員数あたり給与費		2,499		—		3,799		3,727	

※無回答の施設・事業所は含まれない。

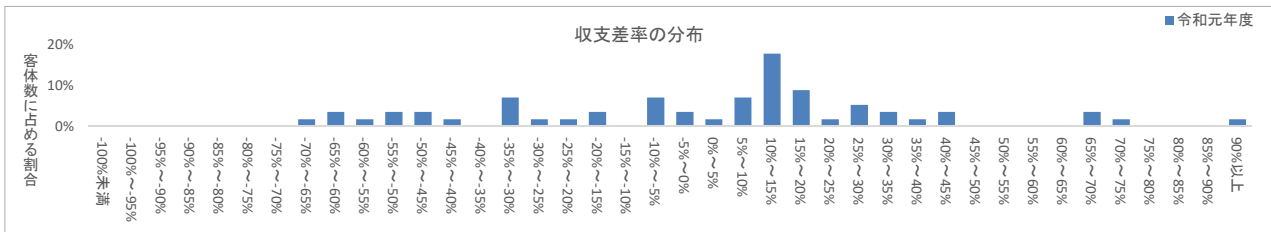


第25表 医療型児童発達支援 1施設・事業所当たりの収支額、収支等の科目

(単位：千円)

	経営概況調査				令和2年経営実態調査		平成29年経営実態調査		
	平成30年度決算		平成29年度決算		令和元年度決算		平成28年度決算		
I 事業活動収益	(1) 自立支援費等・措置費・運営費収	18,786	90.3%	16,959	90.2%	21,440	90.2%	13,464	78.1%
	(2) 利用料収益	793	3.8%	652	3.5%	1,293	5.4%	884	5.1%
	(3) 補助事業等収益	266	1.3%	292	1.6%	210	0.9%	187	1.1%
	(4) その他	490	2.4%	430	2.3%	343	1.4%	1,859	10.8%
II 事業活動費用	(1) 給与費	7,933	38.1%	12,877	68.5%	16,436	69.2%	13,192	76.5%
	(2) 減価償却費	481	2.3%	94	0.5%	404	1.7%	178	1.0%
	(3) 国庫補助金等特別積立金取崩額	▲101	-0.5%	▲23	-0.1%	▲81	-0.3%	▲46	-0.3%
	(4) 委託費	3,005	14.4%	2,006	10.7%	2,359	9.9%	2,143	12.4%
	(5) その他	8,521	41.0%	3,407	18.1%	3,894	16.4%	1,158	6.7%
III 事業活動外収	(1) 借入金利息補助金収入	8	0.0%	4	0.0%	0	0.0%	0	0.0%
IV 事業活動外費用	(1) 借入金利息	8	0.0%	3	0.0%	2	0.0%	46	0.3%
V 特別収益	(1) 本部からの繰入	465	2.2%	461	2.5%	476	2.0%	845	4.9%
VI 特別費用	(1) 本部への繰入	731	3.5%	769	4.1%	445	1.9%	561	3.3%
収入 (①=I+III+V)		20,808	100.0%	18,798	100.0%	23,762	100.0%	17,239	100.0%
支出 (②=II+IV+VI)		20,578	98.9%	19,133	101.8%	23,459	98.7%	17,232	100.0%
収支差 (③=①-②)		230	1.1%	▲335	-1.8%	303	1.3%	7	0.0%
客体数		54		53		56		34	
a 設備資金借入金元金償還支出		32		5		1		2	
b 長期運営資金借入金元金償還支出		24		22		0		0	
c その他の長期借入金償還支出		0		0		3		4	
(参考) (③+II(2)+II(3))- (a+b+c)		554		▲291		622		133	
1施設・事業所あたり定員数		29		-		31		31	
定員あたり収入		718		-		770		562	
定員あたり支出		710		-		760		561	
1施設・事業所あたりサービス換算職員数		14		-		12		9	
サービス換算職員数あたり給与費		562		-		1,394		1,545	

※無回答の施設・事業所は含まれない。

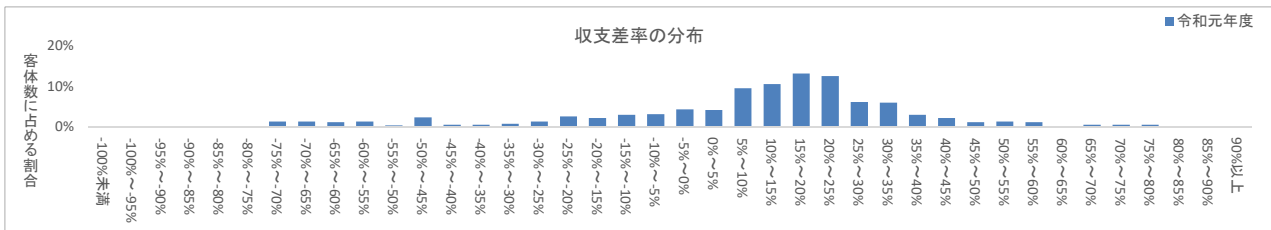


第26表 放課後等デイサービス 1施設・事業所当たりの収支額、収支等の科目

(単位：千円)

	経営概況調査				令和2年経営実態調査		平成29年経営実態調査		
	平成30年度決算		平成29年度決算		令和元年度決算		平成28年度決算		
I 事業活動収益	(1) 自立支援費等・措置費・運営費収	32,132	92.8%	31,737	94.2%	33,636	94.8%	34,160	92.4%
	(2) 利用料収益	1,255	3.6%	857	2.5%	1,045	2.9%	1,351	3.7%
	(3) 補助事業等収益	81	0.2%	72	0.2%	99	0.3%	269	0.7%
	(4) その他	1,002	2.9%	805	2.4%	525	1.5%	516	1.4%
II 事業活動費用	(1) 給与費	16,425	47.5%	18,739	55.6%	22,559	63.6%	22,894	62.0%
	(2) 減価償却費	1,034	3.0%	891	2.6%	801	2.3%	929	2.5%
	(3) 国庫補助金等特別積立金取崩額	▲74	-0.2%	▲47	-0.1%	▲46	-0.1%	▲36	-0.1%
	(4) 委託費	1,204	3.5%	2,395	7.1%	602	1.7%	406	1.1%
	(5) その他	10,693	30.9%	7,023	20.8%	7,168	20.2%	7,663	20.7%
III 事業活動外収	(1) 借入金利息補助金収入	15	0.0%	10	0.0%	7	0.0%	1	0.0%
IV 事業活動外費用	(1) 借入金利息	439	1.3%	549	1.6%	96	0.3%	128	0.3%
V 特別収益	(1) 本部からの繰入	123	0.4%	224	0.7%	174	0.5%	657	1.8%
VI 特別費用	(1) 本部への繰入	1,093	3.2%	1,095	3.2%	521	1.5%	930	2.5%
収入 (①=I+III+V)		34,608	100.0%	33,705	100.0%	35,486	100.0%	36,954	100.0%
支出 (②=II+IV+VI)		30,814	89.0%	30,645	90.9%	31,701	89.3%	32,914	89.1%
収支差 (③=①-②)		3,794	11.0%	3,060	9.1%	3,785	10.7%	4,040	10.9%
客体数		192		188		504		383	
a 設備資金借入金元金償還支出		367		297		303		358	
b 長期運営資金借入金元金償還支出		228		247		375		514	
c その他の長期借入金償還支出		163		168		118		116	
(参考) (③+II(2)+II(3))- (a+b+c)		3,996		3,192		3,744		3,945	
1施設・事業所あたり定員数		11		-		11		11	
定員あたり収入		3,146		-		3,198		3,270	
定員あたり支出		2,801		-		2,857		2,913	
1施設・事業所あたりサービス換算職員数		6		-		6		5	
サービス換算職員数あたり給与費		2,613		-		3,801		4,400	

※無回答の施設・事業所は含まれない。



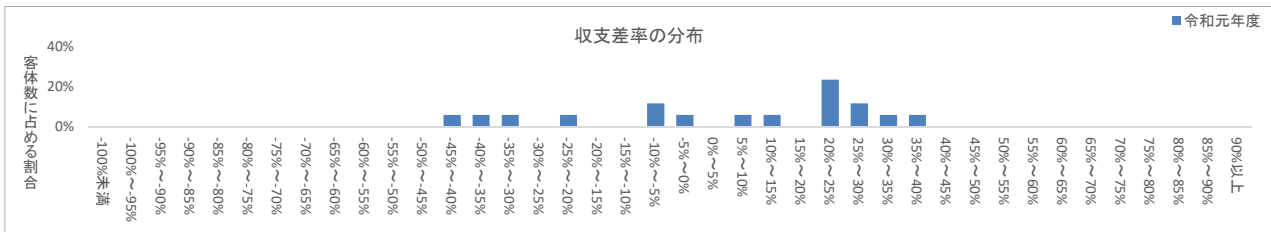
第27表 居宅訪問型児童発達支援 1施設・事業所当たりの収支額、収支等の科目

(単位：千円)

	経営概況調査		令和2年経営実態調査	
	平成30年度決算		令和元年度決算	
I 事業活動収益	(1) 自立支援費等・措置費・運営費収	2,221 88.8%	1,660 91.2%	
	(2) 利用料収益	137 5.5%	71 3.9%	
	(3) 補助事業等収益	1 0.0%	2 0.1%	
	(4) その他	136 5.4%	18 1.0%	
II 事業活動費用	(1) 給与費	1,167 46.7%	1,249 68.6%	
	(2) 減価償却費	163 6.5%	61 3.4%	
	(3) 国庫補助金等特別積立金取崩額	▲ 33 -1.3%	▲ 4 -0.2%	
	(4) 委託費	93 3.7%	142 7.8%	
	(5) その他	1,342 53.7%	356 19.6%	
III 事業活動外収	(1) 借入金利息補助金収入	5 0.2%	0 0.0%	
IV 事業活動外費用	(1) 借入金利息	1 0.0%	1 0.1%	
V 特別収益	(1) 本部からの繰入	0 0.0%	69 3.8%	
VI 特別費用	(1) 本部への繰入	13 0.5%	19 1.0%	
収入 (①= I + III + V)		2,500 100.0%	1,820 100.0%	
支出 (②= II + IV + VI)		2,746 109.8%	1,825 100.3%	
収支差 (③=①-②)		▲ 246 -9.8%	▲ 5 -0.3%	
客体数		10	17	
a 設備資金借入金元金償還支出		5	0	
b 長期運営資金借入金元金償還支出		0	0	
c その他の長期借入金償還支出		0	0	
(参考) (③+II (2)+II (3)) - (a+b+c)		▲ 121	53	
1施設・事業所あたり延べ訪問回数		5	4	
延べ訪問回数あたり収入		500	408	
延べ訪問回数あたり支出		549	409	
1施設・事業所あたりサービス換算職員数		2	1	
サービス換算職員数あたり給与費		514	1,454	

※無回答の施設・事業所は含まれない。

※延べ訪問回数は月間値



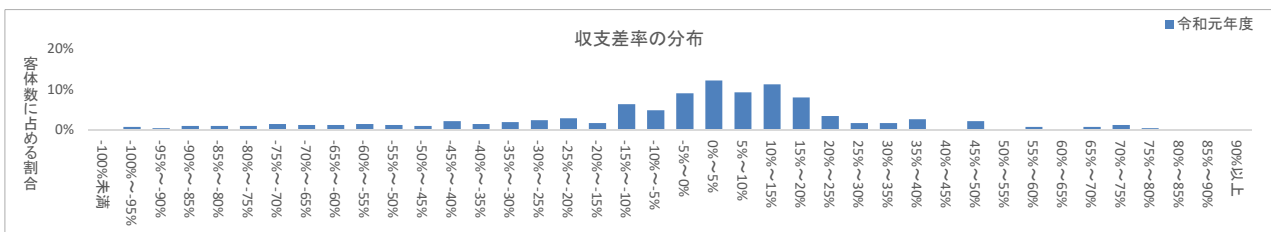
第28表 保育所等訪問支援 1施設・事業所当たりの収支額、収支等の科目

(単位：千円)

	経営概況調査		令和2年経営実態調査		平成29年経営実態調査	
	平成30年度決算	平成29年度決算	令和元年度決算		平成28年度決算	
I 事業活動収益	(1) 自立支援費等・措置費・運営費収	2,882 90.6%	2,782 89.7%	3,411 90.1%	3,000 84.3%	
	(2) 利用料収益	115 3.6%	128 4.1%	167 4.4%	183 5.1%	
	(3) 補助事業等収益	16 0.5%	15 0.5%	22 0.6%	12 0.3%	
	(4) その他	137 4.3%	110 3.5%	92 2.4%	42 1.2%	
II 事業活動費用	(1) 給与費	2,181 68.6%	2,383 76.8%	2,919 77.1%	2,965 83.3%	
	(2) 減価償却費	73 2.3%	91 2.9%	95 2.5%	105 3.0%	
	(3) 国庫補助金等特別積立金取崩額	▲ 22 -0.7%	▲ 18 -0.6%	▲ 15 -0.4%	▲ 24 -0.7%	
	(4) 委託費	142 4.5%	178 5.7%	119 3.1%	98 2.8%	
	(5) その他	791 24.9%	499 16.1%	633 16.7%	340 9.6%	
III 事業活動外収	(1) 借入金利息補助金収入	0 0.0%	1 0.0%	0 0.0%	0 0.0%	
IV 事業活動外費用	(1) 借入金利息	5 0.2%	4 0.1%	5 0.1%	7 0.2%	
V 特別収益	(1) 本部からの繰入	30 0.9%	67 2.2%	95 2.5%	321 9.0%	
VI 特別費用	(1) 本部への繰入	58 1.8%	53 1.7%	52 1.4%	52 1.5%	
収入 (①= I + III + V)		3,180 100.0%	3,103 100.0%	3,787 100.0%	3,558 100.0%	
支出 (②= II + IV + VI)		3,228 101.5%	3,190 102.8%	3,808 100.5%	3,543 99.6%	
収支差 (③=①-②)		▲ 48 -1.5%	▲ 87 -2.8%	▲ 20 -0.5%	15 0.4%	
客体数		210	205	412	249	
a 設備資金借入金元金償還支出		70	76	34	95	
b 長期運営資金借入金元金償還支出		20	10	24	2	
c その他の長期借入金償還支出		9	2	7	4	
(参考) (③+II (2)+II (3)) - (a+b+c)		▲ 96	▲ 102	▲ 4	▲ 5	
1施設・事業所あたり延べ訪問回数		10	—	10	7	
延べ訪問回数あたり収入		318	—	362	545	
延べ訪問回数あたり支出		323	—	364	543	
1施設・事業所あたりサービス換算職員数		2	—	2	1	
サービス換算職員数あたり給与費		1,137	—	1,334	2,574	

※無回答の施設・事業所は含まれない。

※延べ訪問回数は月間値 (平成28年度のみ年間値/12)

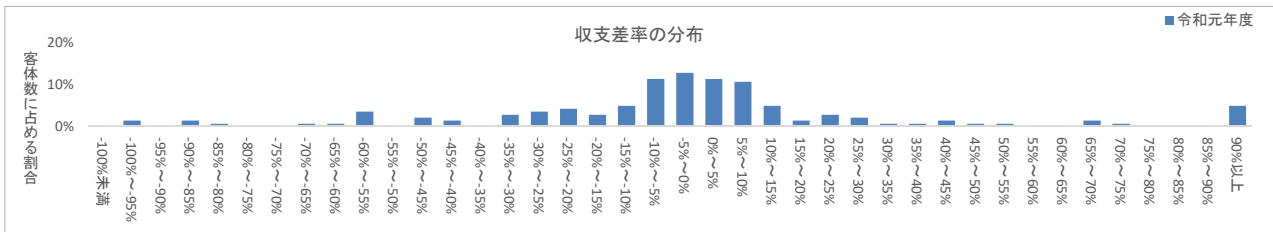


第29表 福祉型障害児入所施設 1施設・事業所当たりの収支額、収支等の科目

(単位：千円)

	経営概況調査				令和2年経営実態調査		平成29年経営実態調査		
	平成30年度決算		平成29年度決算		令和元年度決算		平成28年度決算		
I 事業活動収益	(1) 自立支援費等・措置費・運営費収	108,496	93.4%	111,162	91.5%	120,484	94.1%	99,273	93.8%
	(2) 利用料収益	3,199	2.8%	4,913	4.0%	1,817	1.4%	1,967	1.9%
	(3) 補助事業等収益	1,057	0.9%	604	0.5%	562	0.4%	808	0.8%
	(4) その他	1,925	1.7%	919	0.8%	2,409	1.9%	1,524	1.4%
II 事業活動費用	(1) 給与費	78,633	67.7%	78,546	64.7%	82,798	64.6%	74,885	70.7%
	(2) 減価償却費	6,855	5.9%	7,651	6.3%	10,074	7.9%	7,756	7.3%
	(3) 国庫補助金等特別積立金取崩額	▲2,469	-2.1%	▲1,953	-1.6%	▲2,291	-1.8%	▲4,157	-3.9%
	(4) 委託費	5,596	4.8%	4,360	3.6%	6,183	4.8%	4,452	4.2%
	(5) その他	26,459	22.8%	26,266	21.6%	26,854	21.0%	19,566	18.5%
III 事業活動外収	(1) 借入金利息補助金収入	5	0.0%	7	0.0%	2	0.0%	31	0.0%
IV 事業活動外費用	(1) 借入金利息	97	0.1%	44	0.0%	166	0.1%	163	0.2%
V 特別収益	(1) 本部からの繰入	1,515	1.3%	3,869	3.2%	2,818	2.2%	2,285	2.2%
VI 特別費用	(1) 本部への繰入	3,025	2.6%	3,054	2.5%	3,991	3.1%	3,236	3.1%
収入(①=I+III+V)		116,197	100.0%	121,474	100.0%	128,093	100.0%	105,888	100.0%
支出(②=II+IV+VI)		118,196	101.7%	117,968	97.1%	127,773	99.8%	105,901	100.0%
収支差(③=①-②)		▲1,999	-1.7%	3,506	2.9%	319	0.2%	▲13	0.0%
客体数		124		123		140		127	
a 設備資金借入金元金償還支出		996		1,090		908		1,259	
b 長期運営資金借入金元金償還支出		15		2		25		46	
c その他の長期借入金償還支出		13		4		24		66	
(参考) ③+II(2)+II(3)-(a+b+c)		1,363		8,108		7,145		2,215	
1施設・事業所あたり定員数		34		—		33		33	
定員あたり収入		3,418		—		3,876		3,209	
定員あたり支出		3,476		—		3,866		3,209	
1施設・事業所あたりサービス換算職員数		15		—		17		16	
サービス換算職員数あたり給与費		5,408		—		5,011		4,735	

※無回答の施設・事業所は含まれない。

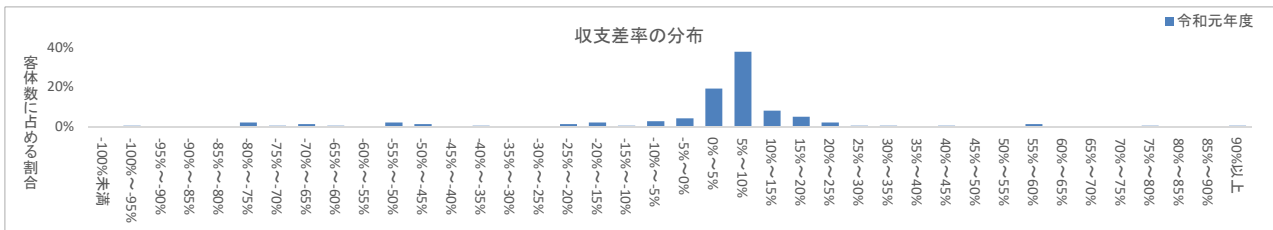


第30表 医療型障害児入所施設 1施設・事業所当たりの収支額、収支等の科目

(単位：千円)

	経営概況調査				令和2年経営実態調査		平成29年経営実態調査		
	平成30年度決算		平成29年度決算		令和元年度決算		平成28年度決算		
I 事業活動収益	(1) 自立支援費等・措置費・運営費収	61,124	93.4%	62,478	94.6%	70,484	94.4%	66,258	93.8%
	(2) 利用料収益	3,262	5.0%	2,320	3.5%	2,349	3.1%	2,598	3.7%
	(3) 補助事業等収益	174	0.3%	125	0.2%	350	0.5%	203	0.3%
	(4) その他	853	1.3%	909	1.4%	1,202	1.6%	1,167	1.7%
II 事業活動費用	(1) 給与費	43,214	66.0%	41,202	62.4%	49,028	65.7%	50,587	71.6%
	(2) 減価償却費	4,069	6.2%	5,789	8.8%	4,432	5.9%	3,962	5.6%
	(3) 国庫補助金等特別積立金取崩額	▲1,237	-1.9%	▲715	-1.1%	▲783	-1.0%	▲808	-1.1%
	(4) 委託費	3,330	5.1%	3,921	5.9%	3,705	5.0%	2,976	4.2%
	(5) その他	13,166	20.1%	15,206	23.0%	15,867	21.3%	9,919	14.0%
III 事業活動外収	(1) 借入金利息補助金収入	2	0.0%	6	0.0%	5	0.0%	30	0.0%
IV 事業活動外費用	(1) 借入金利息	59	0.1%	41	0.1%	98	0.1%	281	0.4%
V 特別収益	(1) 本部からの繰入	51	0.1%	215	0.3%	251	0.3%	384	0.5%
VI 特別費用	(1) 本部への繰入	868	1.3%	774	1.2%	901	1.2%	2,161	3.1%
収入(①=I+III+V)		65,466	100.0%	66,053	100.0%	74,642	100.0%	70,640	100.0%
支出(②=II+IV+VI)		63,469	96.9%	66,218	100.2%	73,249	98.1%	69,078	97.8%
収支差(③=①-②)		1,997	3.1%	▲165	-0.2%	1,393	1.9%	1,562	2.2%
客体数		107		107		135		106	
a 設備資金借入金元金償還支出		784		622		246		596	
b 長期運営資金借入金元金償還支出		170		138		57		47	
c その他の長期借入金償還支出		257		186		68		275	
(参考) ③+II(2)+II(3)-(a+b+c)		3,618		3,963		4,671		3,798	
1施設・事業所あたり定員数		86		—		91		98	
定員あたり収入		761		—		821		722	
定員あたり支出		738		—		805		706	
1施設・事業所あたりサービス換算職員数		36		—		45		19	
サービス換算職員数あたり給与費		1,186		—		1,085		2,689	

※無回答の施設・事業所は含まれない。



II. 従事者数の状況(令和元年10月)

第1表 全体 1施設・事業所当たりの常勤換算従事者数, 常勤－非常勤別

(単位：人)

	全体			
	常勤	非常勤	合計	常勤率
1 施設長・管理者	0.50	0.03	0.53	94.5%
2 サービス管理責任者	0.44	0.02	0.46	95.4%
3 児童発達支援管理責任者	0.16	0.01	0.16	96.8%
4 サービス提供責任者	0.21	0.03	0.24	87.6%
5 医師	0.11	0.06	0.17	63.0%
6 看護職員（保健師、看護師、准看護師）	1.34	0.15	1.49	90.0%
7 理学療法士・作業療法士	0.22	0.02	0.24	91.2%
8 機能訓練担当職員（言語聴覚士含む（経過措置含む））	0.06	0.01	0.08	85.2%
9 地域移行支援員	0.01	0.00	0.02	85.8%
10 就労支援員	0.10	0.02	0.12	82.5%
11 職業指導員	0.31	0.11	0.43	73.4%
12 就労定着支援員	0.04	0.01	0.06	77.4%
13 地域生活支援員	0.01	0.01	0.02	69.3%
14 心理指導担当職員（公認心理師を含む）	0.03	0.01	0.04	78.6%
15 生活支援員	2.16	0.55	2.71	79.7%
16 ホームヘルパー	0.23	0.31	0.54	42.9%
17 世話人	0.16	0.18	0.34	48.3%
18 児童指導員	0.42	0.11	0.53	78.6%
19 保育士	0.37	0.08	0.45	81.7%
20 障害福祉サービス経験者※	0.02	0.01	0.03	56.2%
21 相談支援専門員	0.23	0.03	0.26	89.1%
22 地域移行支援従事者・地域定着支援従事者	0.02	0.00	0.02	92.2%
23 訪問支援員	0.13	0.10	0.23	57.1%
24 管理栄養士・栄養士	0.09	0.01	0.11	86.9%
25 調理員	0.15	0.09	0.24	63.8%
26 事務員	0.33	0.12	0.45	72.7%
27 その他の職員	0.38	0.22	0.60	63.1%
合計	8.25	2.31	10.56	78.1%
客体数	9,068			

第2表 居宅介護 1施設・事業所当たりの常勤換算従事者数, 常勤－非常勤別

(単位：人)

	居宅介護			
	常勤	非常勤	合計	常勤率
1 施設長・管理者	0.39	0.03	0.43	92.4%
2 サービス提供責任者	0.86	0.15	1.02	85.1%
3 ホームヘルパー	1.15	1.43	2.57	44.5%
合計	2.40	1.61	4.01	59.9%
客体数	411			

第3表 重度訪問介護 1施設・事業所当たりの常勤換算従事者数, 常勤－非常勤別

(単位：人)

	重度訪問介護			
	常勤	非常勤	合計	常勤率
1 施設長・管理者	0.50	0.05	0.55	90.6%
2 サービス提供責任者	1.19	0.20	1.38	85.7%
3 ホームヘルパー	1.07	1.57	2.64	40.6%
合計	2.76	1.82	4.58	60.3%
客体数	421			

第4表 同行援護 1施設・事業所当たりの常勤換算従事者数, 常勤－非常勤別

(単位：人)

	同行援護			
	常勤	非常勤	合計	常勤率
1 施設長・管理者	0.45	0.02	0.47	96.1%
2 サービス提供責任者	1.09	0.18	1.27	85.9%
3 ホームヘルパー	0.60	1.38	1.97	30.2%
合計	2.14	1.58	3.71	57.5%
客体数	463			

第5表 行動援護 1施設・事業所当たりの常勤換算従事者数, 常勤－非常勤別

(単位：人)

	行動援護			
	常勤	非常勤	合計	常勤率
1 施設長・管理者	0.47	0.02	0.50	95.7%
2 サービス提供責任者	0.90	0.06	0.96	93.5%
3 ホームヘルパー	1.23	1.39	2.62	47.0%
合計	2.60	1.47	4.07	63.9%
客体数	437			

第6表 療養介護 1施設・事業所当たりの常勤換算従事者数, 常勤－非常勤別

(単位：人)

	療養介護			
	常勤	非常勤	合計	常勤率
1 施設長・管理者	0.56	0.01	0.57	98.9%
2 サービス管理責任者	1.88	0.03	1.91	98.3%
3 医師	3.02	1.28	4.29	70.2%
4 看護職員（保健師、看護師、准看護師）	44.53	2.66	47.19	94.4%
5 生活支援員	22.88	3.22	26.09	87.7%
合計	72.86	7.19	80.05	91.0%
客体数	145			

第7表 生活介護 1施設・事業所当たりの常勤換算従事者数, 常勤－非常勤別

(単位：人)

	生活介護			
	常勤	非常勤	合計	常勤率
1 施設長・管理者	0.58	0.03	0.61	94.9%
2 サービス管理責任者	0.74	0.03	0.77	96.1%
3 医師	0.04	0.08	0.12	34.5%
4 看護職員（保健師、看護師、准看護師）	0.74	0.32	1.06	69.9%
5 理学療法士・作業療法士	0.08	0.02	0.10	83.2%
6 生活支援員	5.32	2.00	7.32	72.7%
合計	7.50	2.47	9.98	75.2%
客体数				418

第8表 短期入所 1施設・事業所当たりの常勤換算従事者数, 常勤－非常勤別

(単位：人)

	短期入所			
	常勤	非常勤	合計	常勤率
1 施設長・管理者	0.44	0.04	0.48	90.9%
2 医師	0.12	0.11	0.23	52.4%
3 看護職員（保健師、看護師、准看護師）	1.18	0.26	1.45	81.7%
4 生活支援員	3.41	1.12	4.53	75.2%
合計	5.15	1.54	6.69	77.0%
客体数				349

第9表 施設入所支援 1施設・事業所当たりの常勤換算従事者数, 常勤－非常勤別

(単位：人)

	施設入所支援			
	常勤	非常勤	合計	常勤率
1 施設長・管理者	0.61	0.03	0.64	95.0%
2 サービス管理責任者	0.95	0.03	0.99	96.9%
3 医師	0.01	0.08	0.10	14.9%
4 看護職員（保健師、看護師、准看護師）	1.33	0.24	1.57	84.9%
5 理学療法士・作業療法士	0.13	0.04	0.17	76.4%
6 就労支援員	0.02	0.02	0.04	60.4%
7 職業指導員	0.10	0.04	0.13	72.3%
8 生活支援員	17.25	2.73	19.98	86.3%
合計	20.42	3.21	23.62	86.4%
客体数				385

第10表 自立訓練（機能訓練） 1施設・事業所当たりの常勤換算従事者数, 常勤－非常勤別

(単位：人)

	自立訓練（機能訓練）			
	常勤	非常勤	合計	常勤率
1 施設長・管理者	0.43	0.01	0.45	97.0%
2 サービス管理責任者	0.77	0.01	0.78	98.5%
3 看護職員（保健師、看護師、准看護師）	0.91	0.15	1.06	85.9%
4 理学療法士・作業療法士	0.98	0.17	1.15	85.1%
5 生活支援員	2.86	0.72	3.58	79.9%
合計	5.95	1.07	7.02	84.8%
客体数				88

第11表 自立訓練(生活訓練) 1施設・事業所当たりの常勤換算従事者数, 常勤－非常勤別

(単位:人)

	自立訓練(生活訓練)			
	常勤	非常勤	合計	常勤率
1 施設長・管理者	0.57	0.02	0.59	96.5%
2 サービス管理責任者	0.72	0.03	0.74	96.3%
3 地域移行支援員	0.19	0.02	0.21	88.7%
4 生活支援員	2.25	0.62	2.87	78.4%
合計	3.72	0.69	4.41	84.3%
客体数	336			

第12表 就労移行支援 1施設・事業所当たりの常勤換算従事者数, 常勤－非常勤別

(単位:人)

	就労移行支援			
	常勤	非常勤	合計	常勤率
1 施設長・管理者	0.54	0.05	0.59	91.5%
2 サービス管理責任者	0.97	0.04	1.01	95.6%
3 就労支援員	0.95	0.13	1.08	88.1%
4 職業指導員	1.09	0.34	1.43	76.1%
5 生活支援員	0.96	0.42	1.38	69.6%
合計	4.50	0.98	5.49	82.1%
客体数	470			

第13表 就労継続支援A型 1施設・事業所当たりの常勤換算従事者数, 常勤－非常勤別

(単位:人)

	就労継続支援A型			
	常勤	非常勤	合計	常勤率
1 施設長・管理者	0.58	0.04	0.62	93.2%
2 サービス管理責任者	0.78	0.04	0.81	95.7%
3 職業指導員	1.92	0.61	2.53	75.8%
4 生活支援員	1.11	0.40	1.52	73.5%
合計	4.39	1.09	5.48	80.1%
客体数	463			

第14表 就労継続支援B型 1施設・事業所当たりの常勤換算従事者数, 常勤－非常勤別

(単位:人)

	就労継続支援B型			
	常勤	非常勤	合計	常勤率
1 施設長・管理者	0.56	0.03	0.59	94.6%
2 サービス管理責任者	0.68	0.03	0.72	95.6%
3 職業指導員	1.49	0.60	2.09	71.3%
4 生活支援員	1.25	0.49	1.74	72.0%
合計	3.98	1.15	5.13	77.6%
客体数	453			

第15表 就労定着支援 1施設・事業所当たりの常勤換算従事者数, 常勤－非常勤別

(単位:人)

	就労定着支援			
	常勤	非常勤	合計	常勤率
1 施設長・管理者	0.46	0.03	0.49	93.0%
2 サービス管理責任者	0.68	0.01	0.70	98.0%
3 就労定着支援員	0.53	0.16	0.69	76.5%
合計	1.67	0.21	1.88	88.8%
客体数	539			

第16表 自立生活援助 1施設・事業所当たりの常勤換算従事者数, 常勤－非常勤別

(単位：人)

	自立生活援助			
	常勤	非常勤	合計	常勤率
1 施設長・管理者	0.36	0.02	0.38	94.7%
2 サービス管理責任者	0.44	0.03	0.47	93.8%
3 地域生活支援員	0.45	0.08	0.53	85.6%
合計	1.25	0.13	1.37	90.9%
客体数	55			

第17表 共同生活援助(介護サービス包括型) 1施設・事業所当たりの常勤換算従事者数, 常勤－非常勤別

(単位：人)

	共同生活援助(介護サービス包括型)			
	常勤	非常勤	合計	常勤率
1 施設長・管理者	0.53	0.02	0.54	97.1%
2 サービス管理責任者	0.67	0.06	0.73	91.6%
3 生活支援員	1.87	1.07	2.94	63.7%
4 世話人	1.85	2.20	4.05	45.7%
合計	4.92	3.34	8.26	59.5%
客体数	337			

第18表 共同生活援助(日中サービス支援型) 1施設・事業所当たりの常勤換算従事者数, 常勤－非常勤別

(単位：人)

	共同生活援助(日中サービス支援型)			
	常勤	非常勤	合計	常勤率
1 施設長・管理者	0.46	0.01	0.47	98.2%
2 サービス管理責任者	0.47	0.01	0.48	98.2%
3 生活支援員	2.97	0.79	3.77	78.9%
4 世話人	2.09	1.22	3.31	63.1%
合計	6.00	2.03	8.03	74.7%
客体数	35			

第19表 共同生活援助(外部サービス利用型) 1施設・事業所当たりの常勤換算従事者数, 常勤－非常勤別

(単位：人)

	共同生活援助(外部サービス利用型)			
	常勤	非常勤	合計	常勤率
1 施設長・管理者	0.44	0.04	0.48	91.6%
2 サービス管理責任者	0.56	0.06	0.62	91.1%
3 生活支援員	0.30	0.11	0.41	72.3%
4 世話人	1.51	0.94	2.45	61.5%
合計	2.80	1.15	3.96	70.8%
客体数	304			

第20表 計画相談支援 1施設・事業所当たりの常勤換算従事者数, 常勤－非常勤別

(単位：人)

	計画相談支援			
	常勤	非常勤	合計	常勤率
1 施設長・管理者	0.33	0.03	0.36	92.0%
2 相談支援専門員	1.20	0.15	1.35	88.7%
合計	1.53	0.18	1.71	89.4%
客体数	464			

第21表 地域移行支援 1施設・事業所当たりの常勤換算従事者数, 常勤－非常勤別

(単位：人)

	地域移行支援			
	常勤	非常勤	合計	常勤率
1 施設長・管理者	0.29	0.01	0.30	96.6%
2 相談支援専門員	1.16	0.10	1.26	92.0%
3 地域移行支援従事者・地域定着支援従事者	0.26	0.03	0.28	90.3%
合計	1.71	0.14	1.85	92.5%
客体数	192			

第22表 地域定着支援 1施設・事業所当たりの常勤換算従事者数, 常勤－非常勤別

(単位：人)

	地域定着支援			
	常勤	非常勤	合計	常勤率
1 施設長・管理者	0.31	0.02	0.33	94.9%
2 相談支援専門員	1.25	0.11	1.37	91.7%
3 地域移行支援従事者・地域定着支援従事者	0.43	0.03	0.46	92.8%
合計	1.99	0.16	2.16	92.4%
客体数	229			

第23表 障害児相談支援 1施設・事業所当たりの常勤換算従事者数, 常勤－非常勤別

(単位：人)

	障害児相談支援			
	常勤	非常勤	合計	常勤率
1 施設長・管理者	0.41	0.02	0.43	94.8%
2 相談支援専門員	1.18	0.15	1.33	88.7%
合計	1.59	0.17	1.76	90.2%
客体数	448			

第24表 児童発達支援 1施設・事業所当たりの常勤換算従事者数, 常勤－非常勤別

(単位：人)

	児童発達支援			
	常勤	非常勤	合計	常勤率
1 施設長・管理者	0.65	0.02	0.66	97.5%
2 児童発達支援管理責任者	0.84	0.02	0.86	97.4%
3 医師	0.03	0.06	0.09	30.8%
4 看護職員（保健師、看護師、准看護師）	0.18	0.14	0.32	55.6%
5 機能訓練担当職員（言語聴覚士含む）	0.22	0.05	0.28	80.6%
6 児童指導員	1.46	0.55	2.01	72.8%
7 保育士	1.70	0.66	2.36	72.0%
8 障害福祉サービス経験者	0.08	0.05	0.13	61.6%
9 管理栄養士・栄養士	0.05	0.01	0.06	76.5%
10 調理員	0.05	0.12	0.17	30.3%
合計	5.24	1.68	6.93	75.7%
客体数	362			

第25表 医療型児童発達支援 1施設・事業所当たりの常勤換算従事者数, 常勤－非常勤別

(単位：人)

	医療型児童発達支援			
	常勤	非常勤	合計	常勤率
1 施設長・管理者	0.47	0.02	0.49	96.0%
2 児童発達支援管理責任者	0.92	0.00	0.92	100.0%
3 医師	0.44	0.33	0.77	57.5%
4 看護職員（保健師、看護師、准看護師）	1.45	0.43	1.88	77.0%
5 理学療法士・作業療法士	2.17	0.14	2.31	94.0%
6 機能訓練担当職員（言語聴覚士含む）	0.70	0.08	0.78	89.9%
7 児童指導員	1.46	0.08	1.54	94.6%
8 保育士	2.62	0.48	3.10	84.5%
合計	10.23	1.56	11.79	86.7%
客体数	56			

第26表 放課後等デイサービス 1施設・事業所当たりの常勤換算従事者数, 常勤－非常勤別

(単位：人)

	放課後等デイサービス			
	常勤	非常勤	合計	常勤率
1 施設長・管理者	0.74	0.03	0.78	95.8%
2 児童発達支援管理責任者	0.89	0.05	0.93	95.0%
3 医師	0.01	0.02	0.03	21.1%
4 看護職員（保健師、看護師、准看護師）	0.15	0.09	0.24	63.3%
5 機能訓練担当職員（言語聴覚士含む）	0.03	0.01	0.05	69.0%
6 児童指導員	1.89	0.82	2.70	69.8%
7 保育士	0.75	0.24	1.00	75.7%
8 障害福祉サービス経験者	0.10	0.10	0.21	50.7%
合計	4.57	1.36	5.93	77.0%
客体数	504			

第27表 居宅訪問型児童発達支援 1施設・事業所当たりの常勤換算従事者数, 常勤－非常勤別

(単位：人)

	居宅訪問型児童発達支援			
	常勤	非常勤	合計	常勤率
1 施設長・管理者	0.35	0.00	0.35	100.0%
2 児童発達支援管理責任者	0.44	0.00	0.44	100.0%
3 訪問支援員	0.04	0.04	0.07	50.0%
合計	0.82	0.04	0.86	95.9%
客体数	17			

第28表 保育所等訪問支援 1施設・事業所当たりの常勤換算従事者数, 常勤－非常勤別

(単位：人)

	保育所等訪問支援			
	常勤	非常勤	合計	常勤率
1 施設長・管理者	0.38	0.01	0.39	96.5%
2 児童発達支援管理責任者	0.50	0.02	0.52	97.1%
3 訪問支援員	0.76	0.51	1.27	59.9%
合計	1.64	0.54	2.18	75.4%
客体数	412			

第29表 福祉型障害児入所施設 1施設・事業所当たりの常勤換算従事者数, 常勤－非常勤別

(単位：人)

	福祉型障害児入所施設			
	常勤	非常勤	合計	常勤率
1 施設長・管理者	0.66	0.03	0.68	95.9%
2 児童発達支援管理責任者	0.87	0.02	0.89	97.6%
3 医師	0.04	0.12	0.16	22.9%
4 看護職員（保健師、看護師、准看護師）	0.62	0.11	0.73	85.5%
5 職業指導員	0.36	0.02	0.38	94.3%
6 心理指導担当職員（公認心理師を含む）	0.31	0.04	0.35	88.0%
7 児童指導員	6.38	0.71	7.09	90.0%
8 保育士	4.71	0.25	4.96	94.9%
9 管理栄養士・栄養士	0.26	0.04	0.29	87.6%
10 調理員	0.60	0.40	1.00	60.1%
合計	14.79	1.73	16.52	89.5%
客体数	140			

第30表 医療型障害児入所施設 1施設・事業所当たりの常勤換算従事者数, 常勤－非常勤別

(単位：人)

	医療型障害児入所施設			
	常勤	非常勤	合計	常勤率
1 施設長・管理者	0.39	0.02	0.41	96.2%
2 児童発達支援管理責任者	0.56	0.01	0.57	97.5%
3 医師	2.12	0.78	2.90	73.2%
4 看護職員（保健師、看護師、准看護師）	25.83	1.63	27.45	94.1%
5 理学療法士・作業療法士	4.05	0.14	4.19	96.7%
6 心理指導担当職員（公認心理師を含む）	0.51	0.07	0.58	87.7%
7 児童指導員	2.99	0.27	3.25	91.8%
8 保育士	3.75	0.34	4.09	91.8%
9 管理栄養士・栄養士	0.44	0.09	0.52	83.7%
10 調理員	0.88	0.35	1.23	71.3%
合計	41.51	3.68	45.19	91.9%
客体数	135			